



Produktatgeber

moll 360°

In 360° alles griffbereit: moll Drehregale sind bedarfsbezogene Ordnungshelfer, die in der Küche, Garage, im Gartenhäuschen oder Büro eine maximal sortierte Umgebung garantieren.

Praktisch eine Drehung um die eigene Achse.

Stil und Platzbedarf sind essenzielle Faktoren bei der Wahl der passenden Möbel. Ansprüche, die sich im Laufe der Zeit auch mal ändern können. Wir bei moll wissen das! Unsere Möbel sind Klassiker, wahre Alleskönner und zeitlose Wegbegleiter. Vom perfekten Schreibtisch über den ergonomischen Drehstuhl bis hin zum multifunktionalen Drehregal. Hier unterscheiden wir nicht. Unser Anspruch: Funktionsreiche, langlebige Möbel, die durch Qualität und Nachhaltigkeit überzeugen. So ist auch ein moll Drehregal für jede Situation gewappnet.

Immer griffbereit.

Mit ihm hat alles angefangen: Das Drehregal ist unser Herzstück und das schon seit fast einem ganzen Jahrhundert. In der Vergangenheit waren sie der ultimative Organisator im Büro. Heute sind sie es überall im Haushalt. Ob nun als Werkzeugablage, als Küchenregal oder als drehbare Bar. Durch ihre Formgebung und dem schlichten Design passen sich die 360° Drehregale jedem Raum an und bleiben dabei außerdem flexibel im Ausbau. Die Rede ist von Depotfile und Multifile. Feine Organisationstalente, welche durch eine einfache Handhabung und einer Zuladung von bis zu 500 Kilogramm maximal überzeugen. Zubehör und Aufbau-Varianten ermöglichen jederzeit ein Upgrade bei sich ändernden Wohnsituationen.

Ihr Experte für funktionale und ergonomische Lern- und Arbeitsplatzmöbel



Inhalt

4	Die Idee
6	Größenvarianten
8	Design

Allrounder Drehregale

10	Depotfile
12	Multifile
16	Zubehör

18	Materialien
19	Zertifikate

Die Idee

360° um die eigene Achse



Eine runde Sache

Möbel sollen einen funktionalen Nutzen bringen - das ist ein ungeschriebenes Gesetz. Gleichzeitig sollen sie aber auch zur Lebensqualität beitragen. Das Konzept von moll 360° klingt simpel, erweist sich jedoch als sehr wohl durchdacht: Ein Stauraummöbel, welches sich individuell erweitern lässt und sich dennoch in Form und Design in die Einrichtung von heute und morgen einfügt. Durch die runde Form passen sich die 360° Drehregale mühelos an ihre Umgebung an und können sowohl in Ecken, an der Wand oder frei in den Raum gestellt werden. Die drehbaren Etagen bieten dabei maximale Flexibilität und erlauben es, auf engstem Raum effizient zu lagern.

Raumspawunder:

1 m² kann vielseitig eingesetzt werden: Für die Haltung von sechs Bioland Legehennen, die Installation einer herkömmlichen Duschwanne oder aber für die Archivierung von bis zu 144 Ordner in einem moll Drehregal. Dies entspricht der Ordneranzahl eines Wandregals mit bis zu 2,4 Metern Breite.

Am Puls der Zeit

Was gestern noch im Trend war, passt heute nicht mehr optimal in das gewünschte Wohnkonzept. Mit Blick auf Aktualität und Anpassungsfähigkeit entwickeln wir stets Möbelkonzepte, die sich flexibel an neue Raumlösungen anpassen.

Unsere Mission sind vielfältige Ordnungssysteme, welche sich einfach umfunktionieren lassen und zeitgleich in jede Wohnsituation integriert werden können..

Im Büro oder Heimbereich:

Um variierenden Einsatzbereichen gerecht zu werden, sind die moll 360° Drehregale so konzipiert, dass die einzelnen Etagen mit bis zu 75 kg belastet werden können.

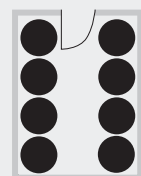
Gleiche Fläche - mehr Kapazität

Archiv 14 m²

Regale:
864 Ordner*

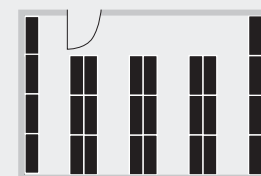


moll 360°:
1.152 Ordner*

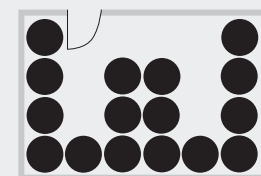


Archiv 24 m²

Regale:
1.872 Ordner*



moll 360°:
2.304 Ordner*

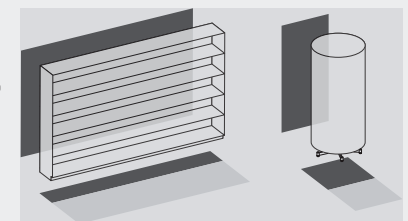


* Der Füllgrad ist bei allen Beispielen mit „normal befüllten“ Ordnern berechnet (8 cm Rückenbreite und Keilform)

Gleiche Kapazität - mehr Fläche

Mit moll 360° wird der Raum effizient genutzt. Die runde Form bietet viel Stauraum auf wenig Fläche. Im Vergleich zu Wandregalen mit dem gleichen Fassungsvermögen lässt sich der Platzbedarf um fast 50 % verringern.

	Wandfläche (Breite)	Grundfläche
moll 360°	80 cm = 100%	1,28 m ² = 100 %
Regale mit 144 Ordner*	198 cm = 248%	2,28 m ² = 178%
Mehrbedarf	148%	78%



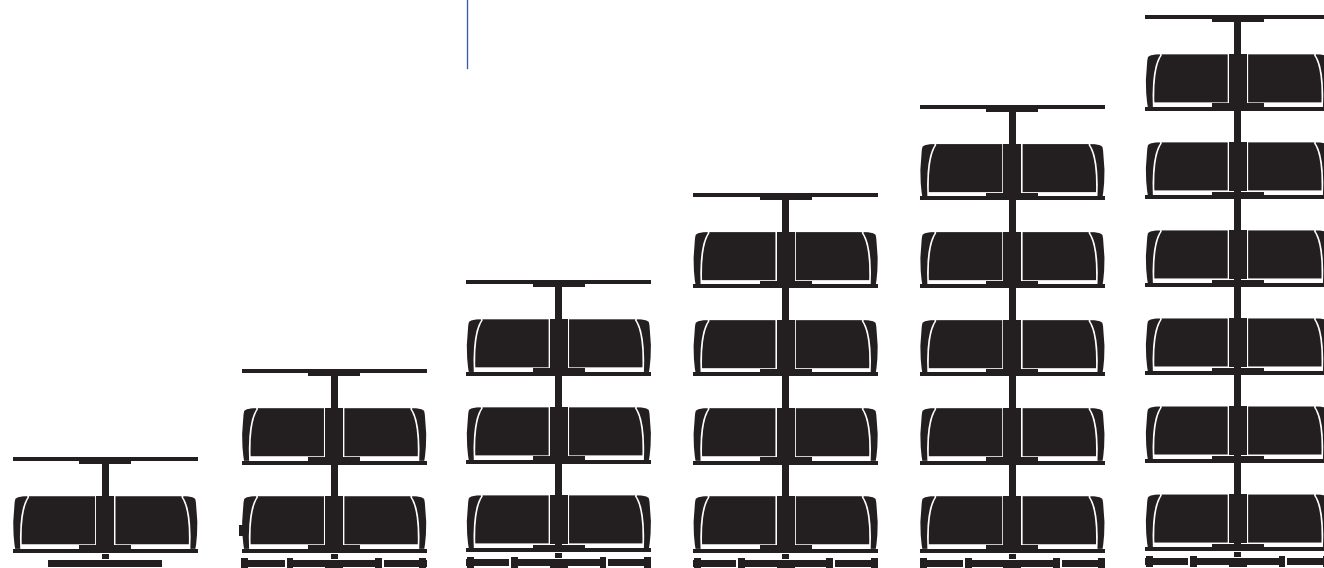
* Standardregale mit dem gleichen Fassungsvermögen wie moll 360° und einer Tiefe von 35 cm (z.B. ein 96 cm breites Regal fasst pro Etage 12 Ordner DIN A4 mit gemischtem Schriftgut)

Größenvariationen

Wie und wo wir leben, hat Einfluss auf unseren Wohnraum und den Platzbedarf zu Hause. Für maximale Flexibilität und Varianz, haben wir unterschiedliche Etagenhöhen entwickelt, welche der individuellen Anpassung keine Grenzen setzen. Unsere Drehregale können jederzeit nachgerüstet werden.

Vom Tischgerät zur Archivsäule

Lieber ein Möbel für immer, als immer ein neues Möbel: Jedes moll Produkt verbindet Nachhaltigkeit und Ergonomie zu einer zeitlos integrierbaren Einheit. So auch unsere Drehregal, die nach Bedarf mühelos erweitert werden können, um einen wechselnden Platzbedarf gerecht zu werden.



360° Drehregale: drei Modelle von einer bis zu sechs Etagen

Gesamthöhe:

Etagen	1	2	3	4	5	6
Depotfile		87 cm	123 cm	158 cm	193 cm	228 cm
Multifile	43 cm	88 cm	124 cm	159 cm	195 cm	231 cm

Etagenhöhe:

Depotfile	33,5 cm (entspricht DIN A4)
Multifile	ab 20,8 cm individuell pro Etage einstellbar (entspricht DIN A6)

Design

Design ist nicht nur Optik

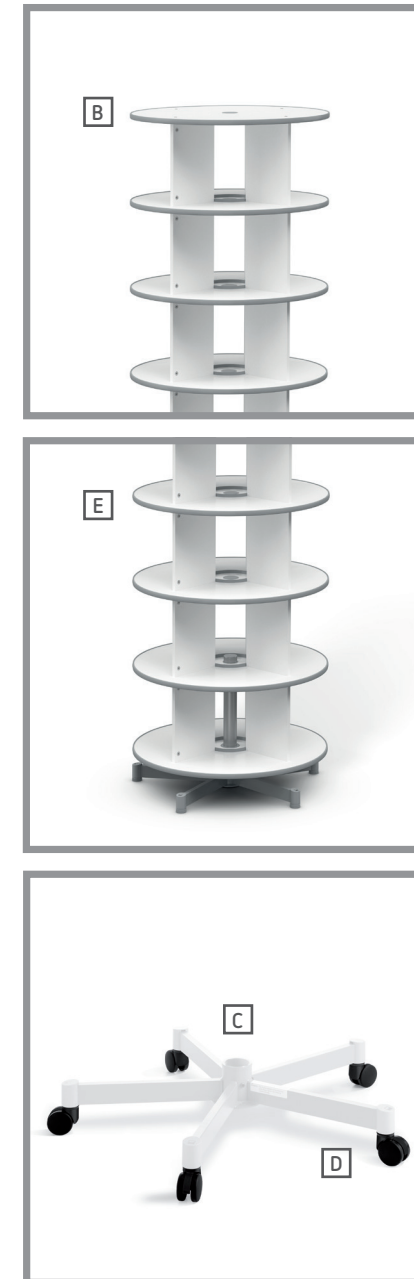
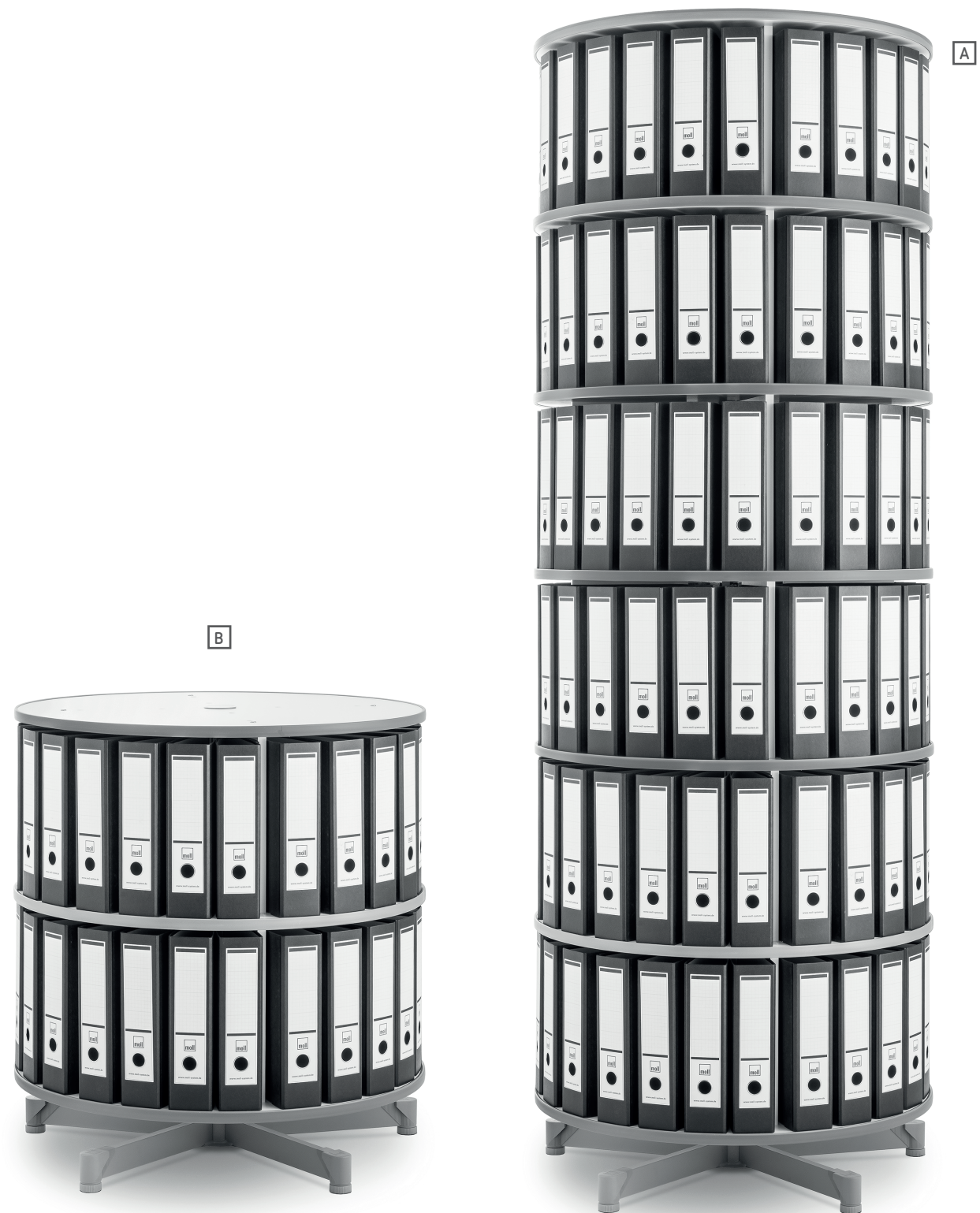
Flexibilität, Design, Charakter und Funktionalität in einem und auf das Wesentliche reduziert. Mit moll 360° gelingt der Spagat zwischen Design und Funktion reibungslos. Durch den Einsatz von hochwertigen Materialien in Verbindung mit Raffinesse entsteht ein Möbelstück, welches sowohl durch herausragende Produkteigenschaften als auch durch formvollendetes Design besticht.

Als kleine Möbelmanufaktur achten wir auf eine klare Form- und Farbsprache, damit moll 360° sich als wandelbares Möbelstück präsentieren kann. So können die Drehregale sowohl im Wohnzimmer als Weinregal, in der Werkstatt als Schraubenlager, als auch im Keller als Archivierungsmöbel eingesetzt werden.

Weitere Anwendungsbereiche für 360° Drehregale finden Sie auf unserer Webseite:



Depotfile



Merkmale:

- A** Hochwertige Kantenprofile
- B** Obere Abdeckplatte (ab 2./3. Etage) eignet sich zusätzlich als Tisch oder Ablagefläche (maximale Belastung bis 50 kg)
- C** Stabiles, fünf-armiges Fußkreuz sorgt für Sicherheit
- D** Rollensatz bis max. 3 Etagen (optional)
- E** Nachträglich um zwei oder drei Etagen erweiterbar durch Aufbau-Module (maximal sechs Etagen)

Eckdaten:

Einfache Montage
Belastbarkeit pro Etage: 75 kg
Max. Gesamtbelastung bei sechs Etagen: 500 kg
Etagenhöhe je 33,5 cm

2 Bestellweisen möglich:

1. Modular: für eine flexible Zusammenstellung
2. Set: konfektioniert in der gewünschten Größe (siehe S. 10)

Depotfile

Set-Bestellung

komplett zusammengestellt in der gewünschten Größe
(inklusive Basis und entsprechenden Etagen)

Etagen	Ordner*	∅	♁	▣	⊞
Set 2	48	87 cm	34,7 kg	0,124 m ³	2
3	72	123 cm	43,7 kg	0,147 m ³	2
4	96	158 cm	54,9 kg	0,175 m ³	3
5	120	193 cm	63,9 kg	0,198 m ³	3
6	144	228 cm	72,9 kg	0,222 m ³	3

* Richtwert bei normal gefüllten DIN A4-Ordnern / 80 mm Rückenbreite und Keilform

Modul-Bestellung

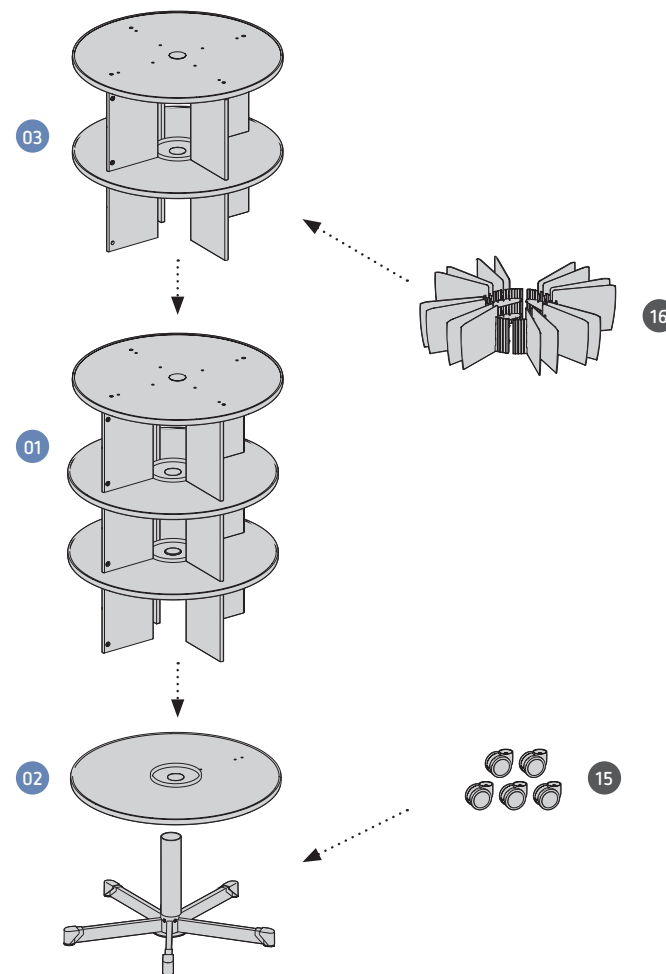
für flexible Zusammenstellung

02 Depotfile Basis
(mit Fußkreuz, Grundboden
und Mittelrohr)

+

Etagen Module ergänzen

03	2 Etagen
	3 Etagen
01	2 Etagen + 2 Etagen
	2 Etagen + 3 Etagen
	3 Etagen + 3 Etagen



02 Depotfile Basis

∅ 80,4 cm
∅ 80,4 cm
∅ 8,9 cm
♁ 14,5 kg
▣ 0,074 m³
⊞ 1



- Basismodul inklusive Fußkreuz, Grundboden und Mittelrohr
- Erweiterbar durch Aufbau-Module mit 2 oder 3 Etagen
- Aufbau von 2 bis 6 Etagen möglich
- Stabiles, fünf-armiges Fußkreuz für Standsicherheit
- Material Fußkreuz: Stahl, lackiert
- Material Grundboden: melaminharzbeschichtete Holzwerkstoffplatte, Weiß
- Material Mittelrohr: Stahl, verzinkt
- Kann optional mit dem Rollensatz ergänzt werden (bis drei Etagen zulässig)

03 Aufbau-Modul 2 Etagen

∅ 80,4 cm
∅ 80,4 cm
∅ 70,9 cm
♁ 20,2 kg
▣ 0,051 m³
⊞ 1



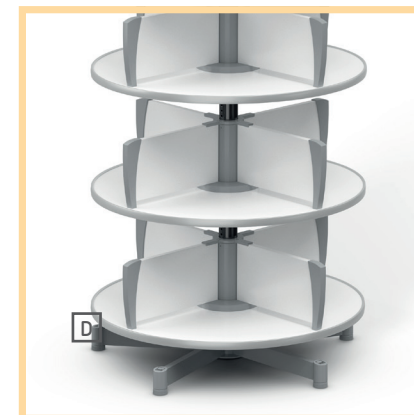
Aufbau-Modul 3 Etagen

∅ 80,4 cm
∅ 80,4 cm
∅ 106,0 cm
♁ 29,2 kg
▣ 0,074 m³
⊞ 1



- Aufbau-Modul für die Depotfile Basis
- 2 oder 3 Etagen zur Auswahl
- Kombinierbar für 4 bis 6 Etagen
- Material: melaminharzbeschichtete Holzwerkstoffplatte, Weiß
- Maximale Belastung 75 kg pro Etage und die obere Abdeckplatte 50 kg
- Nachträglich erweiterbar (bis 6 Etagen)

Multifile



Merkmale:

- A** Gelochtes Mittelrohr für variable Etagenhöhen: ab 20,8 cm (Format DIN A6)
- Nachträglich um weitere Etagen erweiterbar: maximal neun Etagen (Etagenhöhe 20,8 cm)
- B** Kantenprofile und Griffstücke in hochwertigem Alu-Look
- C** Obere Abdeckplatte (ab 2./3. Etage) eignet sich zusätzlich als Tisch oder Ablagefläche (maximale Belastung bis 50 kg)
- D** Stabiles, fünf-armiges Fußkreuz mit Justiertellern für beste Standsicherheit
- E** Komfortauszug (optional zum Arbeiten direkt am Drehregal)
- F** Praktisches Zubehör (optional) für mehr Ordnung

Rollensatz bis max. 135 cm Höhe (optional)

Eckdaten:

Einfache Montage

Multifile

Set-Bestellung

komplett zusammengestellt in der gewünschten Größe (inklusive Basis, Mittelrohr, Abdeckplatte und entsprechenden Etagen)

Set	Etagen	Ordner*	∅	♁	∅	∅
	2	48	88 cm	39,7 kg	0,175 m ³	3
	3	72	124 cm	50,7 kg	0,218 m ³	4
	4	96	159 cm	61,0 kg	0,258 m ³	4
	5	120	195 cm	72,0 kg	0,301 m ³	5
	6	144	231 cm	82,3 kg	0,341 m ³	5

* Richtwert bei normal gefüllten DIN A4-Ordern / 80 mm Rückenbreite und Keilform

Modul-Bestellung

für flexible Zusammenstellung

09 Multifile Basis-Modul 2 Etagen
(mit Fußkreuz und zwei Etagen)

+

Mittelrohr und Etagen ergänzen

11	Rohr 2 Etagen	
	Rohr 3 Etagen + 10 Aufbau	
	Rohr 4 Etagen + 10 Aufbau	
	Rohr 5 Etagen + 10 Aufbau	
	Rohr 6 Etagen + 10 Aufbau	

+

Abdeckplatte ergänzen

12 Abdeckplatte

09 Multifile Basis-Modul 2 Etagen

∅ 80,4 cm
∅ 80,4 cm
♁ 29,3 kg
∅ 0,125 m³
∅ 1



- Basismodul inkl. Fußkreuz und zwei Etagen
- Erweiterbar durch Aufbau-Module mit 1 oder 2 Etagen
- Aufbau von 2 bis 9 Etagen möglich (Achtung: Höhe der Etagen beachten)
- Stabiles, fünf-armiges Fußkreuz mit Justiertellern für maximale Standsicherheit
- Etagen einzeln drehbar
- Höhe der Etagen variabel einstellbar
- Material Fußkreuz: Stahl, lackiert
- Material Etagen: melaminharzbeschichtete Holzwerkstoffplatte, Weiß
- maximale Belastung 75 kg pro Etage
- Ergänzender Rollensatz (optional) bis zu einer Höhe von 135 cm zulässig

11 Mittelrohr 2 Etagen

∅ 81,0 cm
♁ 2,5 kg ∅ 0,011 m³ ∅ 1

Mittelrohr 3 Etagen

∅ 116,7 cm
♁ 3,5 kg ∅ 0,015 m³ ∅ 1

Mittelrohr 4 Etagen

∅ 152,5 cm
♁ 4,5 kg ∅ 0,020 m³ ∅ 1

Mittelrohr 5 Etagen

∅ 188,2 cm
♁ 5,5 kg ∅ 0,024 m³ ∅ 1

Mittelrohr 6 Etagen

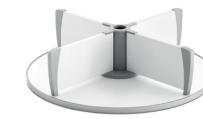
∅ 224,0 cm
♁ 6,5 kg ∅ 0,030 m³ ∅ 1



- Für Basis- und Aufbau-Module
- Rohrlänge nach gewünschter Gesamthöhe wählen
- Mittelrohr für variable Etagenhöhe (Rasterung 16 mm)
- Material: Stahl, pulverbeschichtet

10 Aufbau-Modul 1 Etage

∅ 80,4 cm
∅ 80,4 cm
∅ 22,4 cm
♁ 10,0 kg
∅ 0,039 m³ ∅ 1



Aufbau-Modul 2 Etagen

∅ 80,4 cm
∅ 80,4 cm
∅ 44,8 cm
♁ 19,3 kg
∅ 0,074 m³ ∅ 1



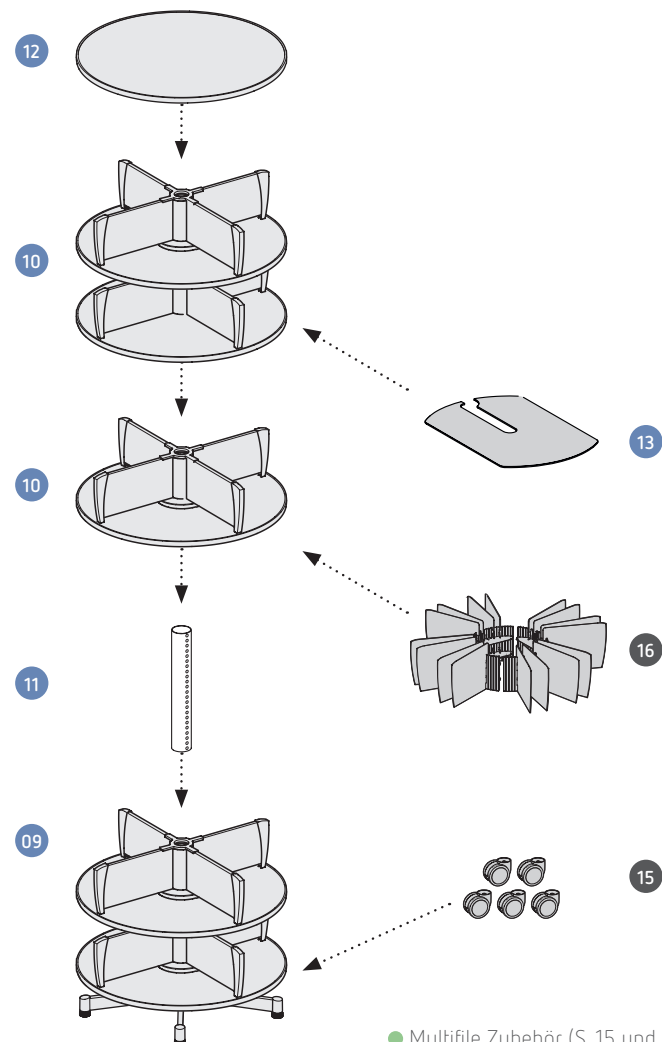
- Aufbau-Module für die Multifile Basis
- 1 oder 2 Etagen zur Auswahl
- Kombinierbar mit weiteren Etagen
- Melaminharzbeschichtete Holzwerkstoffplatte, Weiß
- Maximale Belastung 75 kg pro Etage
- Aufbau-Modul 1 Etage zur nachträglichen Erweiterung eines Drehregals (zusätzliche Etage, gleiche Höhe)

12 Abdeckplatte

∅ 80,4 cm
∅ 80,4 cm
∅ 1,6 cm
♁ 7,9 kg
∅ 0,039 m³
∅ 1



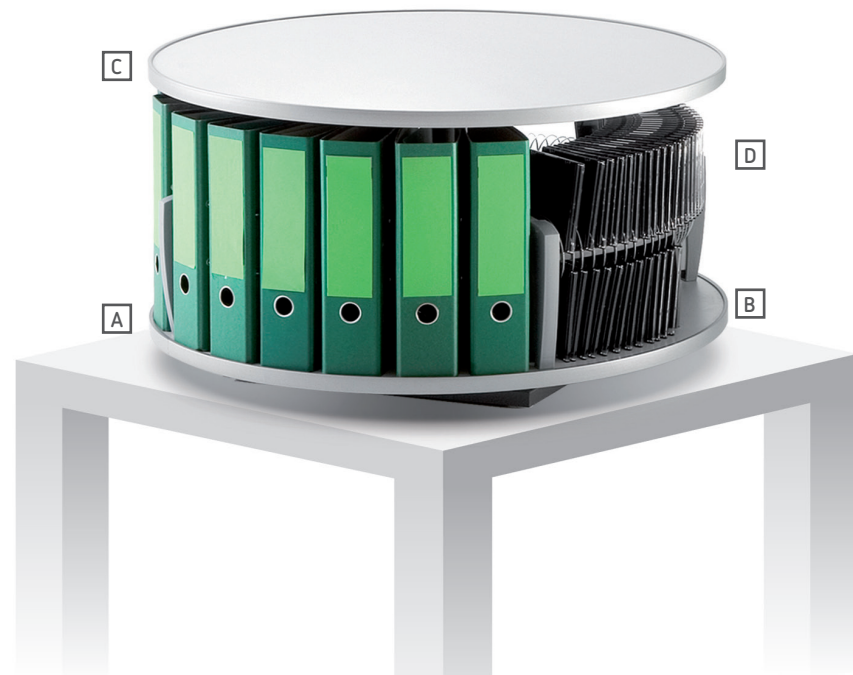
- Für Basis-, Aufbau-Module und Mittelrohr
- Obere Abdeckplatte als Abschluss des Drehregals
- Maximale Belastung 50 kg
- Material: melaminharzbeschichtete Holzwerkstoffplatte, Weiß



● Multifile Zubehör (S. 15 und 17)

● Universalzubehör (S. 17)

Multifile Desk Shelf



Merkmale:

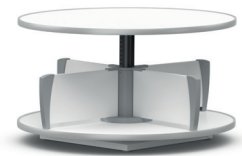
- A** Kantenprofile und Griffstücke in hochwertigem Alu-Look
- B** Stabile Grundplatte bietet maximale Standsicherheit
- C** Obere Abdeckplatte bietet zusätzlichen Stauraum und eine Ablagefläche (maximale Belastung bis 25 kg)
- D** Praktisches Zubehör (optional) für mehr Ordnung

Eckdaten:

Einfache Montage
Belastbarkeit: 75 kg

07 Desk Shelf

↔ 80,4 cm
⊗ 80,4 cm
⊕ 43,0 cm
⊖ 22,5 kg
⊠ 0,108 m³
⊞ 1



- Flexibler Zugriff von allen Seiten möglich
- Boden mit Kantenprofil für eine sichere Aufbewahrung
- Besonders flache, rutschfeste Grundplatte
- Material Korpus: melaminharzbeschichtete Holzwerkstoffplatte, Weiß
- Material Mittelrohr: Stahl, pulverbeschichtet

Achtung: keine nachträgliche Erweiterung möglich

Multifile Zubehör

13 Komfortauszug

↔ 50,1 cm
⊗ 77,3 cm
⊕ 6,0 cm
⊖ 4,3 kg
⊠ 0,039 m³
⊞ 1



- Ausziehbare Ablagemöglichkeit und Arbeitsfläche zum Arbeiten direkt am Drehregal
- Material: Compact-Hochdruckschichtstoff, Alufarben

Achtung: ausschließlich für Multifile erhältlich

Universalzubehör

15 Rollensatz

↔ + 7 cm
⊖ 0,73 kg
⊠ 0,002 m³
⊞ 1

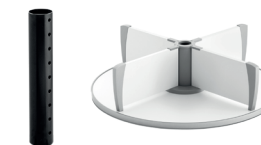


- Für den mobilen Einsatz des Drehregals
- Set bestehend aus fünf Lenkrollen (zwei davon gebremst)
- Nachträglich montierbar, erhöht die Säule um 7 cm
- Maximale Gesamtbelastung 260 kg

Achtung: für Drehregale bis 135 cm Höhe zulässig

14 Aufbau-Etage mit Rohr

↔ 80,4 cm
⊗ 80,4 cm
⊕ 36,0 cm
⊖ 12,1 kg
⊠ 0,039 m³
⊞ 1

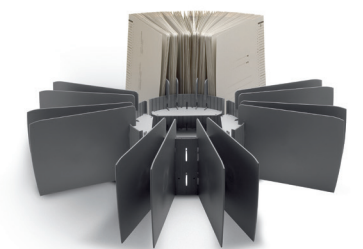


- Erweiterung für die Multifile um eine Etage für ein bestehendes Drehregal
- Bietet zusätzlichen Stauraum
- Fassungsvermögen: z.B. 24 Ordner
- Zulässig sind 2 Aufbau-Etagen mit Rohr und eine maximale Gesamthöhe von 231 cm

Achtung: ausschließlich für Multifile erhältlich

16 Orgaset

↔ 19,5 cm
⊖ 3,9 kg
⊠ 0,011 m³
⊞ 1



- Ordnungselement für eine Etage
- Unterteilung der Etage-segmente mit vier Trennwänden
- Stabilisierung der eingeordneten Medien
- Fassungsvermögen: z.B. 120 Stehhefter pro Etage

Materialien

Drehregal & Zubehör

Etagenseiten/-böden



Weiß¹

Komfortauszug



Alufarben²

¹ Melaminharzbeschichtete Holzwerkstoffplatte:

moll Möbel sind aus Holzwerkstoffplatten gemäß EN 312 und EN 14322 gefertigt und geprüft. Die Formaldehyd-klassse CARB II wird eingehalten, welche strengere Grenzwerte zu Grunde legt, als die E1 Prüfmethode gemäß EN 120. Bei normaler, dem Verwendungszweck entsprechender Nutzung treten nach heutigem Kenntnisstand keine gesundheitlichen Schäden und Beeinträchtigungen auf.

² HPL-Holzwerkstoffplatten

Compact-Hochdruckschichtstoff mit homogenen gefärbtem Kern und beidseitig dekorativer Melaminharzoberfläche. Qualitätsgeprüft gemäß EN 438-4:CGS.

Plattenkanten:

Alle Plattenkanten sind mit hochwertigem ABS Kantenband versiegelt. ABS ist ein thermoplastischer Werkstoff mit hervorragenden Material- und Gebrauchseigenschaften. Schlagfest, mechanisch und thermisch hoch belastbar, leicht zu trennen und emissionsarm zu entsorgen.

MDF-Holzwerkstoffplatten lackiert:

Farbpigment- und Decklacksysteme: UV härtende Lacke auf Wasserbasis und daher besonders umweltfreundlich.

Was moll verspricht und hält:



5 Jahre Qualitätsgarantie

moll gewährt seinen Kunden beim Kauf eines moll Schreibtischs oder Drehstuhls fünf Jahre Garantie. Alles zu den Garantiebedingungen finden Sie unter: www.moll-funktion.com



5 Jahre Nachkaufgarantie

moll bietet zusätzlich eine 5 Jahre Nachkaufgarantie auf moll Schreibtische – damit auch später noch passendes Zusatzequipment dazu gekauft werden kann. Alle Garantiebedingungen finden Sie unter: www.moll-funktion.com



Patente

moll entwickelt alle Beschläge selbst. Viele dieser Innovationen sind durch Schutzrechte abgesichert.



Gütesiegel

moll Produkte sind mit dem „GS-Zeichen“ ausgezeichnet, einem weltweit anerkannten Gütesiegel für geprüfte Sicherheit.

Blauer Engel:

moll Möbel tragen das Prüfsiegel „Blauer Engel“ und sind damit nach RAL UZ 38 geprüft und zertifiziert.

Einfache Montage

moll legt allergrößten Wert auf eine gut organisierte Verpackung und sehr gute Montageanleitungen, welche Voraussetzung für eine schnelle und problemlose Montage sind.



Unsere Verantwortung

Wir verwenden bei der Produktion vorwiegend umweltschonende und recycelbare Materialien. Damit halten wir den CO2 Fußabdruck unserer Produkte so klein wie nur möglich.



FSC-Zertifizierung

Verantwortungsvoller Umgang mit dem Rohstoff Holz: Alle Dekoroberflächen sind auf Abriebfestigkeit, Fleckenunempfindlichkeit, Kratzbeanspruchung, Stoßbeanspruchung und Zigarettenglut gemäß EN 14322 getestet.



CARB II

moll Holzwerkstoffe sind CARB II compliant mit strengeren Grenzwerten als E1 nach Prüfmethode EN 120. Dies gewährleistet bei zweckgebundener Nutzung nach heutigem Kenntnisstand keine gesundheitlichen Schäden und Beeinträchtigungen.



PEFC

Um den Erhalt unserer Wälder zu sichern beziehen wir unser Holz nur von Lieferanten mit dem PEFC Siegel. Das garantiert eine ökologische und sozialverträgliche nachhaltige Forstwirtschaft.



Elektrogerätegesetz

moll Tischleuchten sind gemäß Elektro- und Elektronikgerätegesetz registriert. Händler sind verpflichtet, Elektro- und Elektronik-Altgeräte beim Neukauf eines gleichwertigen Geräts kostenfrei zurückzunehmen.



Made in Germany

moll Produkte werden in Deutschland entwickelt und nach hohen Qualitäts- und Sicherheitsstandards in Grubingen auf der schwäbischen Alb gefertigt.







Vertriebskundenservice:

T: +49 (0) 7335 181-180 / Email: info@moll-funktion.de

Wir liefern ausschließlich zu unseren allgemeinen Geschäftsbedingungen. Wir behalten uns technische Änderungen vor.
Für inhaltliche und drucktechnische Fehler übernehmen wir keine Haftung.

moll Funktionsmöbel GmbH, Rechbergstraße 7, D 73344 Gruibingen,
info@moll-funktion.de, www.moll-funktion.com
301810 ©Copyright by moll 06/2021

Folgen Sie uns auf Social Media:

-  [moll Funktionsmöbel](#)
-  [moll_funktionsmoebel](#)
-  [mollFunktionsmoebel](#)
-  [moll Funktionsmöbel GmbH](#)

moll Webseite

