



Produktkatalog 2018





Ergonomische Lösungen von hoher Qualität

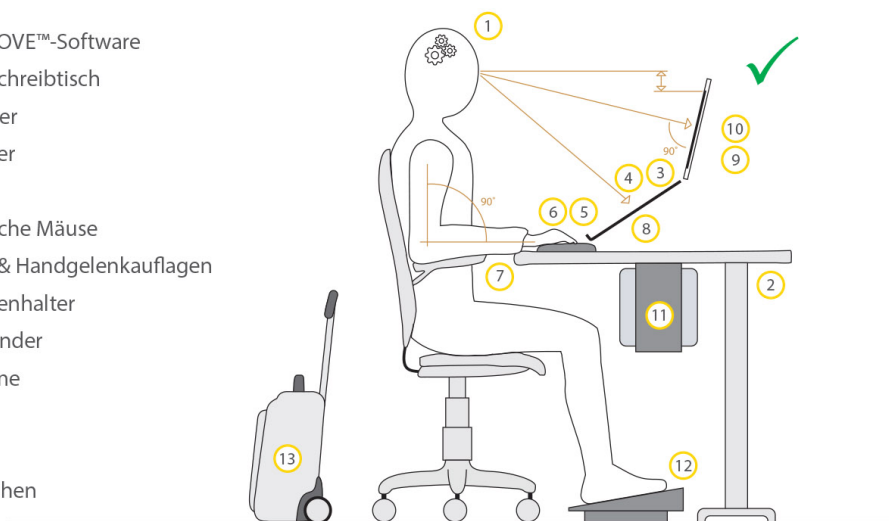
BakkerElkhuizen ist Spezialist für die Entwicklung ergonomischer High-End-Lösungen für Hard- und Softwarelösungen, die zum körperlichen und geistigen Wohlbefinden von Computernutzern beitragen. Unsere innovativen Lösungen sorgen dafür, dass wir körperlich und geistig dazu angeregt werden, uns mehr zu bewegen, effizienter zu arbeiten, eine gute Körperhaltung einzunehmen und diese öfter zu verändern. Unsere Hard- und Softwarelösungen werden über ein umfangreiches Wiederverkäufer- und Vertriebsnetz im In- und Ausland vertrieben.

WORK & MOVE™-Software

Gesundes und effizientes Arbeiten ist nicht immer zur selben Zeit möglich. BakkerElkhuizen bietet für diese Herausforderung ein einzigartiges Angebot, das aus einer optimalen Mischung aus ergonomischer Hardware und intelligenter besteht.

Wir glauben nämlich fest an die Kombination aus Gesundheit, Komfort und Leistung. Die WORK & MOVE-Software besteht aus vier Werkzeugen, die den Arbeitskomfort und die Effizienz eines einzelnen Facharbeiters und einer Organisation nachweislich als Ganzes strukturell verbessern.

- ① WORK & MOVE™-Software
- ② Sitz-Steh-Schreibtisch
- ③ Laptophalter
- ④ Tablet Halter
- ⑤ Tastaturen
- ⑥ Ergonomische Mäuse
- ⑦ Mauspads & Handgelenkauflagen
- ⑧ Dokumentenhalter
- ⑨ Monitorständer
- ⑩ Monitorarme
- ⑪ CPU-Halter
- ⑫ Fußstützen
- ⑬ Laptoptaschen

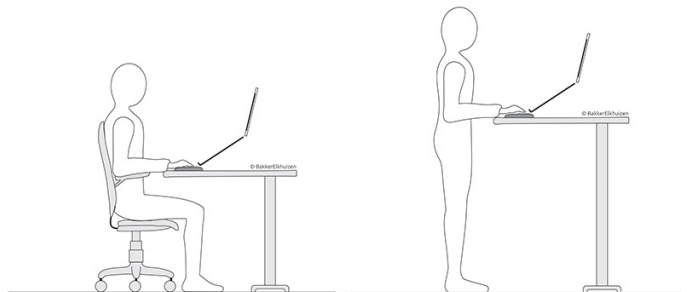




Sitz-Steh-Schreibtisch

Das Abwechseln zwischen Sitzen und Stehen während der Arbeit, sorgt während des Tages für eine größere Variation in der Arbeitshaltung. Dies führt, verglichen mit einer ausschließlich sitzenden Ausführung der Tätigkeit, zu weniger Beschwerden im Rücken-, Nacken- und Schulterbereich (Choi, 2010; Konijn u.a., 2008; Hedge en Ray, 2004; Karlqvist, 1998).

Ein Wechsel der Arbeitshaltung zwischen sitzen und stehen hat außerdem zur Folge, dass die Konzentration länger erhalten bleibt (Ebara u.a., 2008). Die tatsächliche Arbeitsleistung, während der Bildschirmarbeit, verbessert sich durch die Verwendung eines Sitz-Steh-Tisches (Garrett et al., 2016; Choi, 2010; Hedge en Ray, 2004).



BakkerElkhuizen Sitz-Steh-Schreibtisch-Aufsatz



- Flexibel:** Einfache und flexible Anpassung der Arbeitshöhe aufgrund der integrierten Gasdruckfedern.
- Einzigartig:** Der einzigartige Verstellmechanismus sorgt für einen zentralen Schwerpunkt und verhindert Instabilität.
- Höhe:** Fünfzehn verschiedene Höheneinstellungen.
- Bereich:** Extragroßer Verstellbereich (150-500 mm).
- Einfach:** Einfach zu bedienen mit Hilfe schnell erreichbarer Hebel.
- Funktionell:** Platz für zwei Bildschirme/einen Monitorarm oder einen Bildschirm und Laptop.

Maße: 890 x 590 x 150 mm (B x D x H)

Gewicht: 23.0 kg

Produktnummer: BNEASSDRW (Weiß)

Produktnummer: BNEASSDR (Schwarz)

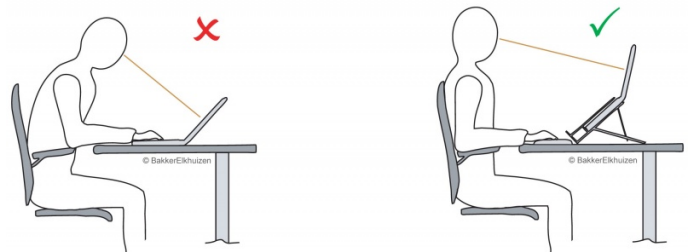
[Online Produkt ansehen](#)



Laptophalter erhöhen den Bildschirm des Laptops und verringern den Sichtabstand. Dadurch ist die Nackenbelastung viel geringer, und man kann viel komfortabler arbeiten.

In Kombination mit einem Dokumentenhalter wird außerdem die Produktivität erhöht. Die Laptophalter von BakkerElkhuizen bewirken eine Steigerung der Produktivität um 17%, eine Abnahme der Nackenbelastung um 32% und eine Zunahme des Komforts um 21%.*

* Lindblad u.a. 2003



BakkerElkhuizen Ergo-Q 220



Höhenverstellbar: In 5 Stufen (zwischen 11-24 cm an der Rückseite)
Bildschirmarbeitsverordnung: Nutzung eines Laptops als festen Arbeitsplatz ohne zusätzliche Hardware ist nicht gestattet
Höhere Produktivität: Patentierter, integrierter Dokumentenhalter, steigert die Dateneingabegeschwindigkeit
Ultra-mobil: A4 Format, 9 mm dünn und wiegt nur 430g
Topqualität: Stabiler Laptophalter aus Aluminium-Sandwichmaterial (Hylite) mit schützender Hartschaum-Innenauskleidung
Stabil: Geeignet für Laptops bis 15 Zoll

Maße: 230 x 310 x 9 mm (B x D x H)

Gewicht: 430 gr

Produktnummer: BNEQ220

[Online Produkt ansehen](#)

[Online Video ansehen](#)

BakkerElkhuizen Ergo-Q 260



Höhenverstellbar: In 5 Stufen (zwischen 9-21 cm an der Rückseite)
Höhere Produktivität: Integrierter Dokumentenhalter, steigert die Dateneingabegeschwindigkeit
Ultraleicht und mobil: Nur 390 g, 7 mm dünn, passt in jede Laptoptasche
Hohe Qualität: Hylite-Aluminium, schützende Hartschaum-Innenauskleidung, rutschfeste GummifüÙe
Wegklappbarer Dokumentenhalter: Erleichtert das Aufstellen des Laptops
Stabil: Geeignet für Laptops bis 15,6 Zoll

Maße: 230 x 310 x 7 mm (B x D x H)

Gewicht: 390 gr

Produktnummer: BNEQ260

[Online Produkt ansehen](#)

[Online Video ansehen](#)

BakkerElkhuizen Ergo-Q 330



Höhenverstellbar: In 6 Stufen (zwischen 11-19 cm an der Rückseite)
Wegklappbarer Dokumentenhalter: Erleichtert das Aufstellen des Laptops

Ultra-mobil: Leicht und vollständig zusammenklappbar - passt in jede Laptotasche

Einstellwinkel: 20-40 °Grad (6 Stufen)

Material: Aus ABS-Kunststoff mit rutschfesten Gummifüßen

Stabil: Geeignet für Laptops bis 17 Zoll

Maße: 228 x 310 x 13 mm (B x D x H)

Gewicht: 490 gr

Produktnummer: BNEQ330

[Online Produkt ansehen](#)

[Online Video ansehen](#)

BakkerElkhuizen Ergo-T 340



Vollständig: Integrierter Vorlagenhalter, höhenverstellbar (9-26 cm an der Rückseite) Drehscheibe, Kabelmanagement, Belüftung

Einzigartiges Zusatzmodul: Zur Integration aller gängigen Dockingstations (Best.-Nr.: BNEPRM340)

Einzigartiger Verriegelungsmechanismus: Schützen Sie Ihren Laptophalter und die angeschlossene Hardware mit einem Sicherheitsschloss

Stabil: für Laptops bis 17 Zoll (min. Tiefe Laptop: 20 cm)

Ideal für: Büro und Home Office

Maße: 325 x 310 x 85 mm (B x D x H)

Gewicht: 2.8 kg

Produktnummer: BNET340

[Online Produkt ansehen](#)

[Online Video ansehen](#)

BakkerElkhuizen Q-note 350



Höhenverstellbar: In 7 Stufen von 11 bis 23 cm

Durchsichtig: Helles Acrylglas-Design

Praktisch: für Laptops von 14"- 20"

Kabelmanagement: Kabelführung an der Rückseite

Material: 5 mm dickes und recyclebares Acrylglas

Maße: 350 x 280 x 120 mm (B x D x H)

Gewicht: 630 gr

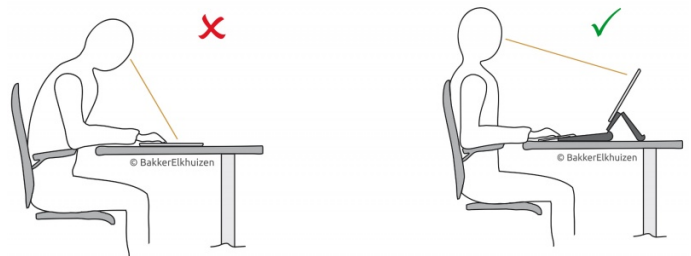
Produktnummer: BNEQNOTE350

[Online Produkt ansehen](#)



Mit einem guten Tablethalter kann das Tablet höher und im geeigneten Winkel aufgestellt werden, sodass sowohl die Nackenhaltung als auch der Betrachtungswinkel verbessert werden. Verwenden Sie eine einzelne Tastatur und Maus (falls möglich), wenn Sie oft auf dem Tablet tippen.

Mit dem TabletRiser kann das Tablet stufenlos in jeder denkbaren Position aufgestellt werden. Daneben bietet der TabletRiser Platz für Ihre bevorzugte kompakte Tastatur. Weil die Tastatur sich frei positionieren lässt, kann man produktiver und länger am Tablet arbeiten.



BakkerElkhuizen TabletRiser



Universell: eignet sich für Tablets aller Marken von 9,7 bis 10,5 Zoll (max Größe: Tablet 320 x 195 mm)

Einmalig: Winkel und Höhe des Tablet sind stufenlos einstellbar

Praktisch: Tablet ist 360 Grad drehbar und ist leicht abzunehmen

Mobil: ideal für unterwegs, zu Hause oder im Büro

Sicher: das Tablet kann im Case sicher mitgenommen werden

Design: stilvolles Design, aus anodisiertem Aluminium hergestellt

Maße: 230 x 326 x 40 mm (B x D x H)

Gewicht: 700 gr

Produktnummer: BNETR

[Online Produkt ansehen](#)

[Online Video ansehen](#)

Tastaturen

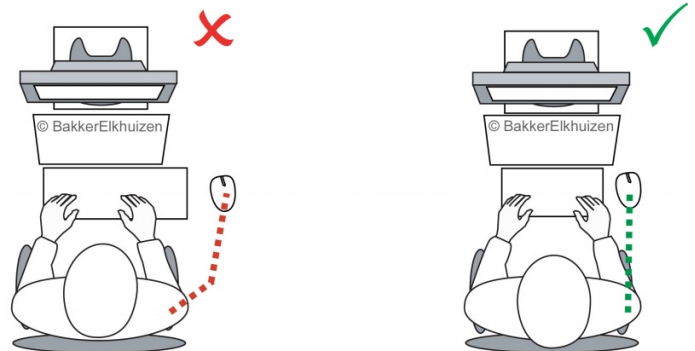


Kompakte Tastaturen verringern die Reichweite zur Maus und damit auch die Belastung der Unterarme. Eine Untersuchung hat ergeben, dass etwa 90% der Benutzer den numerischen Teil nicht oder kaum benutzen.*

Der numerische Teil ist im Idealfall optional und kann links oder rechts eingesetzt werden. Kompakte Tastaturen werden als komfortabler als Standardtastaturen empfunden.**

* Cakir 2008

** Van Lingen u.a. 2003



BakkerElkhuizen Ultraboard 940



Doppelte Konnektivität: über USB-Kabel sowie über Bluetooth

Multi-Pairing: mit bis zu 5 Geräten

Extrem dünn: Nur 19mm

Kompatibel: sowohl für Mac als für Windows Betriebssysteme geeignet

Tasten: Leichter Anschlag und dunkle Buchstaben auf hellem Grund

Kompakt: Ergonomische Körperhaltung

Maße: 285 x 147 x 19 mm (B x D x H)

Gewicht: 430 gr

Produktnummer: BNEU940US (mehrere Versionen)

[Online Produkt ansehen](#)

[Online Video ansehen](#)

BakkerElkhuizen S-board 840 Design USB



Praktisch: Multimedia-Tasten und zwei USB-Ports (USB-Hub)

Optimales Layout: Große Eingabe- und Leertaste

Vollständig: Integrierter Ziffernblock (über Fn-Taste), erweiterbar um externen Ziffernblock

Mobil: Nur 2 cm hoch, geringes Gewicht

Ergonomisch: Leichter Laptoptastenschlag (Scherenmechanismus statt Membran)

Maße: 305 x 165 x 20 mm (B x D x H)

Gewicht: 480 gr

Produktnummer: BNES840DUS (mehrere Versionen)

[Online Produkt ansehen](#)

[Online Video ansehen](#)

BakkerElkhuizen S-board 860 Bluetooth Re



Universell: Geeignet für PCs und Tablets (z.B. iPad)

Akkutechnik: Einfach aufzuladen via USB, ohne Arbeitsunterbrechung

Mobil: Drahtlos, leicht, dünn und kompakt

Ergonomisch: Leichter Laptoptastenanschlag (Scherenmechanismus statt Membran)

Optimales Layout: Große Eingabe- und Leertaste

Maße: 305 x 165 x 20 mm (B x D x H)

Gewicht: 480 gr

Produktnummer: BNES860BRDESW (Schweiz-Deutsch Lay-out)

Produktnummer: BNES860BRDE (Deutsch Lay-out)

[Online Produkt ansehen](#)

[Online Video ansehen](#)

BakkerElkhuizen S-board 840 Ziffernblock



Design passend zu: S-board 840 Kompakttastatur

Inklusiv: Taschenrechnerfunktion

Praktisch: Selbstaufrollendes USB -Kabel

Qualität: Laptoptastenanschlag (Scherenmechanismus statt Membran)

Einzigartig: 26 (!) verschiedene Tasten

Anschluss: USB

Maße: 95 x 165 x 21.5 mm (B x D x H)

Gewicht: 120 gr

Produktnummer: BNES840DNUM

[Online Produkt ansehen](#)

[Online Video ansehen](#)

Ergonomische Mäuse

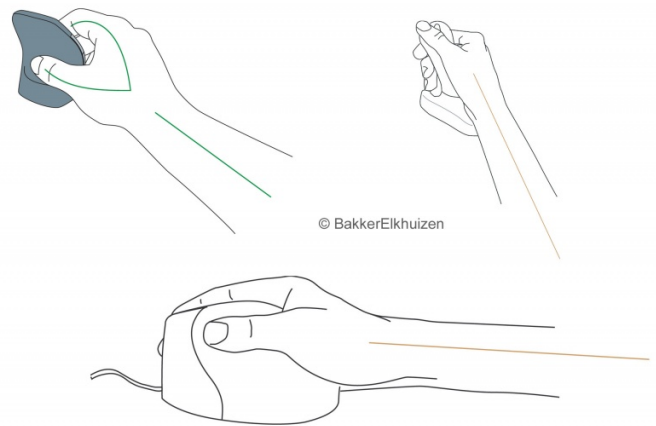


Wenn eine kompakte Tastatur benutzt wird kann die Maus näher am Körper angebracht werden, was zu einer Abnahme der Belastung des Nackens und der Schultern führt.

Unnatürliche Haltungen bei der Mausbedienung sind ein Risikofaktor für Beschwerden am Handgelenk und dem Unterarm.

Ergonomische Mäuse verringern im Vergleich zu den flachen Standardmäusen die Muskelspannung und sind erheblich komfortabler.

Welcher ergonomische Maustyp sich am besten eignet hängt von den Computerarbeiten, eventuellen Beschwerden und den persönlichen Vorzügen ab.



Evoluent4



Ergonomisch: Gesunde Haltung von Arm und Handgelenk

Navigation: Schnell und sehr präzise

Einzigartig: Kurze Eingewöhnungszeit

Version 4 - verbesserter Griff: Für Daumen und kleinen Finger

Version 4 - Einfach: Einstellung der Mausgeschwindigkeit

"Small" - Kleinere Version lieferbar: Für Hände die kleiner als 178 mm von der Spitze des Mittelfingers bis zum Handgelenk sind (BNEEVR4S)

Maße: 86 x 106 x 81 mm (B x D x H)

Gewicht: 173 gr

Produktnummer: BNEEVR4 (Rechts)

Produktnummer: BNEEVL4 (Links)

[Online Produkt ansehen](#)

[Online Video ansehen](#)

Evoluent4 Wireless



Ergonomisch: Gesunde Haltung von Arm und Handgelenk

Navigation: Schnell und sehr präzise

Einzigartig: Kurze Eingewöhnungszeit

Version 4 - verbesserter Griff: Für Daumen und kleinen Finger

Version 4 - Einfach: Einstellung der Mausgeschwindigkeit

Maße: 86 x 106 x 81 mm (B x D x H)

Gewicht: 195 gr

Produktnummer: BNEEVR4W

[Online Produkt ansehen](#)

[Online Video ansehen](#)

BakkerElkhuizen Evoluent Mouse C



Ergonomisch: verbesserte Haltung von Arm und Handgelenk durch kleineren Winkel

Ästhetisch: modernes Design mit Luxusausstrahlung

Verbessert: weniger kugelförmig, dadurch besserer Anschluss an den Handteller

Design: längere Tasten für besseren Griff

Praktisch: integrierte Lösung zur direkten Anpassung der Cursorgeschwindigkeit

Präzise: Evoluent C arbeitet schnell und sehr präzise

Maße: 90 x 119 x 80 mm (B x D x H)

Gewicht: 168 gr

Produktnummer: BNEEVRC

[Online Produkt ansehen](#)

[Online Video ansehen](#)

Evoluent4 Rechts Small



Ergonomisch: Gesunde Haltung von Arm und Handgelenk

Navigation: Schnell und sehr präzise

Einzigartig: Kurze Eingewöhnungszeit

Version 4 - verbesserter Griff: Für Daumen und kleinen Finger

Version 4 - einfach: Einstellung der Mausgeschwindigkeit

"Small"- Kleinere Version lieferbar: Für Hände die kleiner als 178 mm von der Spitze des Mittelfingers bis zum Handgelenk sind

Maße: 79 x 101 x 74 mm (B x D x H)

Gewicht: 161 gr

Produktnummer: BNEEVR4S

[Online Produkt ansehen](#)

[Online Video ansehen](#)

Evoluent4 Small Wireless



Ergonomisch: Gesunde Haltung von Arm und Handgelenk

"Small"- Kleinere Version: Für Hände die kleiner als 178 mm von der Spitze des Mittelfingers bis zum Handgelenk sind

Einzigartig: Kurze Eingewöhnungszeit

Version 4 - verbesserter Griff: Für Daumen und kleinen Finger

Version 4 - einfach: Einstellung der Mausgeschwindigkeit

Maße: 79 x 101 x 74 mm (B x D x H)

Gewicht: 174 gr

Produktnummer: BNEEVR4SW

[Online Produkt ansehen](#)

[Online Video ansehen](#)

BakkerElkhuizen Evoluent Mouse C Wireless



Ergonomisch: verbesserte Haltung von Arm und Handgelenk durch kleineren Winkel

Ästhetisch: modernes Design mit Luxusausstrahlung

Verbessert: weniger kugelförmig, dadurch besserer Anschluss an den Handteller

Design: längere Tasten für besseren Griff

Praktisch: integrierte Lösung zur direkten Anpassung der Cursorgeschwindigkeit

Präzise: Evoluent C arbeitet schnell und sehr präzise

Maße: 90 x 119 x 80 mm (B x D x H)

Gewicht: 164 gr

Produktnummer: BNEEVRWC (Metallic)

Produktnummer: BNEEVRWCW (Light Gold)

[Online Produkt ansehen](#)

[Online Video ansehen](#)

Evolut4 Right Bluetooth



Ergonomisch: Gesunde Haltung von Arm und Handgelenk
Navigation: Schnell und sehr präzise
Einzigartig: Kurze Eingewöhnungszeit
Version 4 - verbesserter Griff: Für Daumen und kleinen Finger
Version 4 - Einfach: Einstellung der Mausgeschwindigkeit

Maße: 86 x 106 x 81 mm (B x D x H)
Gewicht: 195 gr
Produktnummer: BNEEVR4WB

[Online Produkt ansehen](#)

[Online Video ansehen](#)

Evolut Standard Right



Ergonomisch: Gesunde Haltung von Arm und Handgelenk
Basis Funktionen: 3 Tasten und Scroll Rad und eine feste Mausgeschwindigkeit
Einzigartig: Kurze Eingewöhnungszeit
Plug & Play: Keine Treiber-Installation notwendig

Maße: 86 x 106 x 81 mm (B x D x H)
Gewicht: 173 gr
Produktnummer: BNEEVS

[Online Produkt ansehen](#)

[Online Video ansehen](#)

Evolut 3 Rechts



Ergonomisch: Gesunde Haltung von Arm und Handgelenk
Qualität: Schnell und sehr präzise
Einzigartig: Kurze Eingewöhnungszeit
Funktionalität: Standard Mausfunktionen (ohne Treiber) 5 programmierbare Tasten (mit Treiber)
Einstellbare Geschwindigkeit: An Unterseite, 4 Stufen
Anschluss: USB-Anschluss (Kabellänge: 200 cm)

Maße: 114 x 79 x 83 mm (B x D x H)
Gewicht: 185 gr
Produktnummer: BNEEVR

[Online Produkt ansehen](#)

[Online Video ansehen](#)

Moustrapper prime



Programmierbar: 8 programmierbare Tasten
Layout: Dünn, ergonomisches Design, mit neuer Scroll-Funktion
Funktionalität: MT Tasten, um persönliche Profile hinzuzufügen
Kabellos: Die Maus kann ohne Kabel verwendet werden
Kompatibilität: Die Maus ist passend für verschiedene Tastatur-Arten
Verwendetes Material: Hochwertige Qualitätsmaterialien. Die Handgelenkstütze besteht aus PU-Leder.

Maße: 480 x 110 x 20 mm (B x D x H)
Gewicht: 720 gr
Produktnummer: BNEMSTP

[Online Produkt ansehen](#)

[Online Video ansehen](#)

Mousetrapper Advance 2.0



Design: Schlank, ergonomisches Design
Lay-Out: Bedienfeld mit Klick- und Scrollfunktionen
Programmierbar: 6 programmierbare Tasten
Funktionalität: MT Tasten, um persönliche Profile hinzuzufügen
Austauschbar: Handgelenkauflagen
Höhe: Höhe ist an die Tastatur anpassbar.

Maße: 480 x 110 x 20 mm (B x D x H)
 Gewicht: 670 gr
 Produktnummer: BNMSTA

[Online Produkt ansehen](#)

DXT Precision Mouse



Ergonomisch: Entspannte, neutrale Hand- und Handgelenkposition
Produktiv: Präzisionsgriff für sehr genaues Navigieren
Einzigartig: Knopf für rechts- und linkshändigen Gebrauch
Universell: Sowohl für größere als auch für kleinere Hände geeignet
Benutzerfreundlich: Schnelle Eingewöhnung dank bekanntem Stift-Griff, 4 dpi Einstellungen
Mobil: Kompakt und leicht

Maße: 45 x 56 x 81 mm (B x D x H)
 Gewicht: 85 gr
 Produktnummer: BNEDEXT

[Online Produkt ansehen](#)

[▶ Online Video ansehen](#)

HandShoeMouse



Komfort: Geringe Muskelspannung durch entspannte Haltung von Fingern und Handgelenk
Vier Rechtshändig Versionen: Abstand Handgelenk bis Spitze der Ringfinger: bis 150 mm: Extra Small, 150-170 mm: Small (klein), 170 - 190 mm: Medium (mittel) und 190 -210 mm: Large (groß)
Drei Linkshändig Versionen: Abstand Handgelenk bis Spitze der Ringfinger: bis 170 mm: Small (klein), 170 - 190 mm: Medium (mittel) und 190 -210 mm: Large (groß)
Ergonomie: Diese Maus passt wie ein Handschuh
Technik: BlueRay-Sensor für hohe Präzision
Zur Info: Auch als drahtlose Version verfügbar

Gewicht: 190 gr
 Produktnummer: BNEP170R (mehrere Versionen)

[Online Produkt ansehen](#)

HandShoeMouse Wireless



Komfort: Geringe Muskelspannung durch entspannte Haltung von Fingern und Handgelenk
Sechs Versionen: Rechts- und Linkshändig und drei Größen: Abstand Handgelenk bis Spitze der Ringfinger: bis 170 mm: Small (klein), 170 - 190 mm: Medium (mittel) und 190 -210 mm: Large (groß)
Praktisch: 2 ergonomisch angeordnete Tasten und ein Scrollrad
Ergonomie: Diese Maus passt wie ein Handschuh
Technik: BlueRay-Sensor für hohe Präzision

Produktnummer: BNEP170RW (mehrere Versionen)

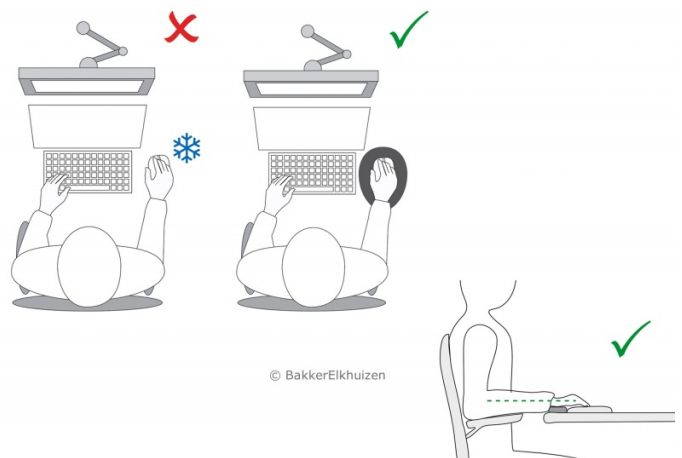
[Online Produkt ansehen](#)



Mauspads & Handgelenkauflagen

Der Schreibtisch ist oft kalt und verursacht dadurch eine schlechtere Durchblutung der Hand und des Handgelenks. Eine isolierende Unterlage verhindert eine kalte Maus-Hand und erhöht den Komfort.

Eine Handballenauflage hilft während des Tippens bei der Beibehaltung einer natürlichen Haltung der Handgelenke, und kann zwischendurch genutzt werden, um die Hände zu entspannen. Eine zu weiche Handgelenkauflage kann zu einer Fixierung der Handgelenke führen, so dass dadurch eine zusätzliche Belastung der Muskulatur entsteht.



© BakkerElkhuizen

BakkerElkhuizen The Egg Ergo Mouse Pad



Einzigartig: 'Ei'-Form ist am natürlichen Mausgebrauch orientiert
Hygienisch: Antibakterielles Material
Komfortabel: Angenehm warmes Gefühl für die Hände, schützt vor Beschwerden
Produktiv: Maus gleitet besser und schneller auf dem Untergrund
Ökologisch: Recyclbares Material

Maße: 230 x 2 x 300 mm (B x D x H)

Gewicht: 60 gr

Produktnummer: BNEEMP

[Online Produkt ansehen](#)

[Online Video ansehen](#)

BakkerElkhuizen Trapezium Wrist Rest Compact



Einzigartig: Trapezform orientiert sich an der natürlichen Haltung von Unterarm und Handgelenk

Flach: Handgelenk in Höhe moderner (flacher) Tastaturen

Hygienisch: Antibakterielles Material

Produktiv: Sanftes und dennoch stabiles Material, hält das Handgelenk in der richtigen Position

Ökologisch: Recyclbares Material

Kompakt: 34 cm breit, ideal für kompakte Tastaturen (Version 'Standard' ist 49 cm breit)

Maße: 330 x 80 x 13 mm (B x D x H)

Gewicht: 275 gr

Produktnummer: BNETWRC

[Online Produkt ansehen](#)

[Online Video ansehen](#)

BakkerElkhuizen Trapezium Wrist Rest Standard



Einzigartig: Trapezform orientiert sich an der natürlichen Haltung von Unterarm und Handgelenk

Flach: Handgelenk in Höhe moderner (flacher) Tastaturen

Hygienisch: Antibakterielles Material

Produktiv: Sanftes und dennoch stabiles Material, hält das Handgelenk in der richtigen Position

Ökologisch: Recyclbares Material

Standard: 49 cm breit, ideal für Standardtastaturen (Version 'Kompakt' ist 33 cm breit)

Maße: 490 x 80 x 15 mm (B x D x H)

Gewicht: 490 gr

Produktnummer: BNETWRS

[Online Produkt ansehen](#)

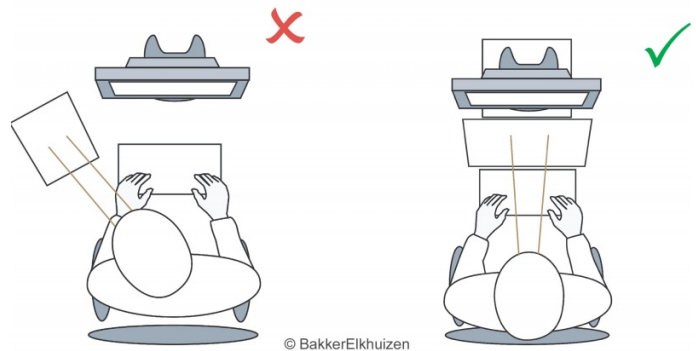
[Online Video ansehen](#)



Dokumentenhalter

Dokumentenhalter sorgen dafür, dass bei der Erledigung von Computerarbeiten effizient und komfortabel mit Dokumenten gearbeitet werden kann. Wenn Dokumente an der linken oder rechten Seite des Benutzers liegen, entsteht eine überflüssige Nackenbelastung.

Ein "in-line" Dokumentenhalter erschafft eine funktionelle Arbeitsfläche und realisiert kurze Sichtabstände zwischen Dokument, Bildschirm und Tastatur. Dadurch wird die Produktivität erhöht.



© BakkerElkhuizen

BakkerElkhuizen CleanDoc 440



- Ergonomisch:** Platzieren Sie Dokumente, Notizen, Mobiltelefon und PDA direkt vor sich. Praktisch: Ausbuchtung zur Ablage von Stiften
- Sauber:** Bringen Sie den CleanDoc in eine platz sparende Position, so dass Sie Ihren Schreibtisch sehr gut reinigen können.
- Universell:** Geeignet für Bildschirme von 17 bis 24 Zoll
- Montage:** Einfaches Anbringen an der Rückseite des Monitors (in Verbindung mit einem Monitorarm)
- Einzigartig:** Patentierte Funktionsweise

Maße: 430 x 304 x 50 mm (B x D x H)
 Gewicht: 1.3 kg
 Produktnummer: BNECDC440

[Online Produkt ansehen](#) [Online Video ansehen](#)

BakkerElkhuizen FlexDesk 640



- Multifunktional:** Schreibunterlage und Dokumentenhalter
- Top-Qualität:** Mattierte Arbeitsfläche, gleitet sehr gut beim heranziehen, Aufbewahrungsfach und Stabil
- Ergonomisch:** Verringert die Belastung des Nackens und der Augen, beugt Nacken- und Kopfschmerzen vor
- Höhenverstellbar (110 - 185 mm):** Flexibel arbeiten am Bildschirm
- Produktivität:** Ermöglicht schnelleres und effizienteres Arbeiten
- Praktisch:** Bietet Platz zur Ablage einer Tastatur, platz unter Vorderkante: 55 mm

Maße: 515 x 380 x 110 mm (B x D x H)
 Gewicht: 2.2 kg
 Produktnummer: BNEFDESK640

[Online Produkt ansehen](#) [Online Video ansehen](#)

BakkerElkhuizen Q-doc 515



Ergonomisch: Verringert Nacken- und Augenbelastung, beugt Nacken- und Kopfschmerzen vor

Kurze Wege: Für die Augen zwischen Vorlage, Bildschirm und Tastatur

Geeignet für mehrere Dokumente: Dicke Bücher wie auch schwere Ordner

7 Stufen (12-46°): Optimaler Blickwinkel (12-24 cm an der hinteren Kante)

Praktisch: Abstellplatz für die Tastatur unter dem Dokumentenhalter

Platz unter der Vorderkante: 43 mm

Maße: 515 x 290 x 120 mm (B x D x H)

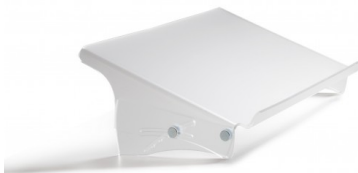
Gewicht: 1.2 kg

Produktnummer: BNEQDOC515

[Online Produkt ansehen](#)

[Online Video ansehen](#)

BakkerElkhuizen Q-doc 515 Satin



Anti Reflektion: Satiniertes Acrylglas

Kurze Wege: Für die Augen zwischen Vorlage, Bildschirm und Tastatur

Geeignet für mehrere Dokumente: Dicke Bücher wie auch schwere Ordner

7 Stufen (12-46°): Für optimale Sehwinkel und fließendem Übergang zum Bildschirm (12-24 cm an der hinteren Seite)

Praktisch: Bietet Platz zur Ablage einer Tastatur, Platz unter der

Vorderkante: 43 mm

Maße: 515 x 290 x 120 mm (B x D x H)

Gewicht: 1.2 kg

Produktnummer: BNEQDOC515s

[Online Produkt ansehen](#)

[Online Video ansehen](#)

BakkerElkhuizen Q-doc 415



Ergonomisch: Verringert Nacken- und Augenbelastung, beugt Nacken- und Kopfschmerzen vor

Kurze Wege: Für die Augen zwischen Vorlage, Bildschirm und Tastatur

Geeignet für mehrere Dokumente: Dicke Bücher wie auch schwere Ordner

7 Stufen (12-46°): Optimaler Blickwinkel auf den Bildschirm (12-24 cm an der hinteren Kante)

Praktisch: Bietet Platz zur Ablage einer kompakten Tastatur

Platz unter der Vorderkante: 43 mm

Maße: 390 x 275 x 115 mm (B x D x H)

Gewicht: 1.1 kg

Produktnummer: BNEQDOC415

[Online Produkt ansehen](#)

[Online Video ansehen](#)

BakkerElkhuizen Q-doc 415 Satin



Anti Reflektion: Satiniertes Acrylglas

Kurze Wege: Für die Augen zwischen Vorlage, Bildschirm und Tastatur

Geeignet für mehrere Dokumente: Dicke Bücher wie auch schwere Ordner

7 Stufen (12-46°): Für optimale Sehwinkel und fließendem Übergang zum Bildschirm (12-24 cm an der hinteren Seite)

Praktisch: Bietet Platz zur Ablage einer kompakten Tastatur

Platz unter Vorderkante: 43 mm

Maße: 390 x 275 x 115 mm (B x D x H)

Gewicht: 1.1 kg

Produktnummer: BNEQDOC415s

[Online Produkt ansehen](#)

[Online Video ansehen](#)

BakkerElkhuizen Q-doc 400



Ergonomisch: Verringert Nacken- und Augenbelastung, beugt Nacken- und Kopfschmerzen vor

Komfortabel und effizient: Kurze Wege für die Augen zwischen Vorlage, Bildschirm und Tastatur

Verschiedene Sichtwinkeln: 6 Stufen (Höhe zwischen 12-24 cm an der Rückseite)

Multifunktional: Für Desktop- wie auch flexible Arbeitsplätze

Praktisch: Vollständig faltbar

Maße: 370 x 280 x 27 mm (B x D x H)

Gewicht: 480 gr

Produktnummer: BNEQDOC400

[Online Produkt ansehen](#)

[Online Video ansehen](#)

BakkerElkhuizen FlexDoc Cristal Clear



Ergonomisch: Verringert Nacken- und Augenbelastung, beugt Nacken- und Kopfschmerzen vor

Komfortabel und effizient: Kurze Wege für die Augen zwischen Vorlage, Bildschirm und Tastatur

Multifunktional: Für Desktop- wie auch flexible Arbeitsplätze

Maße: 384 x 260 x 70 mm (B x D x H)

Gewicht: 850 gr

Produktnummer: BNEFDCC

[Online Produkt ansehen](#)

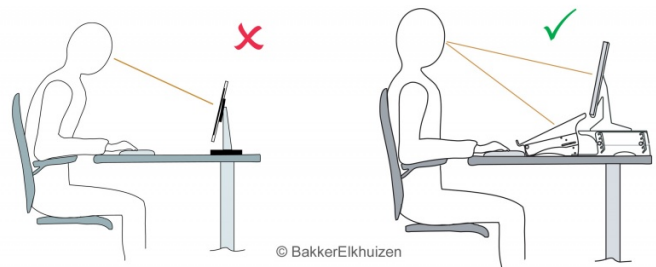
[Online Video ansehen](#)



Bei einer optimalen Bildschirmposition arbeitet man viel komfortabler, und die Produktivität ist im Vergleich zu einer falschen Position 10% höher.* Eine zu niedrige Ausrichtung des Bildschirms kann zu einer erhöhten Spannung der Nackenmuskeln führen. Eine zu hohe Ausrichtung (die Oberkante darf nicht über Augenhöhe liegen) kann ebenfalls zu Problemen führen.

Vielleicht noch wichtiger ist die Einstellbarkeit in der Tiefe, damit jederzeit ein optimaler Sichtabstand möglich ist. In diesem Fall werden die Informationen auf dem Bildschirm leichter aufgenommen, und die Augen werden weniger belastet.

* Sommerich u.a. 1998



BakkerElkhuizen Q-riser 90



Höhe: 9 cm
Eignung: Geeignet für Flachbildschirme
Kabelmanagement: Kabelführung
Material: Klares Acrylglas

Maße: 380 x 200 x 95 mm (B x D x H)
Gewicht: 910 gr
Produktnummer: BNEQR90

[Online Produkt ansehen](#)

BakkerElkhuizen Q-riser 100



Höhe: 10 cm
Komfort: Positioniert den Bildschirm auf einer komfortablen Arbeitshöhe
Ergonomisch: Vermindert die Belastung für Hals und Augen, beugt Nackenbeschwerden und Kopfschmerzen vor
Geeignet für: Flachbildschirme und CRT-Monitore
Praktisch: Stellplatz für Tastatur, Kabelführung

Maße: 310 x 280 x 105 mm (B x D x H)
Gewicht: 1.1 kg
Produktnummer: BNEQR100

[Online Produkt ansehen](#)

BakkerElkhuizen Q-riser 130



5-fach Höhenverstellbar: 6-8-10-12-14 cm

Praktisch: Ablagefach unter dem Bildschirm, Kabelführung

Design: Glasklares, attraktives Design, 6 mm allseitig poliertes Akrylglas

Q-riser 130: Geeignet für Flachbildschirme

Tragfähigkeit: bis 50 kg

Maße: 310 x 265 x 60 mm (B x D x H)

Gewicht: 1.1 kg

Produktnummer: BNEQR130

[Online Produkt ansehen](#)

BakkerElkhuizen Q-deskmanager 150



Ergonomisch: 5-fach höhenverstellbar (9-10-12-14-16 cm) für Flachbildschirme

Dokumentenhalter: Bietet Platz für Vorlagen, PDA, Handy, iPod oder Taschenrechner

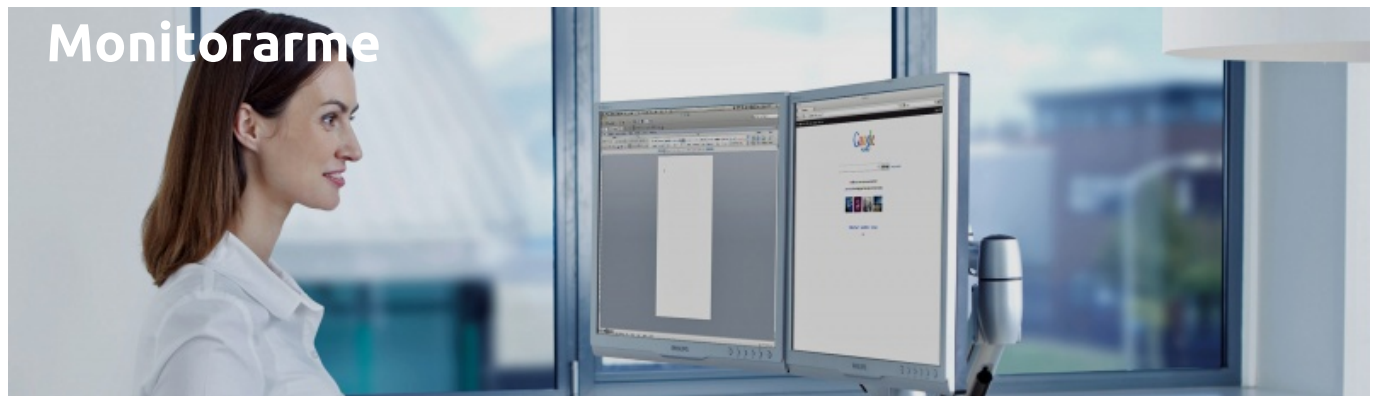
Praktisch: Kabelführung und Ablage unter dem Monitor

Maße: 310 x 330 x 90 mm (B x D x H)

Gewicht: 1.8 kg

Produktnummer: BNEQDM150

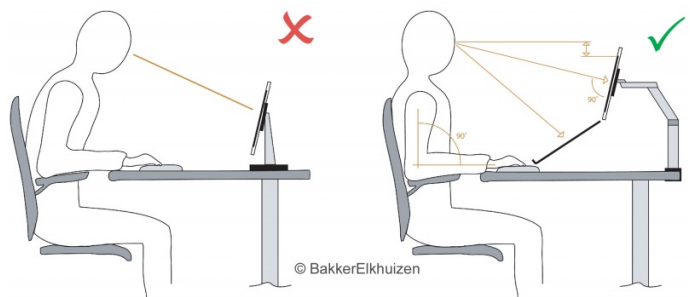
[Online Produkt ansehen](#)



Monitorarme

Bei einer optimalen Bildschirmposition arbeitet man komfortabler und die Produktivität ist im Vergleich zu einer falschen Position um die 10% höher.* Eine zu niedrige Ausrichtung des Bildschirms führt zu einer erhöhten Spannung der Nackenmuskulatur. Eine zu hohe Ausrichtung (die Oberkante des Monitors darf nicht über Augenhöhe liegen) kann ebenfalls zu Problemen führen.

Ebenso wichtig ist die Einstellbarkeit in der Tiefe, damit jederzeit ein optimaler Sichtabstand möglich ist. In diesem Fall werden die Informationen auf dem Bildschirm leichter aufgenommen, und werden die Augen weniger belastet.
 * Sommerich u.a. 1998



Space-arm

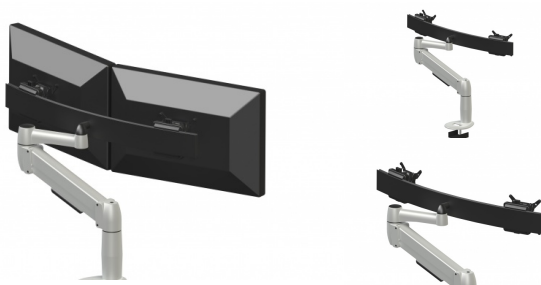


Ergonomisch: Optimale Höhenverstellbarkeit 33-62 cm (Oberkante 19 Zoll Bildschirm, Tiefenverstellbarkeit 25-58 cm
Gasfedertechnik: Schnell und einfach auf den Benutzer einzustellen, Ideal für flexible Arbeitsplätze mit wechselnden Benutzern
Multi-screen: Patentiertes modulares System zur Anbringung von mehreren Monitoren
Universell: VESA 75/100-kompatibel, Tischklemme für Plattendicken bis zu 100 mm, Durchsteckschraube bis zu 60 mm

Maße: 521 x 65 x 464 mm (B x D x H)
 Gewicht: 3.3 kg
 Produktnummer: BNESP (mehrere Versionen)

[Online Produkt ansehen](#) [Online Video ansehen](#)

Space-arm Beam Dual



Ergonomisch: Optimale Höhenverstellbarkeit 33-62 cm (Oberkante 19 Zoll Bildschirm, Tiefenverstellbarkeit 25-58 cm
Gasfedertechnik: Schnell und einfach auf den Benutzer einzustellen Ideal für flexible Arbeitsplätze mit wechselnden Benutzern
Dual-Screen: Verteilen Sie Ihre Anwendungen auf zwei Monitore
Universell: VESA 75/100-kompatibel, Tischklemme für Plattendicken bis zu 100 mm, Durchsteckschraube bis zu 60 mm

Gewicht: 6.5 kg
 Produktnummer: BNESPBDG (Clamp (7-14 kg))
 Produktnummer: BNESPBDGR (Grommet (7-14 kg))

[Online Produkt ansehen](#) [Online Video ansehen](#)



Fußstützen

Wenn die Füße in der normalen Sitzposition nicht auf dem Fußboden ruhen, können Fußstützen für eine gesunde Arbeitshaltung sorgen.

Der Verstellbereich, der Neigungswinkel und eine rutschfeste Stützfläche sind dabei wichtige Aspekte.

Daneben wird eine Fußstütze manchmal als Aufstiegshilfe verwendet, wenn man auf einem hohen Stuhl arbeitet, zum Beispiel an einem Schalter.



© BakkerElkhuizen

Basic 950



Ergonomisch: Rutschfest und Winkel der Trittfläche einstellbar

Maße: 420 x 320 x 50 mm (B x D x H)

Gewicht: 4.4 kg

Produktnummer: BNEFRB950

[Online Produkt ansehen](#)

Basic 952



Ergonomisch: Rutschfest und Winkel der Trittfläche einstellbar

Maße: 420 x 320 x 80 mm (B x D x H)

Gewicht: 5.9 kg

Produktnummer: BNEFRB952

[Online Produkt ansehen](#)

[Online Video ansehen](#)

Produktkatalog 2018

Kontakt

Paul Morger Bürocenter
Rapperswilerstrasse 59
8630 Rüti ZH

tel. 055 251 20 20

fax. 055 251 20 25

email: info@morger.ch

website: www.morger.ch



Official partner