

Multifunktionales und mobiles Stehpult **rolls drive**

Preisliste **2020**

Gültig ab 01.04.2020



Geprüft und empfohlen vom Forum:
Gesunder Rücken - besser leben e.V.
und dem Bundesverband deutscher
Rückenschulen (BdR) e.V.
Weitere Infos unter: www.agr-ev.de



Inhaltsverzeichnis		2
Technik und Design	Funktionen und Vergleich der Standard- und Steh-Sitz-Variante	3
Preisliste	Stehpult rolls drive	4
	Steh-Sitzpult rolls drive	5
Zubehör	Armauflage	6
	Stifteschale	6
	Steh- und Balancierboard	6
Komponenten für die Pultplatten-Eigenanfertigung	Plattenträger	7
	Vorlagenhalter	7
Attraktive Beispiele		7

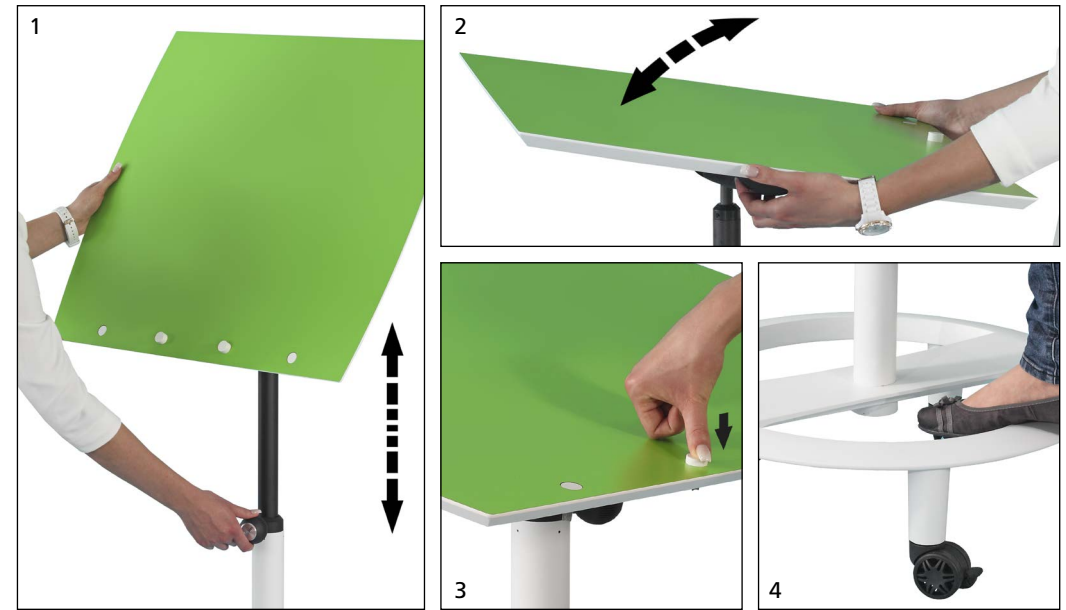
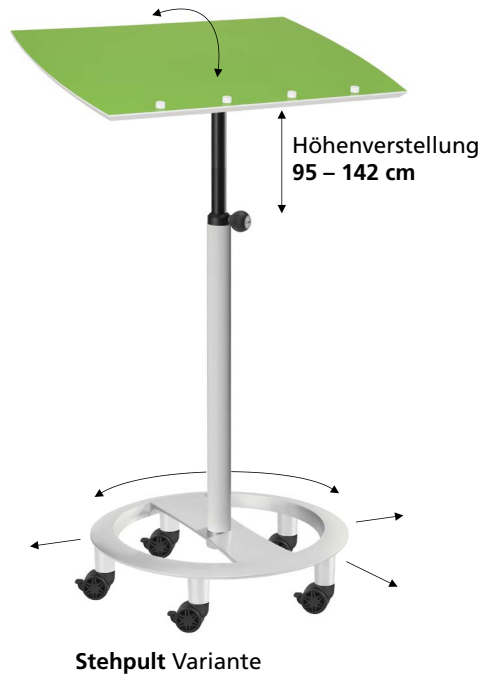
Technik & Design

Die **rolls drive-Gestelle** verfügen über:

- eine stufenlose Höhenverstellung per **Gasfeder-Lift** von **95 – 142 cm**,
von **78 – 119 cm** bei der Steh-Sitz-Ausführung
- einen Fußring mit 5 feststellbaren Leichtlaufrollen

Die **rolls drive-Pultplatten** bieten:

- eine Neigungsverstellung von 0° bis 70° in 7 Stufen
- 4 versenkbare Vorlagenhalter
- eine **Tablet-Rille** zum Aufstellen von Smartphone und Tablet bis zu einer Dicke von 9 mm



Funktionen rolls drive:










1. Höhenverstellung, 2. Plattenneigung, 3. Vorlagenhalter, 4. Fußring und Rollen
5. Tablet-Rille

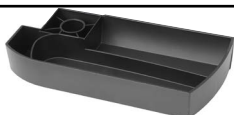


Pultplatten-Ausstattung:

- Neigungsverstellung von 0° bis 70° in 7 Stufen
- Tablet-Rille zum Aufstellen von Smartphone und Tablet bis zu einer Dicke von 9 mm
- 4 versenkbare Vorlagenhalter
- Größe: 74 x 61,5 cm

Pultplatten-Sonderanfertigungen
(Material, Farbe, Größe) auf Anfrage möglich

	Artikel-Nr. Pultplatten	Pultplattenpreis Gestellpreis ohne Pultplatte	stufenlose Höhenverstellung per Gasfeder-Lift von 95 – 142 cm Fußring aus Alu-Druckguss mit 5 feststellbaren Leichtlaufrollen				
			Schwarz (RAL 9011)	Silber-Anthrazit (ähnlich RAL 9023)	Weiß (ähnlich RAL 9016)	Lichtgrau (RAL 7035)	Hochglanz poliert
			R2-D1-00 590,00	R2-D4-00 660,00	R2-D6-00 590,00	R2-D2-00 590,00	R2-D5-00 777,00
	Buche dekor 00-DT-11	561,00	R2-D1-11 1151,00	R2-D4-11 1221,00	R2-D6-11 1151,00	R2-D2-11 1151,00	R2-D5-11 1338,00
	Ahorn dekor 00-DT-12	561,00	R2-D1-12 1151,00	R2-D4-12 1221,00	R2-D6-12 1151,00	R2-D2-12 1151,00	R2-D5-12 1338,00
	Zwetschge dekor 00-DT-13	561,00	R2-D1-13 1151,00	R2-D4-13 1221,00	R2-D6-13 1151,00	R2-D2-13 1151,00	R2-D5-13 1338,00
	Esche schwarz dekor 00-DT-15	561,00	R2-D1-15 1151,00	R2-D4-15 1221,00	R2-D6-15 1151,00	R2-D2-15 1151,00	R2-D5-15 1338,00
	Melamin lichtgrau (RAL 7035) 00-DT-17	539,00	R2-D1-17 1151,00	R2-D4-17 1221,00	R2-D6-17 1151,00	R2-D2-17 1151,00	R2-D5-17 1338,00
	Bernstein Eiche dekor 00-DT-18	636,00	R2-D1-18 1226,00	R2-D4-18 1296,00	R2-D6-18 1226,00	R2-D2-18 1226,00	R2-D5-18 1413,00
	Schichtstoff grün 00-DT-19	593,00	R2-D1-19 1183,00	R2-D4-19 1253,00	R2-D6-19 1183,00	R2-D2-19 1183,00	R2-D5-19 1370,00
	Buche massiv 00-DT-20	733,00	R2-D1-20 1323,00	R2-D4-20 1393,00	R2-D6-20 1323,00	R2-D2-20 1323,00	R2-D5-20 1510,00
	Melamin weiß 00-DT-23	561,00	R2-D1-23 1151,00	R2-D4-23 1221,00	R2-D6-23 1151,00	R2-D2-23 1151,00	R2-D5-23 1338,00



Optionale herauschwenkbare Stifteschale
(siehe Zubehör auf Seite 6)

Pultplatten-Ausstattung:

- Neigungsverstellung von 0° bis 70° in 7 Stufen
- Tablet-Rille zum Aufstellen von Smartphone und Tablet bis zu einer Dicke von 9 mm
- 4 versenkbare Vorlagenhalter
- Größe: 74 x 61,5 cm

Pultplatten-Sonderanfertigungen
(Material, Farbe, Größe) auf Anfrage möglich

stufenlose Höhenverstellung per **Gasfeder-Lift von 78 – 119 cm**
Fußring aus **Alu-Druckguss** mit 5 feststellbaren Leichtlaufrollen



Artikel-Nr. Pultplatten

Pultplattenpreis
Gestellpreis ohne Pultplatte



Schwarz
(RAL 9011)



Silber-Anthrazit
(ähnlich RAL 9023)



Weiß
(ähnlich RAL 9016)

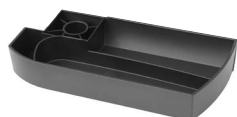


Lichtgrau
(RAL 7035)



Hochglanz
poliert

	Artikel-Nr. Pultplatten	Pultplattenpreis Gestellpreis ohne Pultplatte	Schwarz (RAL 9011)	Silber-Anthrazit (ähnlich RAL 9023)	Weiß (ähnlich RAL 9016)	Lichtgrau (RAL 7035)	Hochglanz poliert
			R3-D1-00 583,00	R3-D4-00 652,00	R3-D6-00 583,00	R3-D2-00 583,00	R3-D5-00 771,00
Buche dekor	00-DT-11	561,00	R3-D1-11 1144,00	R3-D4-11 1213,00	R3-D6-11 1144,00	R3-D2-11 1144,00	R3-D5-11 1332,00
Ahorn dekor	00-DT-12	561,00	R3-D1-12 1144,00	R3-D4-12 1213,00	R3-D6-12 1144,00	R3-D2-12 1144,00	R3-D5-12 1332,00
Zwetschge dekor	00-DT-13	561,00	R3-D1-13 1144,00	R3-D4-13 1213,00	R3-D6-13 1144,00	R3-D2-13 1144,00	R3-D5-13 1332,00
Esche schwarz dekor	00-DT-15	561,00	R3-D1-15 1144,00	R3-D4-15 1213,00	R3-D6-15 1144,00	R3-D2-15 1144,00	R3-D5-15 1332,00
Melamin lichtgrau (RAL 7035)	00-DT-17	539,00	R3-D1-17 1144,00	R3-D4-17 1213,00	R3-D6-17 1144,00	R3-D2-17 1144,00	R3-D5-17 1332,00
Bernstein Eiche dekor	00-DT-18	636,00	R3-D1-18 1219,00	R3-D4-18 1288,00	R3-D6-18 1219,00	R3-D2-18 1219,00	R3-D5-18 1407,00
Schichtstoff grün	00-DT-19	593,00	R3-D1-19 1176,00	R3-D4-19 1245,00	R3-D6-19 1176,00	R3-D2-19 1176,00	R3-D5-19 1364,00
Buche massiv	00-DT-20	733,00	R3-D1-20 1316,00	R3-D4-20 1385,00	R3-D6-20 1316,00	R3-D2-20 1316,00	R3-D5-20 1504,00
Melamin weiß	00-DT-23	561,00	R3-D1-23 1144,00	R3-D4-23 1213,00	R3-D6-23 1144,00	R3-D2-23 1144,00	R3-D5-23 1332,00



Optionale herauschwenkbare Stifteschale
(siehe Zubehör auf Seite 6)

Armauflage

Hautfreundlicher Textilbezug aus 100 % Polyester per Reißverschluss, abnehmbar und waschbar (BS EN1021)



made in Germany



Farbe	Art.-Nr.	Preis	
Schwarz	AA-R0-01	123,00	
Rot	AA-R0-04	123,00	
Blau	AA-R0-05	123,00	
Grün	AA-R0-03	123,00	
Anthrazit	AA-R0-02	123,00	
Kunstleder Wischdesinfizierbar	Schwarz	AA-L0-01	161,00

Die komfortable Unterstützung sorgt für eine entlastende Arbeitshaltung bei der Bildschirmarbeit, im Besonderen auch beim Stehen.

Die Auflage ist über zwei Bügel an Stehpult- und Schreibtisch-Platten anfügbar.



Stifteschale



Farbe	Art.-Nr.	Preis
Schwarz	OM-SS-SG	52,00

Herausschwenkbare Stifteschale für die Anbringung an der Unterseite der rolls-Pultplatte.

Steh- und Balancierboards



Farbe	Art.-Nr.	Preis
Hellgrau-Anthrazit	ZS-ST-00	183,00

Die **Balancierplatten** regen zum Haltungswechsel an und trainieren und stärken den Rücken.



Komponenten für die Pultplatten-Eigenanfertigung

Plattenträger



Farbe	Art.-Nr.	Preis
Schwarz	PZ-70-70	240,00

Der Plattenträger ermöglicht eine Neigungsverstellung von 0° bis 70° Ihrer individuellen Pultplatte in 7 Stufen.

Vorlagenhalter



Set, bestehend aus 4 Stück Vorlagenhalter in einer Farbe. Ein Vorlagenhalter besteht aus Führungsbuchse, Feder, Bolzen-Knopf und Schutzkappe.

Farbe	Art.-Nr.	Preis Set
Schwarz	PZ-KN-01	105,00
Lichtgrau	PZ-KN-02	105,00
Silber-Anthrazit	PZ-KN-04	105,00
Weiß	PZ-KN-06	105,00
Hochglanz verchromt	PZ-KN-05	119,00

Die Vorlagenhalter sind eine praktische Alternative zu einer Ablagekante für die Schriftstücke auf Ihrer individuellen Pultplatte. Die Vorlagenhalter sind per Daumendruck in der Pultplatte versenkbar und durch Drehen wieder aufstellbar.

Attraktive Beispiele



Stehpult rolls drive
mit Pultplatte in Esche schwarz dekor
Artikel-Nr.: R2-D5-15
Preis: 1338,00 €



Stehpult rolls drive
mit Pultplatte in Schichtstoff grün
Artikel-Nr.: R2-D6-19
Preis: 1183,00 €



Stehpult rolls drive
mit Pultplatte in Zwetschge dekor
Artikel-Nr.: R2-D4-13
Preis: 1221,00 €



Stehpult rolls drive
mit Pultplatte in Buche dekor
Artikel-Nr.: R2-D1-11
Preis: 1151,00 €

officeplus

einfach gesünder
arbeiten



Fachhändler

**Steh-Sitz-Lösungen für
gesundheitsfördernde
Haltungswechsel**

Generalimporteur Schweiz

GLMNOVITAS

WOHNEN | BÜRO | OBJEKT

GLM Novitas

Industriestrasse 57, CH-6034 Inwil LU

Telefon 0041 41 250 83 83

Fax 0041 41 250 82 82

info@glm-novitas.ch

www.glm-novitas.ch

Vertrieb ausschließlich
über den örtlichen Fachhandel



Geprüft und empfohlen vom Forum:
Gesunder Rücken - besser leben e.V.
und dem Bundesverband deutscher
Rückenschulen (BdR) e.V.
Weitere Infos unter: www.agr-ev.de