

OFFICE LIGHT,
NEXT LEVEL

YARA



ENGINEERS OF LIGHT

ARBEITSLICHT FÜR DAS DIGITALE BÜRO



Waldmann

DEU



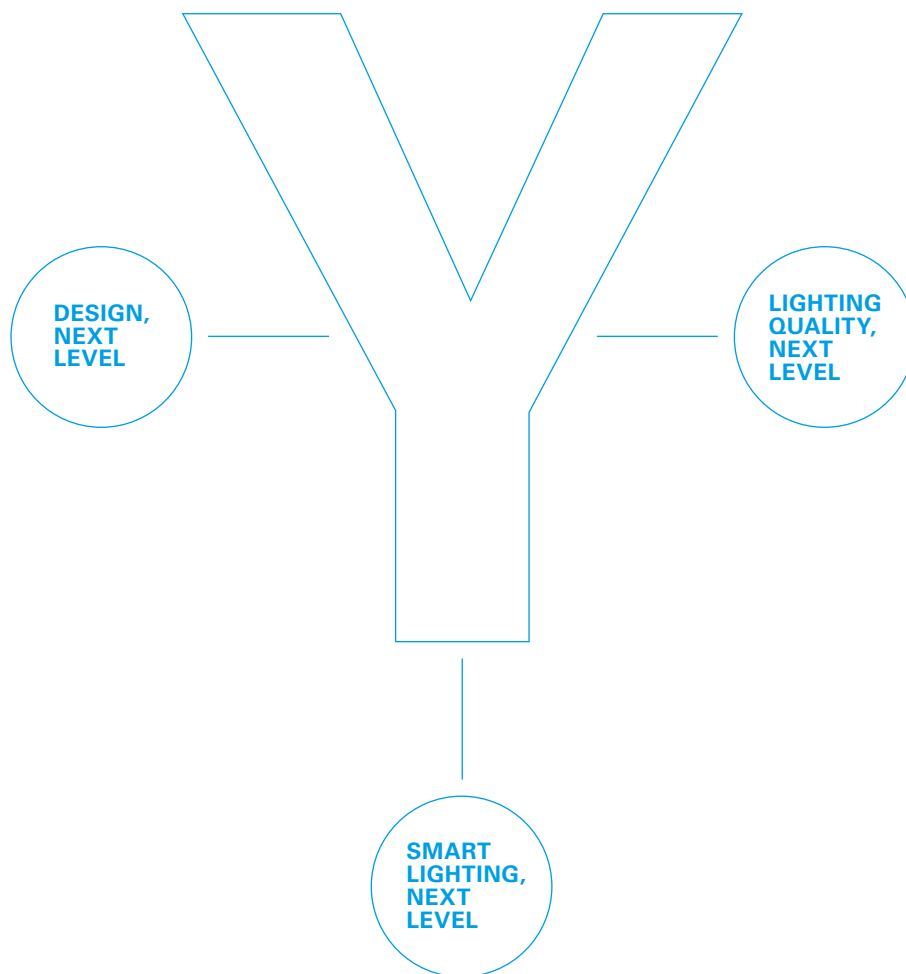


Das Büro, das wir kennen, wird sich ganz schön verändern. Die Digitalisierung beeinflusst nicht nur unsere Art zu leben, sondern auch zu arbeiten. Weil jeder mit jedem vernetzt ist, braucht man keinen festen Büroarbeitsplatz mehr. So entsteht Büroraum, der flexibel und damit wirtschaftlicher genutzt werden kann. Gut also, wenn man auf diese Entwicklungen vorbereitet ist. Mit Licht, das sich nicht nur auf jede Raum- und Arbeitssituation einstellt, sondern im besten Fall sogar dabei mithilft, Flächenmanagement, Klima und Geräuschpegel zu optimieren. Was nicht zuletzt Motivation, Kreativität und Leistung der Mitarbeiter fördert. Dieses Licht kommt von Waldmann, und es heißt YARA.





OFFICE LIGHT, NEXT LEVEL



Mit YARA liefern wir als Experten und Weltmarktführer der mobilen Bürobeleuchtung die bisher intelligenteste und individuellste Stehleuchtengeneration überhaupt ab. Mit einem ebenso minimalistischen wie markanten Design, praktischer Flexibilität in der Anwendung, geballter schwäbisch ausgetüftelter Lichttechnologie, smarten Lichtmanagement-Optionen, schier unendlichen Möglichkeiten der Konfiguration und mit verblüffend kurzen Lieferzeiten setzt YARA in praktisch jeder Disziplin neue Standards. In der Tat: Office light, next level.





DESIGN, NEXT LEVEL

Um konzentriert zu arbeiten sollte man nicht durch seine Umgebung abgelenkt werden. Dazu zählen nicht nur die Kollegen, sondern auch das Ambiente. Also sollte Design vor allem durch Zurückhaltung glänzen. Und durch zuverlässige Funktionalität.

YARA MACHT DAS BÜRO SCHÖNER

Minimalismus heißt, auf alles Überflüssige zu verzichten. Dann ist YARA ein Musterbeispiel für minimalistische Formensprache: Die komplette Technik ist diskret in Leuchtenkopf und Standrohr integriert, und das klare, reduzierte Design hält sich so sehr zurück, dass die Leuchte beinahe transparent wirkt. Und was ist schöner und inspirierender als ein Arbeitsplatz ohne visuelle Ablenkung? Noch mehr praktischer Minimalismus: Dank reduzierter Stilistik und dezenter Oberflächenfarben passt YARA zu jedem Ambiente, vom Klein- bis zum Großraumbüro.

Die schlichte, minimalistische Formensprache wird durch nichts gestört. Die elegante Schräge des Leuchtenkopfs setzt einen minimalen Akzent und lässt ihn noch schmaler erscheinen.

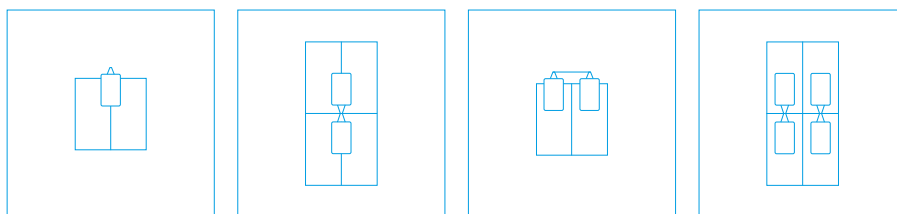






YARA MACHT DAS BÜRO FLEXIBLER

Das beste Design ist das, das sich auf seine Umgebung und seine Benutzer einstellt. Deshalb haben wir YARA als modulares System entwickelt, dessen Komponenten – Leuchtenkopf, Standrohr und Fuß – vielfältig variiert und kombiniert werden können. So bietet YARA für unterschiedliche Schreibtischsituationen die passende Beleuchtungslösung – mit Einzel- oder Mehrkopfleuchten. YARA bleibt flexibel, damit Sie es auch bleiben können. Das neuartige magnetische Bedienteil ist frei positionierbar, auch an Tisch oder Wand. Optional sind auch mehrere Bedienteile lieferbar.





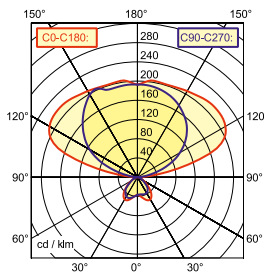
LIGHTING QUALITY, NEXT LEVEL


Modernste Technologie und höchste Qualität abzuliefern entspringt nicht nur unserem schwäbischen Ehrgeiz. Wenn unser Licht Sie besser arbeiten lässt, entstehen bessere Produkte, Leistungen und Lösungen, die am Ende uns allen zugutekommen.



YARA MACHT DAS BÜROLICHT BESSER

Weil heute ein Großteil der Büroarbeitsplätze noch immer ungenügend beleuchtet ist, können die Potenziale der Arbeitenden nicht richtig ausgeschöpft werden. Dabei könnte alles anders sein. YARA wurde von uns mit hocheffizienten LEDs ausgestattet, für Licht mit Direkt- und Indirekt-Anteil. Der leicht asymmetrische, betont breitstrahlende Lichtaustritt sorgt für optimales Licht. Und das wahlweise in sagenhaften zehn verschiedenen Lichtstromklassen. So müsste eigentlich an jedem Arbeitsplatz Besonderes entstehen.



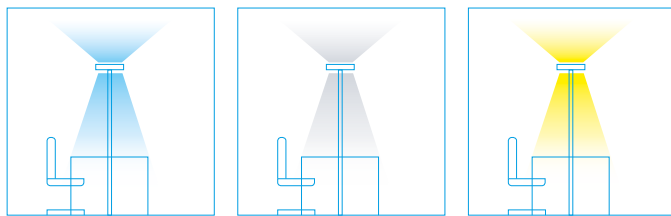


Mit einem leicht
asymmetrischen, betont
breitstrahlenden
Lichtaustritt schafft
YARA optimale Lichtverhält-
nisse am Arbeitsplatz.



YARA MACHT DAS BÜROLICHT ANGENEHMER

Kühles oder warmes Licht? YARA hat beides, und das in vielen Farbabstufungen von 2.700 bis 6.500 K. Mit der Option VTL entscheiden Sie sich für alle auf einmal: So versorgt YARA den Arbeitsplatz mit biodynamischem Licht, dem natürlichen Tagesverlauf entsprechend. Ohne Gebäudemanagement-Anbindung variiert die Leuchte Lichtfarbe und Lichtmenge. Eine gute und vor allem weitsichtige Entscheidung, die sich in Wohlbefinden, Konzentration und Leistungsfähigkeit der Mitarbeiter auswirkt.



VTL: Licht, das sich am natürlichen Tagesverlauf orientiert, von kalt und aktivierend am Morgen bis zu warm und beruhigend am Abend.



Inspiration tanken, mit Lichtideen aufladen.
Im Showroom EMIL 28 strahlt der Geist
des Unternehmensgründers Emil Waldmann.
#blackforestlight

SHINE A

Waldmann W

Wirf das Licht der Präzision,
damit besser produziert wird.

Wirf das Licht der Vernunft,
damit alle mehr verstehen.

Wirf das Licht der Kreation,
damit bessere Ideen entstehen.

Wirf das Licht des Wissens,
damit die Forschung mehr erkennt.

Wirf das natürliche Licht des Tages,
damit die Menschen gesund bleiben.

Wirf das Licht der Nachhaltigkeit,
damit nichts verschwendet wird.

Wirf das Licht der Konnektivität, damit
alles im Gebäude zusammenarbeitet.

Wirf das Licht der Erfahrung,
damit Fehler vermieden werden.

Wirf das Licht des Erfolgs, damit
Unternehmen wachsen können.

Wirf das #blackforestlight und
besiege die Dunkelheit, überall.

ALIGHT





SMART LIGHTING, NEXT LEVEL

Das Smart Office ist immer nur so smart wie sein Equipment. Lichtmanagement-Systeme von Waldmann leisten dazu wertvolle Beiträge, von Präsenz- und Tageslichtsensorik bis zur Datenaufbereitung für optimales Flächenmanagement. Wenn das nicht smart ist.

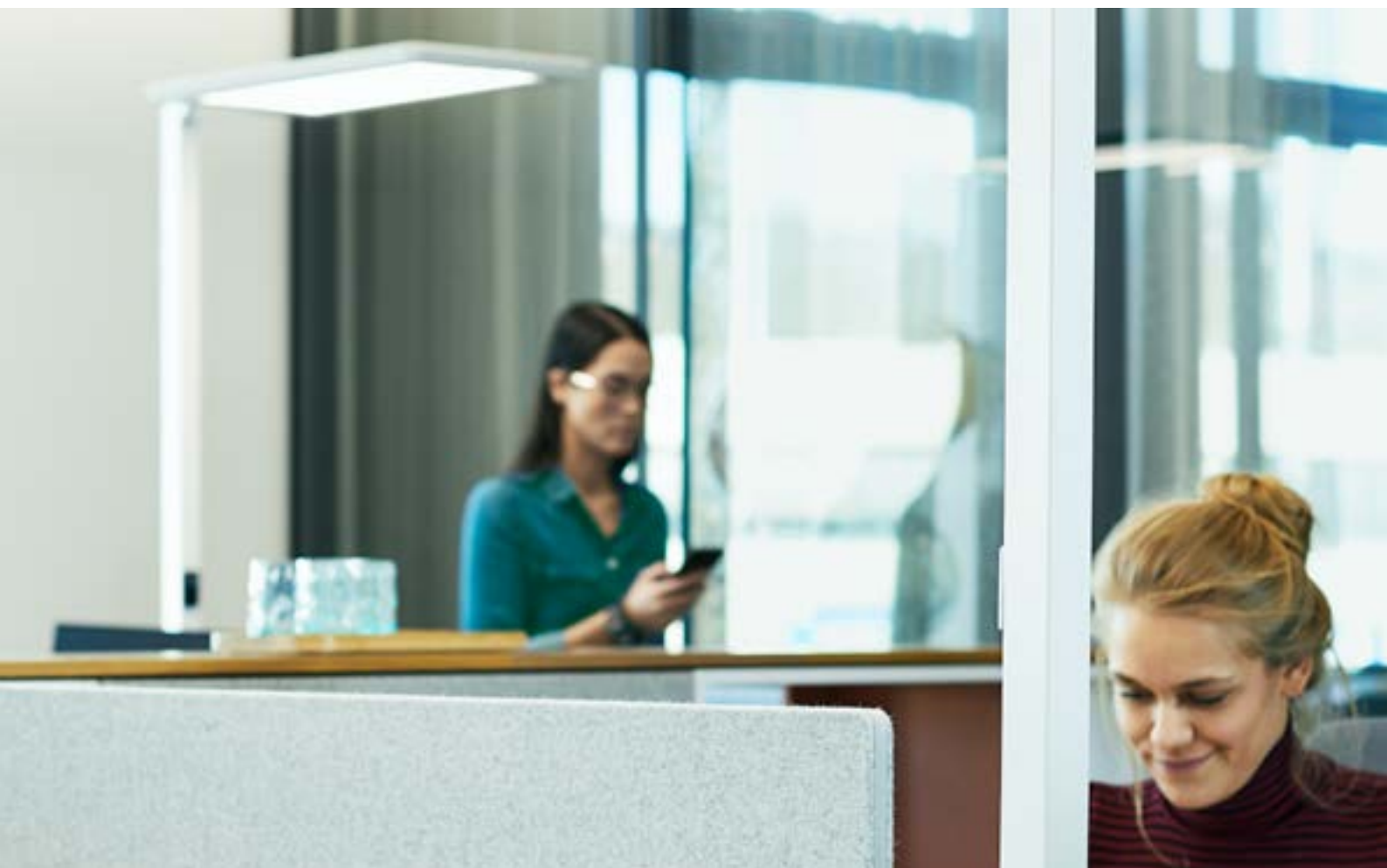


Bereit für mehr Effizienz: Jede YARA Leuchte ist mit der nötigen Hardware für verschiedene Lichtmanagement-Optionen ausgestattet. Sie entscheiden, welche Funktionen Sie benötigen.

Sensor

YARA MACHT DAS BÜRO EFFIZIENTER

Wie viel effizienter soll Ihr Büro werden? YARA bietet Lichtmanagement-Lösungen, die Energiekosten sparen und den Arbeitskomfort erhöhen. Die standardmäßig integrierte Präsenz- und Tageslichtsensorik PIR kann mit Bluetooth- oder EnOcean-Funktechnologie konfiguriert werden. Optional gibt es YARA auch mit VTL für biodynamisches Licht oder mit TALK für die intelligente Kommunikation zwischen Leuchten zur Schwarmsteuerung und Gebäudemanagementsystem bis hin zur Cloud Anbindung (LTX). Über die LIGHT ADMIN App lassen sich Leuchten einfach und schnell parametrieren und in die individuelle Gebäudestruktur integrieren.



Nichts entgeht YARA mit LTX:
dank exakter Präsenzerkennung (Anzeige pro Arbeitsplatz), sensibler Lärmerkennung, präziser Luftqualitätserkennung und objektiver Temperaturmessung (Anzeige pro Leuchte).



Arbeitsplatz rechts

Generische Anzeige
Lautstärke

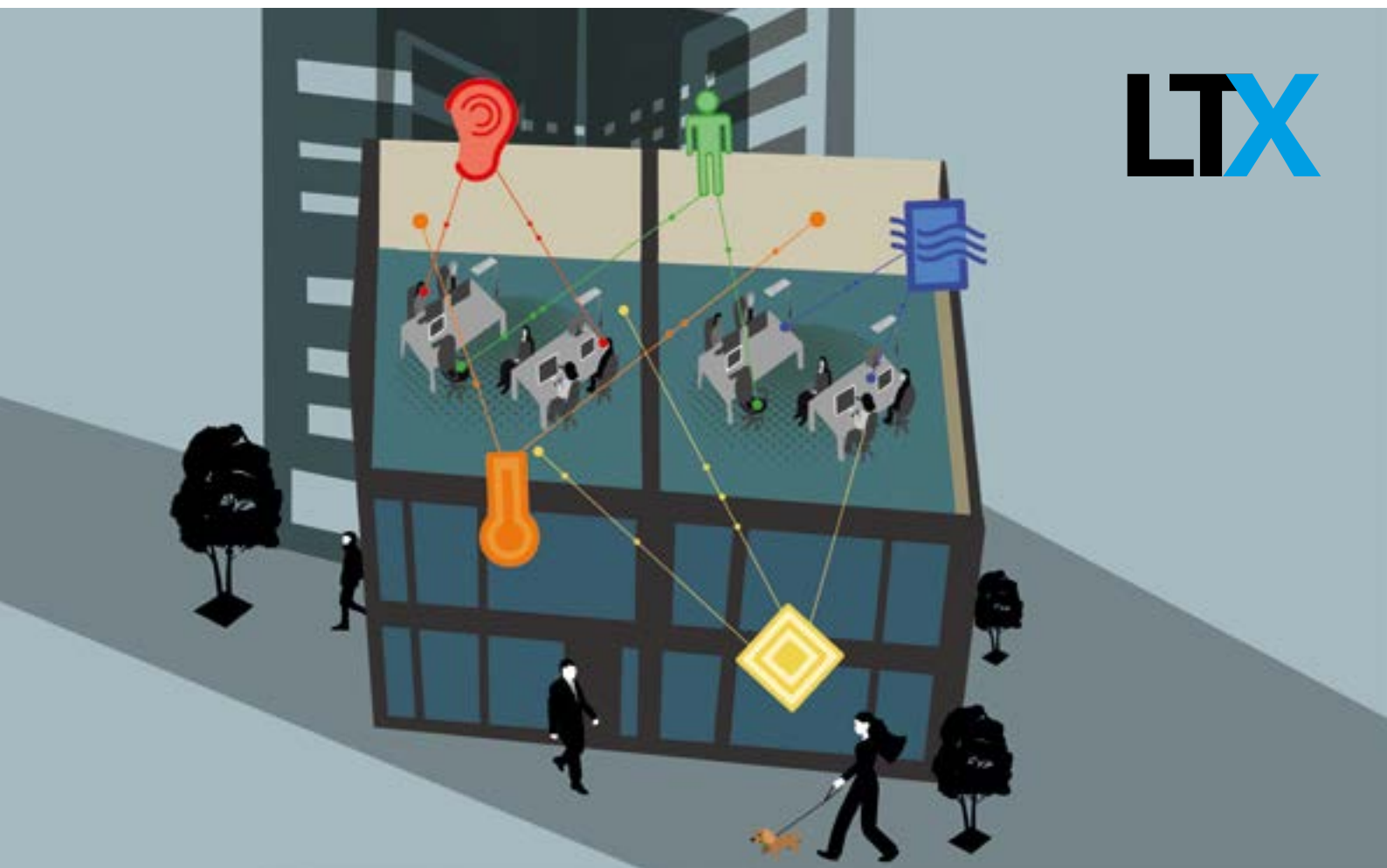
Sensor

Luftqualität
Temperatur

Arbeitsplatz links

YARA MACHT DAS BÜRO INTELLIGENTER

Die intelligenteste Variante von YARA kommt mit unserer bahnbrechenden, sensorgestützten Technologie LTX. Mit LTX ermittelt die Leuchte in Echtzeit Temperatur, Geräuschpegel und Luftqualität – wichtige Indikatoren für Wohlbefinden und Effizienz der Mitarbeiter – und bereitet sie für optimales Flächenmanagement auf. So hilft LTX, mit minimalem Aufwand das Optimum aus dem Büro herauszuholen und die Mitarbeiter im Wohlbefinden zu unterstützen. Und dabei die bestmögliche Arbeitsatmosphäre zu schaffen. Neugierig? Gleich LTX Broschüre anfordern und sich schlau machen.



YARA MACHT ALLES EINFACH UND SCHNELLER

Unser Anspruch war es, jedem seine individuell auf ihn zugeschnittene YARA liefern zu können. Das haben wir geschafft. YARA ist in unzähligen verschiedenen Varianten erhältlich. Sie müssen nur per Online-Konfigurator Ihre Wunschausführung zusammenstellen. Und dank cleverer Fertigungsprozesse können Sie in nur 14 Tagen* nach Bestellung Ihre YARA als neue, effiziente und intelligente Mitarbeiterin in Ihrem Büro begrüßen.

Die aktuell lieferbaren Kombinationen der Leuchten-Varianten finden Sie hier: www.waldmann.com/yara/konfigurator



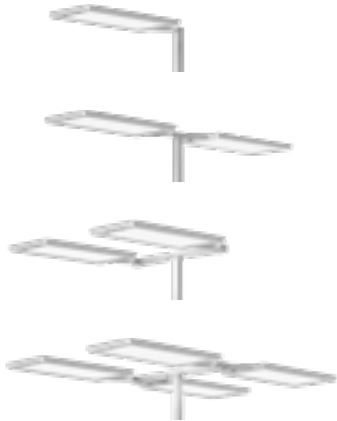
YARA wird Cradle-to-Cradle®-zertifiziert, d. h. die Bestandteile wurden bereits im Design- und Herstellungsprozess als Ressourcen für die nächste Nutzungsphase optimiert und können nach Gebrauch in den Kreislauf zurückgeführt werden.



*Die 14-tägige Lieferfrist ist eine unverbindliche Regellieferfrist, die im Einzelfall produktionsbedingt oder aufgrund von erhöhter Nachfrage überschritten werden kann. Den genauen Liefertermin Ihrer YARA-Bestellung erfahren Sie von unserem Vertrieb.

4 Leuchtengeometrien

Wahlweise Einzel- oder Mehrkopfleuchten durch ausgeklügeltes Adaptionssystem.



1 Standrohr

Standrohr mit integrierter Technik, Anschluss CEE (Schuko) oder Typ 12 (CH) Stecker.



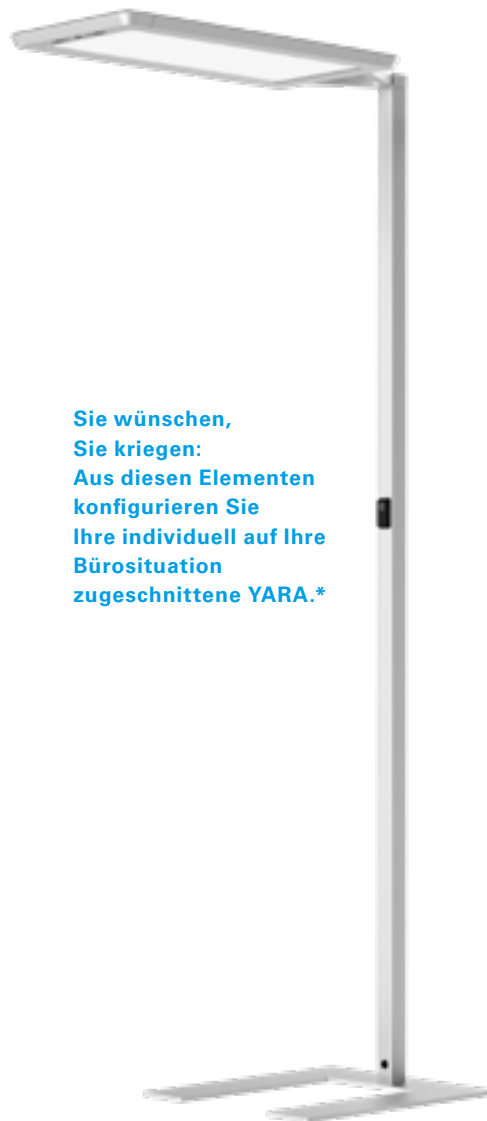
4 Fußvarianten

Wahlweise mit Standard- oder Designfuß lieferbar, jeweils für Einzel- oder Mehrkopfleuchten.



3 Farben

Erhältlich wahlweise in drei dezenten Oberflächenfarben, Weiß, Silber und Schwarz.



**Sie wünschen,
Sie kriegen:
Aus diesen Elementen
konfigurieren Sie
Ihre individuell auf Ihre
Bürosituation
zugeschnittene YARA.***

2 Sensoriktypen

Mit standardmäßiger Präsenz- und Tageslichtsensorik PIR oder optionaler sensorgestützter LTX-Technologie.



10 Lichtstromklassen

Wahlweise in 10 verschiedenen Leistungsklassen, für optimales Licht an jedem Arbeitsplatz.

- 6000 lm
- 7000 lm
- 8000 lm
- 9000 lm
- 10000 lm
- 11000 lm
- 12000 lm
- 13000 lm
- 14000 lm
- 15000 lm

6 Lichtfarben oder VTL

6 Farbabstufungen von kühl bis warm, alternativ mit der Option VTL für biodynamisches Licht.

- 2700 K
- 3000 K
- 3500 K
- 4000 K
- 5000 K
- 6500 K
- VTL



2 Kommunikationssysteme

Optional: TALK für die intelligente Kommunikation zwischen Leuchten zur Schwarmsteuerung und Gebäudemanagementsystem bis hin zur Cloud Anbindung (LTX).

- TALK Bluetooth
- TALK EnOcean





OFFICE LIGHT, NEXT LEVEL. YARA

- Minimalistisches, aber markantes Design
- Höchste Individualität in der Anwendung
- Hohe Lichtqualität
- Innovative Lichtmanagement-Lösungen
- Einfache Produktkonfiguration
- Schnelle Verfügbarkeit

DAS LICHT DER WIRTSCHAFT.

Wir bauen in Villingen-Schwenningen seit über 90 Jahren einige der besten Beleuchtungssysteme der Welt. Aber unser Licht ist kein Selbstzweck. Unser Licht dient. Zum Schaffen. Zum Erschaffen. Zum Horizont erweitern. Zum Aufwachen. Zum Hormone steuern. Maximale Qualität und optimale Benutzerfreundlichkeit sorgen dafür, dass Menschen tun können, was sie tun wollen. Und das dank modernster deutscher Technik so gut, wie es eben überhaupt geht. Wir werfen das optimale Licht in die Büros und Industriegebäude vieler führender Architekten. Mit innovativen, in Installation und Anwendung verständlichen Lösungen mit zeitlos modernem gutem Design. Und typisch schwäbischem Preis-Leistungs-Verhältnis. Von einem Weltmarktführer mit 1.000 Mitarbeitern und Standorten in 10 Ländern. Familiengeführt, wie sich das für Hidden Champions gehört.

(1 of 1000)

An dieser Stelle wollen wir die Leuchten lassen, die bei Waldmann alles geben, um zu den bestmöglichen Lichtlösungen zu gelangen. Danke, Christoph!

A portrait of a man with a beard and short brown hair, looking slightly upwards and to the right. He is wearing a dark t-shirt. The background is a plain, light grey color.

ENGINEERS OF LIGHT: CHRISTOPH