

Ästhetik und Ergonomie im Gleichgewicht



Varier®



Varier ist eine Möbelmarke mit Sitz in Oslo, Norwegen. Wir designen und produzieren hochwertige ergonomische Stühle, die zum bewegten Sitzen einladen. Seit 1979 sind unsere vielseitigen Produkte Vorreiter für Innovation und inspirieren in Wohnräumen und an Arbeitsplätzen weltweit zu Kreativität.

Wir glauben, dass wir ein gesünderes und nachhaltigeres Leben führen können, wenn wir im Gleichgewicht sind. Im Gleichgewicht zu sein besteht für uns aus einer Mischung aus Stabilität und Bewegung. Die vielseitige Kollektion spiegelt unser Engagement für menschenzentriertes Design wider und konzentriert sich dabei auf die Bedürfnisse von Menschen. Einfach ausgedrückt, bringen wir Farbe, Spiel und Funktion in die Ergonomie.

Designansatz



Variable™ in natur lackierter
Esche. Design von Peter Opsvik.

Unsere Stühle sind für ihre positive Wirkung auf die Gesundheit anerkannt. Sie wurden sorgfältig in enger Zusammenarbeit mit einigen der traditionsreichsten und innovativsten skandinavischen Designer entworfen, darunter Opsvik, Øie, Ekstrøm, Salto und Sigsgaard.

Peter Opsvik stellte die Welt des Möbeldesigns in den 1970er Jahren auf den Kopf. Er war einer der Botschafter des revolutionären Balans-Konzepts, ursprünglich entwickelt von Hans Chr. Mengshoel. Das Konzept brachte eine neue Generation norwegischer Designer zu nie vorher dagewesenen Arten zu sitzen. Das Konzept brachte Sitzmöglichkeiten, die uns erlaubten zu knien, sich nach vorne zu neigen, Hüftpositionen zu ändern, um in Summe eine höhere Mobilität für den Körper zu erreichen.

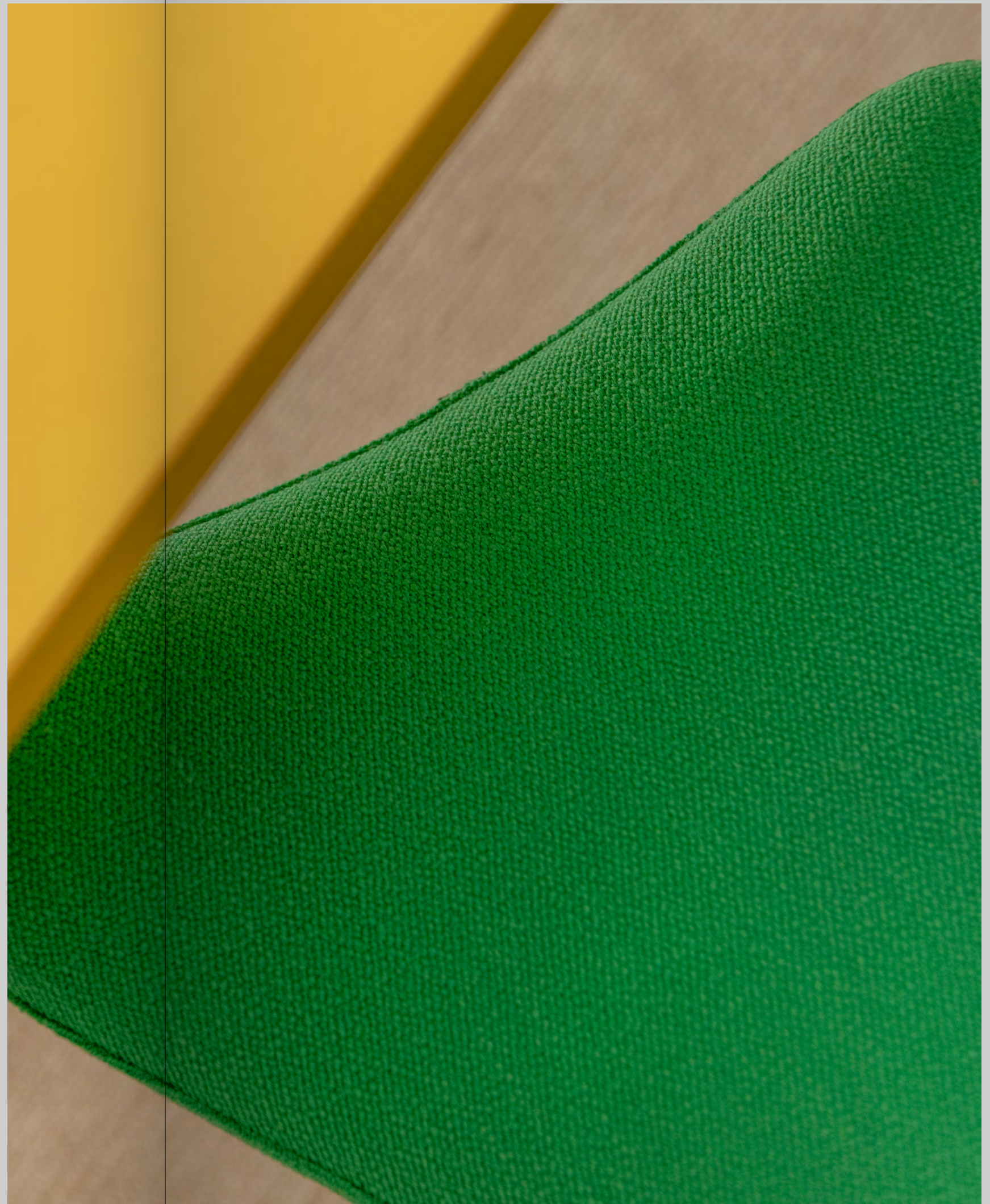
Für Opsvik ist Monotonie der wahre Feind des Körpers. Er stellte fest, dass es für den Körper selbst in einer idealen Sitzposition schnell anstrengend werden kann, ruhig zu sitzen. Variation ist für ihn das Mittel gegen Monotonie. Bewegungsfreiheit bedeutet, auf die Instinkte unseres Körpers zu reagieren. Sein Vorschlag bestand darin, dass es nicht die eine, perfekte Haltung gibt, sondern viele optimale Haltungen. Er designt Möbel, die dynamisch sind und es uns ermöglichen, zwischen diesen verschiedenen, optimalen Positionen zu wechseln.

Opsviks Designansatz ist humanistisch und ganzheitlich, er hört auf unseren Körper, unterstützt uns, indem er uns Freiheit gibt und darauf abzielt, unser Leben und das der

Umwelt zu verlängern. Dieser Ansatz ist die Grundlage, wie wir ergonomisches Design betrachten.

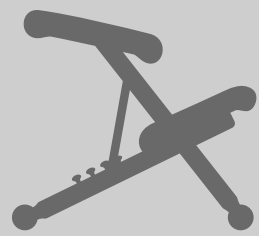
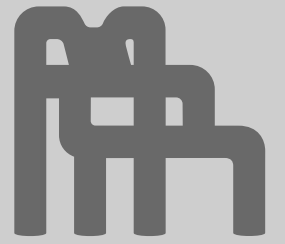
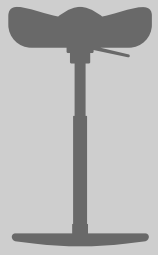
Darüber hinaus ist kreative Kollaboration eine der wichtigen Säulen in unserer Geschichte und unserem Tun. Genau wie diese neu-denkenden Designer schon vor Jahrzehnten für Innovation und Disruption zusammenkamen, haben wir uns im Laufe der Jahre mit frischen Gesichtern in der zeitgenössischen Textil- und Designindustrie zusammengeschlossen. Unsere Stoffauswahl wird beispielsweise vom international renommierten Architektur und Designbüro Snøhetta kuratiert. Unsere Stoffe werden von Kvadrat hergestellt, dem führenden Unternehmen für Designinnovationen und moderne Textilien. Kvadrat ist seit 2006 unser vertrauenswürdiger Partner.

Gemeinsam haben wir eine Textilkollektion mit 47 sorgfältig durchdachten Optionen in einer vielseitigen Palette von Farbtönen in verschiedensten Qualitäten gefunden. Alle Stoffe in unserer Textilkollektion enthalten entweder einen Großteil recyceltes Material oder beinhalten erneuerbare, natürliche Ressourcen. So wie alles was wir tun, sind auch die Textilien eine Hommage an Bewegung, Produktionstechniken und die Umwelt.







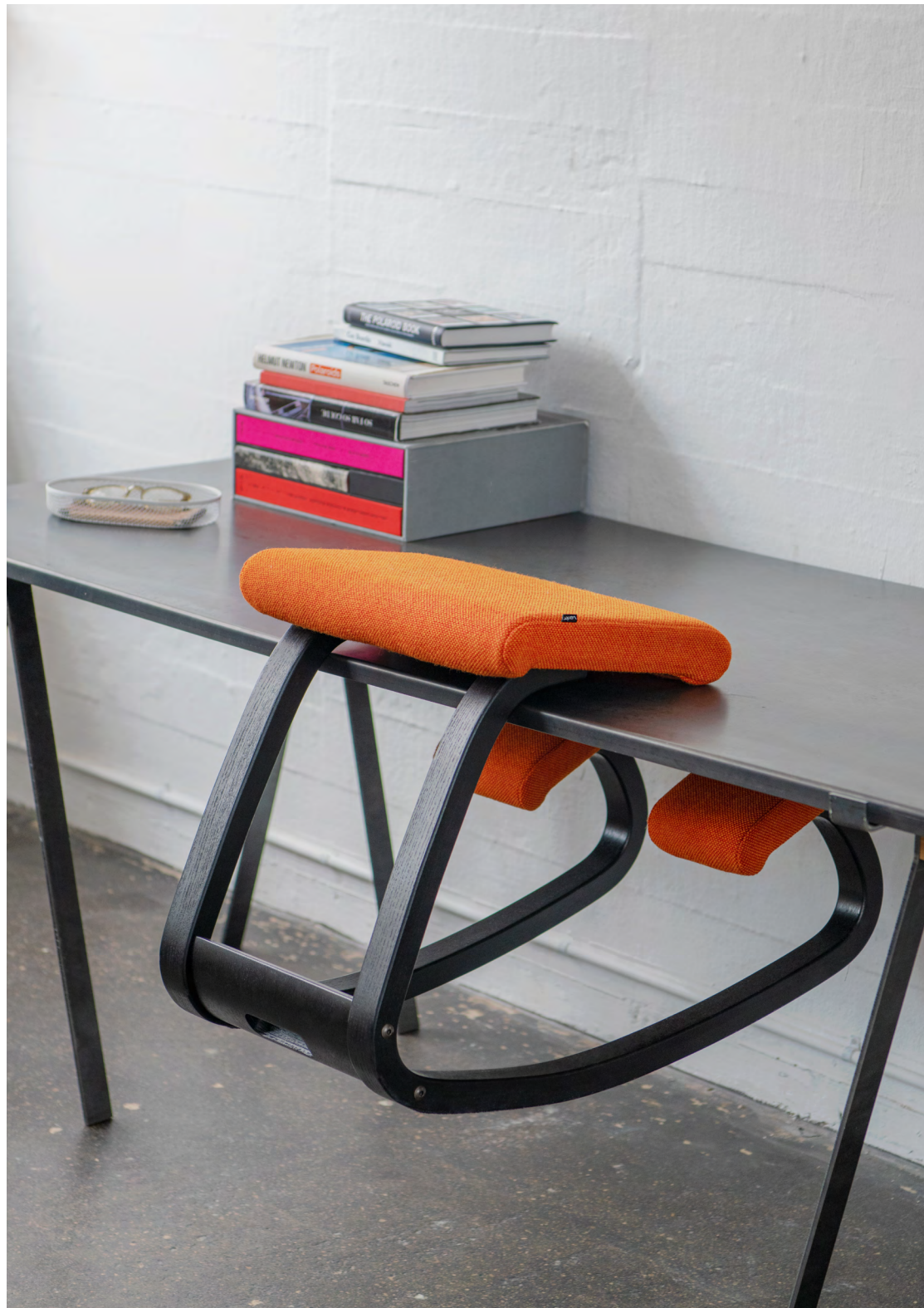


Sitzen und Bewegung zu kombinieren, lässt uns klarer denken und macht unsere Arbeit effizienter. Eine kniende Sitzposition ermöglicht einen offenen Hüftwinkel, der weniger Spannung und Druck auf unsere Wirbelsäule erzeugt.

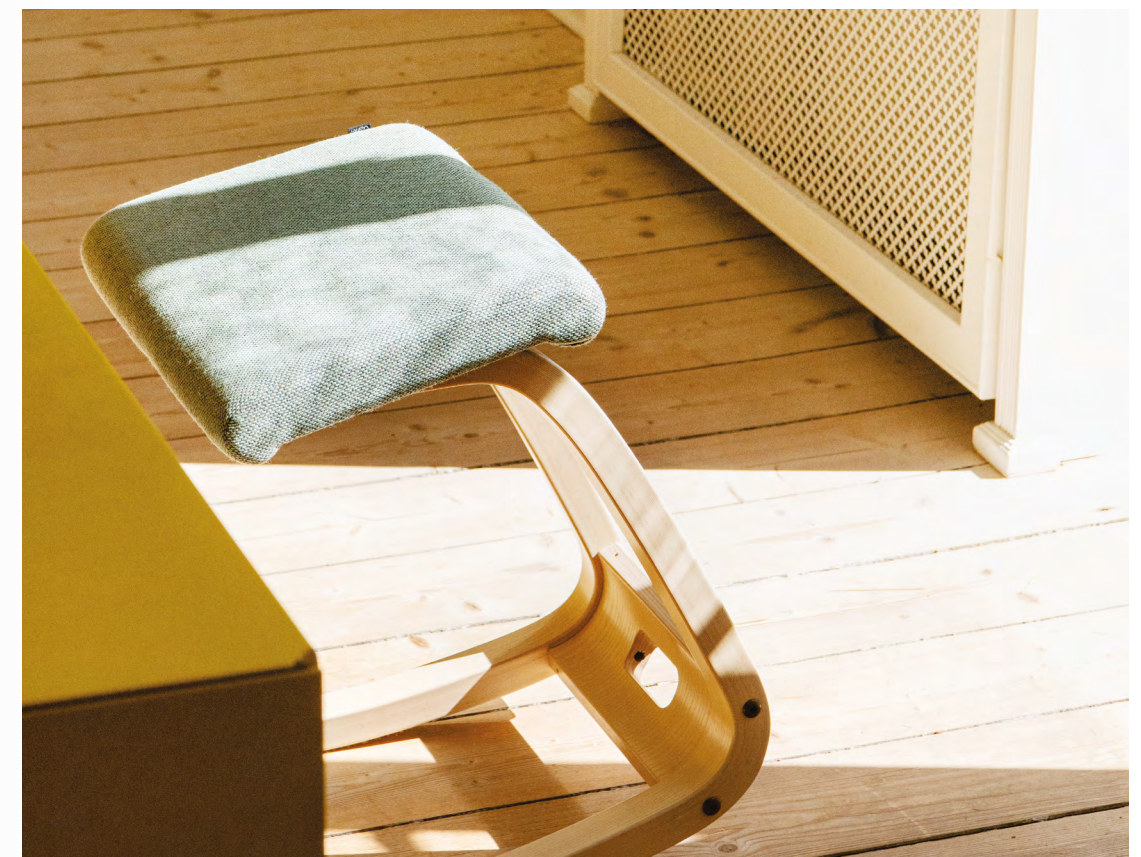
The next position is always the best.

Variable™ in schwarz lackierter Esche. Design von Peter Opsvik.

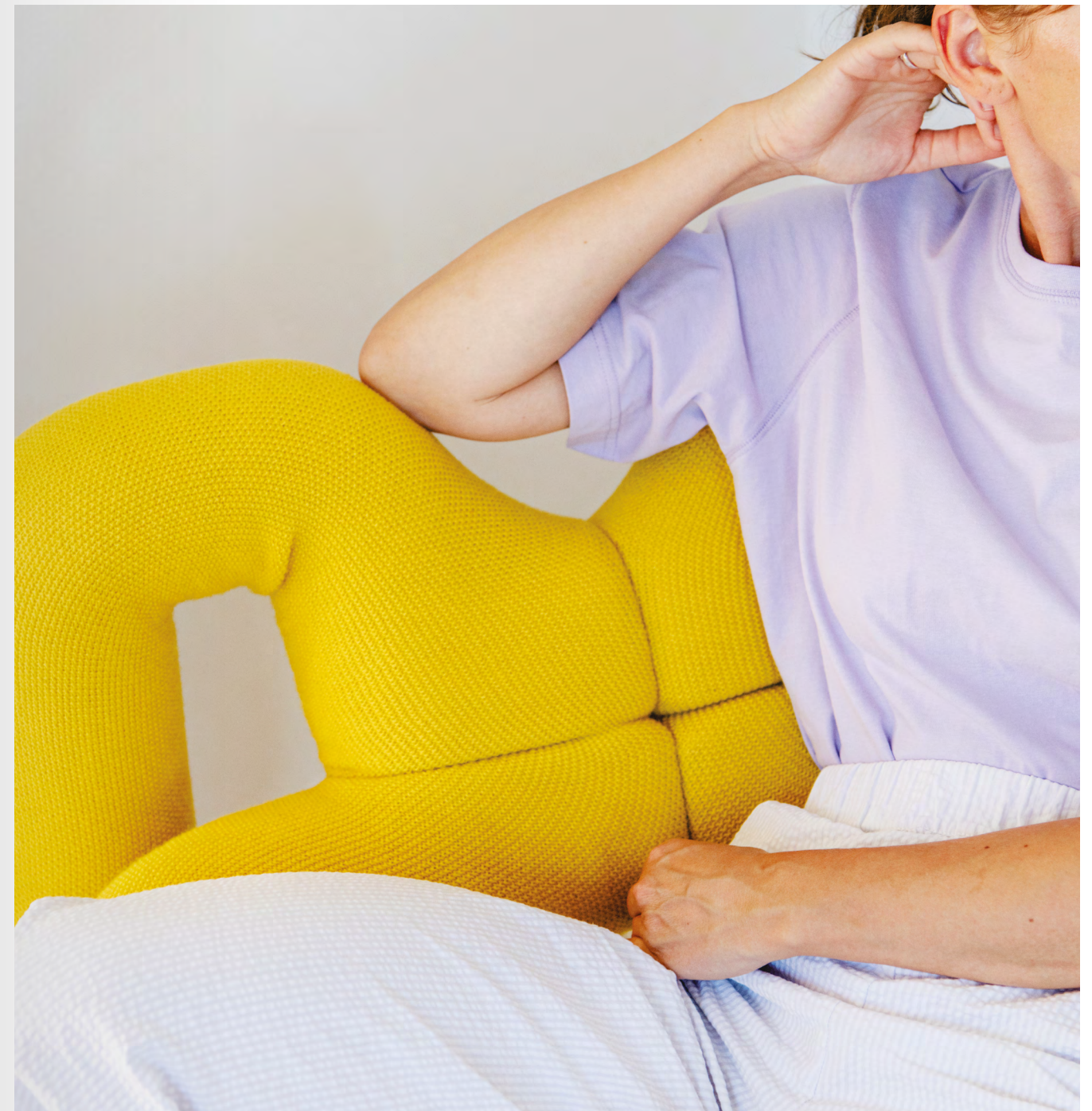




Variable™ in natur und schwarz lackierter
Esche. Design von Peter Opsvik.



In einer entspannten Position zu sitzen bedeutet nicht nur, auf einer ebenen Fläche oder in einer meditativen Haltung zu sitzen. Eine entspannte Position kann auch darin bestehen, auf einem Schenkel zu sitzen, den Ellbogen zu beugen, ein Bein zu strecken und das andere sanft zu beugen. Entspannung gibt es in vielen Formen.



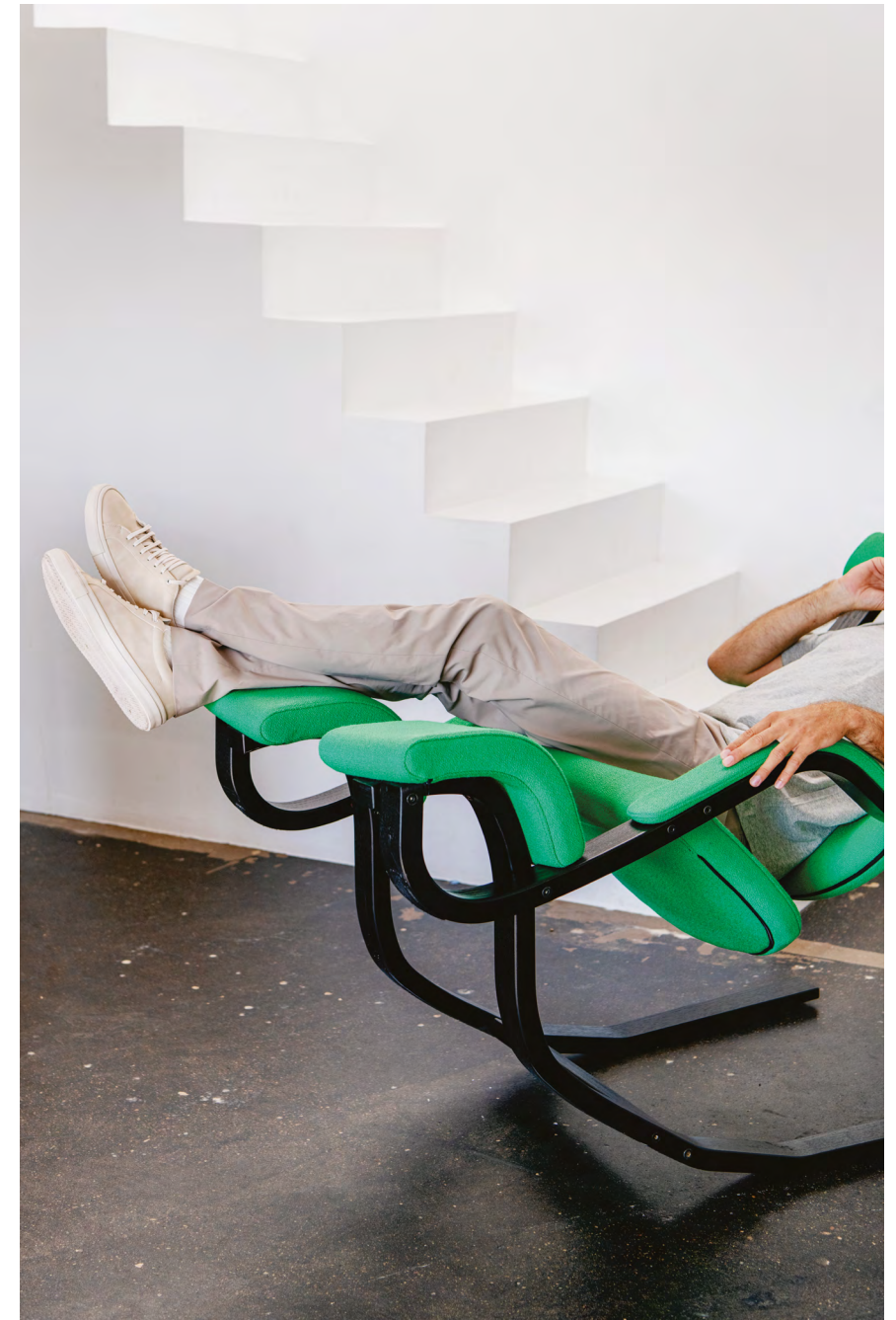
Ekstrem™ mit Wollbezug, hier in Sulphur.
Design von Terje Ekstrøm

Variable™ in schwarz
lackierter Esche. Design
von Peter Opsvik.



Sitzen bedeutet nicht nur, den Po auf einer ebenen Fläche zu positionieren, den Rücken zu strecken und die Beine säulenartig und parallel zueinander zu platzieren.

Sitzen kann so viel mehr sein. Sitzen kann expansiv und befreiend sein, sitzen kann sich sogar schwerelos anfühlen.



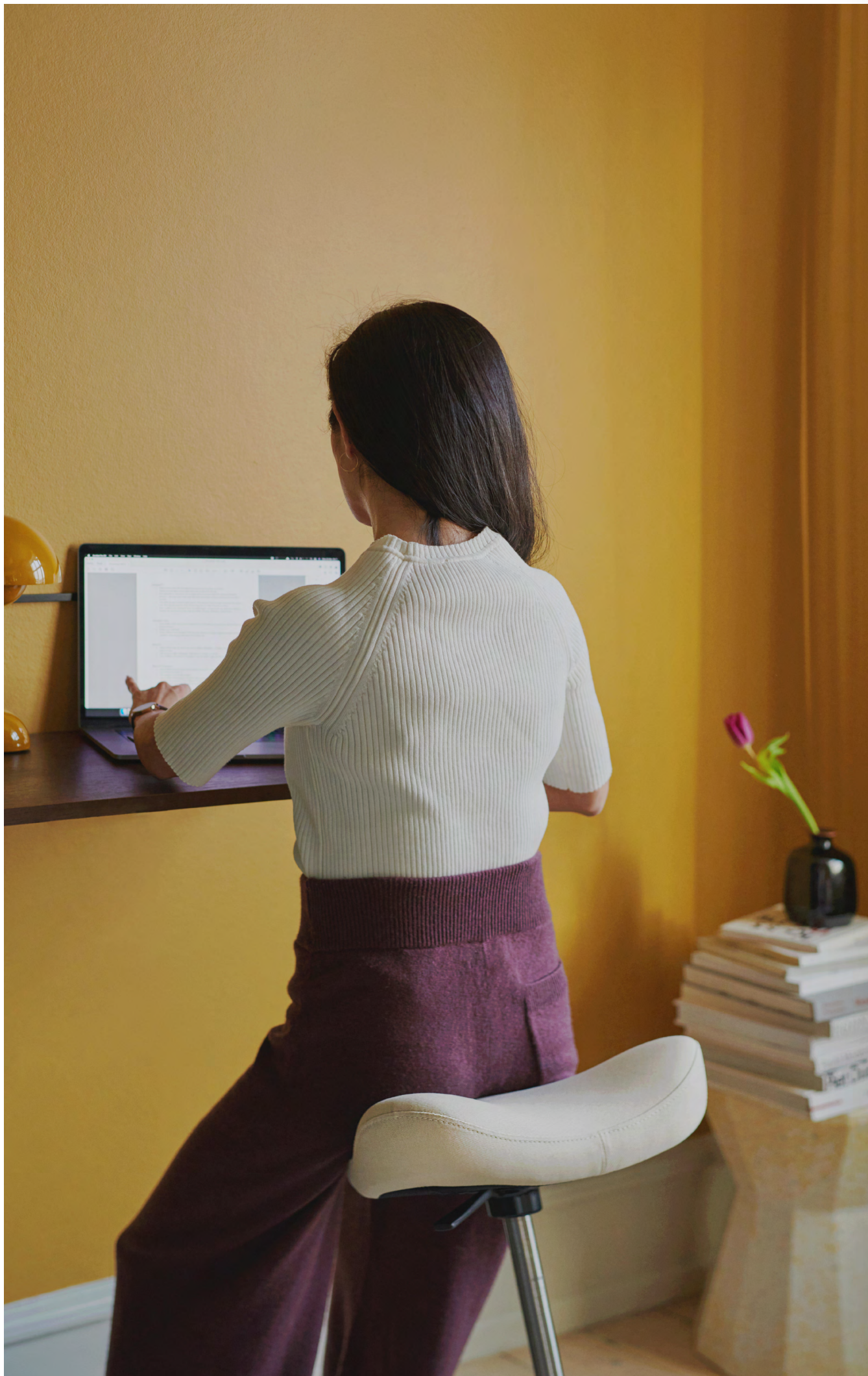




Move™ mit schwarz lackiertem Holzsteller. Design von Per Øie.



Move™ Compact mit schwarz lackiertem Holzsteller. Design von Per Øie.



Actulum™ in natur lackierter Esche und Variable™ in schwarz lackierter Esche. Design von Peter Opsvik.

Move™ mit Bezug von Kvadrat. Design von Per Øie.

Arbeit ist manchmal repetitiv und kann zur Routine werden. Wir können zumindest unserem Körper einen Hauch von Mobilität und Dynamik verleihen, während wir arbeiten. Unsere Füße sind die normalerweise ignorierte Körperteile in der Welt der ergonomischen Möbel. Diese beiden Stühle fördern die oftmals vergessenen Körperteile zur Bewegung heraus und ermöglichen nahtlose Positionswechsel.

Thatsit™ in natur lackierter Esche.
Design von Peter Opsvik.



Thatsit™ in schwarz lackierter Esche.
Design von Peter Opsvik.



Gravity™ in natur lackierter Esche.
Design von Peter Opsvik.



Wing™, Design von Peter Opsvik.

Was passiert, wenn unser Zuhause auch zu unserem Arbeitsplatz wird? Was, wenn die Grenzen zwischen Beruflichem und Privatem verschwimmen? Wir schaffen funktionale Umgebungen, in denen wir uns wohl fühlen.

So sehr wir die gemütlichen Sofas in unseren Wohnzimmern auch lieben, sie sind keine ideale Unterstützung für den Körper während mentaler Aufgaben über längere Zeiträume. Es ist an der Zeit, Ergonomie, nicht nur unser Büro, in unser Zuhause zu holen.

Motion™, Design von Kasper Salto & Thomas Sigsgaard.



Active™, Design von Olav Eldøy & Atle Tveit.

Multi™ in natur lackiertem
Buchenholz. Design von
Peter Opsvik.



P36

Gravity™ in schwarz lackierter Esche.
Design von Peter Opsvik.



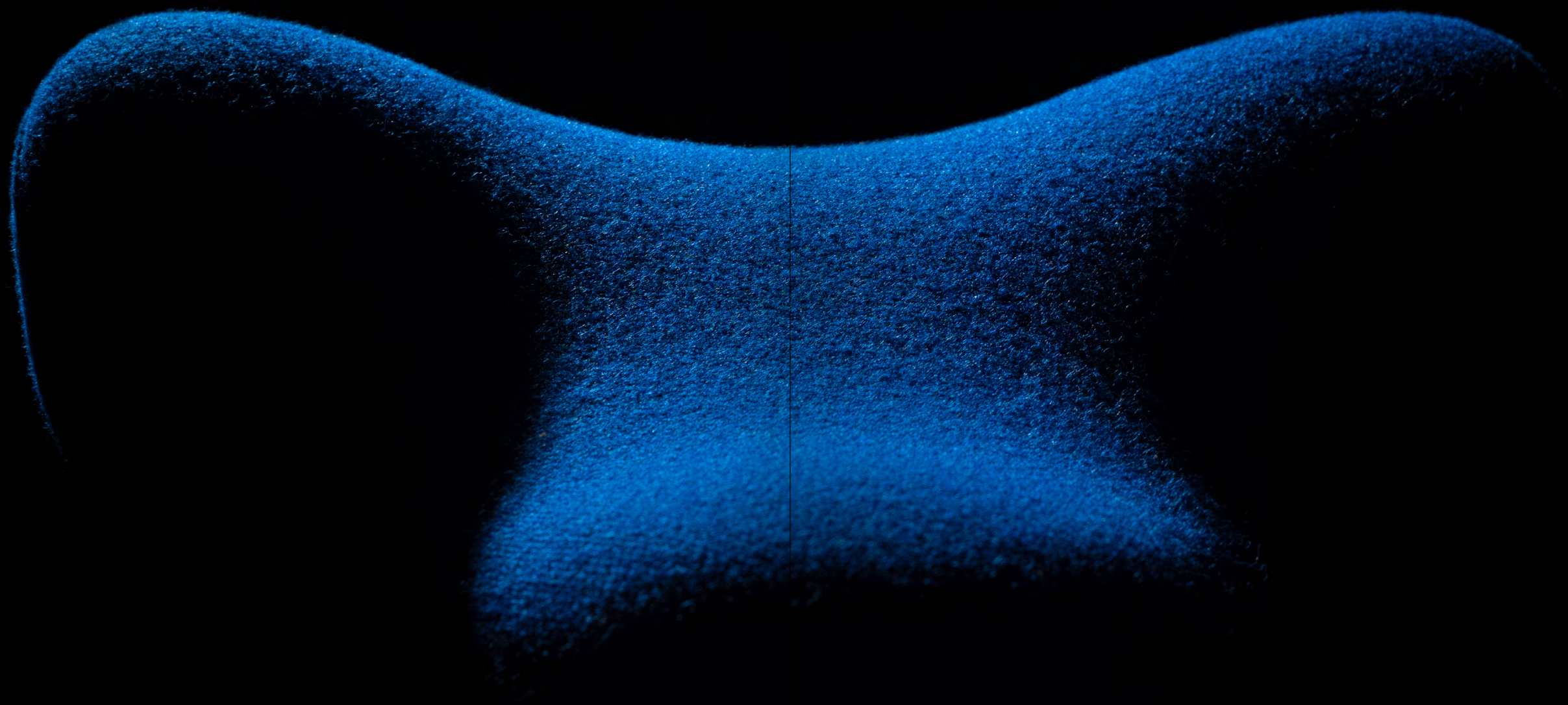
P37



Actulum™ in natur lackierter Esche. Design von Peter Opsvik.

Move

when you sit.





varierfurniture.com
info@varierfurniture.com

Varier Furniture
Drammensveien 130
0277 Oslo
Norway



varierfurniture.com
brand.varierfurniture.com