

@Just evo

Der ergonomische Alleskönner
The ergonomic allrounder





@Just evo

Die ergonomischen Alleskönner im top Preis/Leistungssegment.
The ergonomic allrounder in the best price/performance segment.

Design: Dauphin Design-Team



@Just evo ist die ideale Produktfamilie für Ihre Ansprüche an Ergonomie, zeitloses Design, Bedienungsfreundlichkeit und optimales Preis-/ Leistungsverhältnis. Gewollt zeitlos sind die Stühle in der Gestaltung, konzentriert auf Ihre individuellen Bedürfnisse als Benutzer. Und mit wenigen, einfachen Handgriffen können Sie Ihren Stuhl so einstellen, dass auch längeres Sitzen kein Problem ist.

The @Just evo range satisfies the exact requirements when it comes to ergonomics, timeless styling and ease of operation. In terms of design, the chairs are deliberately timeless and focus on your individual needs. And with just a few simple steps, you can adjust your chair so that even long periods of time spent sitting are not a problem.

DAS ALLROUND-TALENT FÜR IHR PROJEKT

- › Rückenlehnen-Höhenverstellung: 7 cm
- › Höhenverstellbare Polster-Rückenlehnen in 2 Höhen (51-58 cm / 61-68 cm) mit robuster Kunststoff-Außenschale
- › Höhenverstellbare, atmungsaktive Netz-Rückenlehne (61-68 cm)
- › Ergo-Nackenstütze: höhenverstellbar (7 cm) und 40° neigbar (Option)
- › Komfortabel gepolsterter Sitz
- › Sitztiefenverstellung mittels Schiebesitz (6 cm) = Standard
- › Vorwählbare, aktive Sitzneigeverstellung mit Neigung des gesamten Stuhloberteils bis -4° nach vorne
- › Syncro-Evolution®-Technik mit seitlicher, bequemer Einstellung des Rückenlehnengegendrucks, Synchronbewegung 4fach arretierbar
- › Höhen- und breitenverstellbare oder multifunktionale Armlehnen mit soften PU-Armauflagen
- › 5 Jahre Garantie





THE ALL-ROUND TALENT FOR YOUR PROJECT

- › Backrest height adjustment: 7 cm
- › Height-adjustable, upholstered backrests in 2 heights (51-58 cm / 61-68 cm) with a robust plastic outer shell
- › Height-adjustable, breathable mesh backrest (61-68 cm)
- › Ergo neckrest: height adjustable (7 cm) and 40 ° inclinable (option)
- › Comfortably upholstered seat
- › Seat depth adjustment (6 cm) using sliding seat as a standard
- › Preselectable, active seat-tilt adjustment with tilting of the entire upper part of the chair up to -4 ° forwards
- › Syncro Evolution® mechanism with lateral adjustment of the backrest counter pressure, synchronous movement can be locked in 4 positions
- › Height and width adjustable or multifunctional armrests with soft PU armrests
- › 5 years guarantee



@Just evo 3D-Move

@Just evo punktet auch in Sachen Ergonomie und innovativer Materialität: Die elastisch dreidimensional nachgebende Polster-Rückenlehne folgt seitlich flexibel den Bewegungen des Sitzenden. Dank der besonderen Materialelastizität der Kunststoff-Rückenlehne bekommt gesundes Sitzen mit @Just evo eine völlig neue Dimension!

@Just evo also scores in terms of ergonomics and innovative materiality: the elastic, upholstered backrest flexibly follows the lateral movements of the person sitting in a three-dimensional way. Thanks to the special material elasticity of the plastic backrest, healthy sitting takes on a completely new dimension with @Just evo!





@Just evo operator

Design: Dauphin Design-Team



Entspannung ist auch eine Sache der Einstellung. Die höhenverstellbaren Rückenlehnen, beidseitig im Sitzen bedienbar, folgen seitlich flexibel den Körperbewegungen des Be-Sitzers. Die im Polster integrierte Lumbalstütze gibt maximale Abstützung des Schulter- und Lendenwirbelbereichs für einen entspannten Arbeitstag.

Relaxation is a question of adjustment too. The height-adjustable backrests, which can be operated from either side while sitting, flexibly follow the user's body movements. For a relaxed day at work, the integrated lumbar support offers optimum support for the shoulder and lumbar spine region.



@Just evo operator

Ergonomie und Design perfekt kombiniert. Die @Just evo Drehstühle mit höhenverstellbaren Polster-Rückenlehnen in den drei Ausführungen mittelhoch, hoch und hoch mit Ergo-Nackenkstütze bieten perfekten Sitzkomfort bei gleichzeitig hoher ästhetischer Anmutung.

The perfect combination of ergonomics and design. The @Just evo swivel chairs with height-adjustable upholstered backrests offer optimum comfort with a dynamic aesthetic appearance. You can choose from three backrest versions: medium-high, high or high with Ergo neckrest.



SE AJ 4896 operator
+ Armlehnen | Armrests A441APO



SE AJ 4846 operator
+ Armlehnen | Armrests A246KGS

SE AJ 4876 operator
(Abb. Seite 8 / Ill. page 8)

@Just evo operator



Techniken | Features



Syncro-Evolution®: Synchron-technik mit seitlicher stufenloser Federkraftverstellung und 4fach arretierbarer Synchronbewegung. Inklusive Sitztiefen- (6 cm; T6) und Sitzneigeverstellung (-4°; NV).

Syncro-Evolution®: Synchronised mechanism with lateral infinite spring force adjustment and synchronised movement lockable in four positions. Including seat-depth adjustment (6 cm; T6) and seat-tilt adjustment (-4°; NV).



L02: Lumbalstütze tiefenverstellbar (3,5 cm)
L02: Lumbar support depth-adjustable (3.5 cm)



Ergo-Nackenstütze höhenverstellbar (7 cm) und 40° neigbar (AJ 4896)
Ergo neckrest height-adjustable (7 cm) and 40° tiltable (AJ 4896)

Rückenlehne | Backrest



3D-Move - Für optimale Bewegungsfreiheit
Elastisch dreidimensional nachgebende Polster-Rückenlehne, folgt seitlich flexibel den Bewegungen des Sitzenden.

3D-Move - For optimum freedom of movement
Elastic, upholstered backrest, flexibly follows the lateral movements of the person sitting in a three-dimensional way.

Armlehnen | Armrests



A246KGS (2F)
Armauflagen PU soft
Armpads PU soft



A240KGS (2F)
Armauflagen PU
Armpads PU



A241KGS (2F)
Armauflagen PU soft
Armpads PU soft



A341KGS / A348KGS* (3F)
Armauflagen PU soft
Armpads PU soft



A341APO / A441APO (3F/4F)
Armauflagen PU soft
Armpads PU soft



A441KGS (4F)
Armauflagen PU soft
Armpads PU soft



A442APO (4F)
Leder-Armauflagen
Leather armpads



A541APO (5F)
Armauflagen PU soft
Armpads PU soft

Fußkreuze | Bases



FHKGS
Kunststoff schwarz (Standard)
Black plastic (standard)



FHAPO
Aluminium poliert (Option)
Aluminium polished (option)

FHAMS
Aluminium silber (Option, ohne Abb.)
Aluminium silver (option, w/o ill.)

*mit antibakterieller Mikrosilberausrüstung zum Schutz vor Infektionen
with antibacterial microsilver finish to help prevent infections



@Just evo mesh

Design: Dauphin Design-Team



Die Drehstühle mit höhenverstellbaren, atmungsaktiven Netz-Rückenlehnen bieten perfekten Sitzkomfort bei gleichzeitig hoher ästhetischer Anmutung. Auf der Höhe der Zeit: @Just evo zeigt Identität und Individualität in einem modernen Farbkonzept mit schwarzen oder weißen Komponenten.

The swivel chairs with height-adjustable, breathable mesh backrests offer optimum comfort with a striking aesthetic. State of the art: @Just evo shows identity and individuality in a modern colour scheme with black or white components.



@Just evo mesh

Die markante Netz-Rückenlehne fällt sofort ins Auge. Sie ermöglicht aktives und zugleich entspanntes Sitzen und bietet dabei optimale Atmungsaktivität. Die optionale Ergo-Nackensstütze für noch mehr Sitzkomfort ist höhenverstellbar und neigbar.

The distinctive mesh backrest catches the eye instantly. It allows an active yet relaxed seated posture and provides optimum breathability. The optional Ergo neckrest offers even more seating comfort, is height-adjustable and tiltable.



SE AJ 5786 mesh
+ Armlehnen | Armrests A441APO
Netz | Mesh Web M Platingrau | Platin



SE AJ 5776 mesh
+ Armlehnen | Armrests A246KGS
Netz | Mesh Web S schwarz | Midnight black

SE AJ 5776 mesh (white edition)
Netz | Mesh Web M Platingrau | Platin
(Abb. Seite 14/ Ill. page 14)

@Just evo mesh



Techniken | Features



Syncro-Evolution®: Synchron-technik mit seitlicher stufenloser Federkraftverstellung und 4fach arretierbarer Synchronbewegung. Inklusive Sitztiefen- (6 cm; T6) und Sitzneigeverstellung (-4°; NV).

Syncro-Evolution®: Synchronised mechanism with lateral infinite spring force adjustment and synchronised movement lockable in four positions. Including seat-depth adjustment (6 cm; T6) and seat-tilt adjustment (-4°; NV).



L08: Lumbalstütze
tiefenverstellbar (2,5 cm)
L08: Lumbar support
depth-adjustable (2.5 cm)

L28: Lumbalstütze
tiefenverstellbar (2,5 cm)
gepolstert
L28: Lumbar support
depth-adjustable (2.5 cm)
upholstered



Ergo-Nackenstütze
höhenverstellbar (7 cm) und
40° neigbar (AJ 5786)
Ergo neckrest
height-adjustable (7 cm) and
40° tiltable (AJ 5786)

Armlehnen | Armrests



A241KGS* (2F)
Armauflagen PU soft
Armpads PU soft



A341KGS* (3F)
Armauflagen PU soft
Armpads PU soft



A246KGS (2F)
Armauflagen PU soft
Armpads PU soft



A441APO* (4F)
Armauflagen PU soft
Armpads PU soft



A442APO* (4F)
Leder-Armauflagen
Leather armpads

* Farbe der Armlehnenhülse = Modellfarbe
Colour of armrest cover = model colour

Fußkreuze | Bases



FHKGS
Kunststoff schwarz (Standard)
Black plastic (standard)



FHAMS
Aluminium silber (Option)
Aluminium silver (option)



FHKVW
Kunststoff weiß (Option)
White plastic (option)



FHAPO
Aluminium poliert (Option)
Aluminium polished (option)

FHAVW
Aluminium weiß (Option)
White aluminium (option)

Modellfarbe | Model colour



KGS
Schwarz (RAL 9011)
Black (RAL 9011)



KVW
Verkehrsweiß (~ RAL 9016)
Traffic white (~ RAL 9016)

Netzfarben | Mesh colours



Web S (100% Polyester)
Schwarz | Black (Standard)

Web M (100% Polyester)
Abstandsgewebe (3 mm) in 8 Farben (Option)
Spacer fabric (3 mm) in 8 colours (option)

Lust auf Abwechslung? Freude an Farbvielfalt? Verwandeln Sie Ihren @Just evo im Büro oder Homeoffice mit unseren Hussen in stilvolle und farbenfrohe Drehstühle, die zu einem angenehmen Ambiente beitragen. So bringen Sie nicht nur Farbe ins Spiel, sondern schützen Ihren Stuhl auch vor Staub, Flecken und Abrieb. Sie können aus fünf Farben wählen, passend zu Ihrem Geschmack und Ihrer Büroeinrichtung. Der fein verarbeitete Bezugsstoff Go Couture besteht aus einem strapazierfähigem, langlebigem Material. Schwer entflammbar, pflegeleicht und mit hoher Lichtechtheit. Umweltfreundlich und frei von Schwermetallen. Umweltzertifizierungen gemäß Cradle to Cradle Certified™ Bronze, EU-Umweltzeichen und OEKO-TEX STANDARD 100. Er fühlt sich beim Sitzen weich und angenehm an. Die Hussen sind schnell und einfach auf jedem @Just evo nachrüstbar

Desire for variety? Do you enjoy a diversity of colours? Transform your @Just evo in the office or home office into stylish and colourful swivel chairs with our covers that contribute to a pleasant ambience. Not only do you add colours, but you also protect your chair from dust, stains and abrasion. You can choose from five colours to match your taste and office equipment. The finely crafted cover fabric Go Couture is made of a hard-wearing, durable material. Flame retardant, easy to care for and with high lightfastness. Environmentally friendly and free from heavy metals. Environmental certifications according to Cradle to Cradle Certified™ Bronze, EU Ecolabel and STANDARD 100 by OEKO-TEX®. It feels soft and comfortable when you sit on it. The covers can be quickly and easily retrofitted on any @Just evo.

Hussen Bestellnummer B_S06890 (plus Farb-Nr. - siehe unten)

Coloured cover Order-No. B_S06890 (plus colour-No. - see below)



167.140
Koralle
Coral



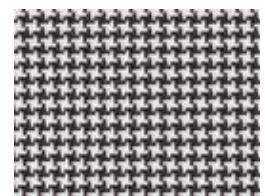
167.120
Hellblau
Light blue



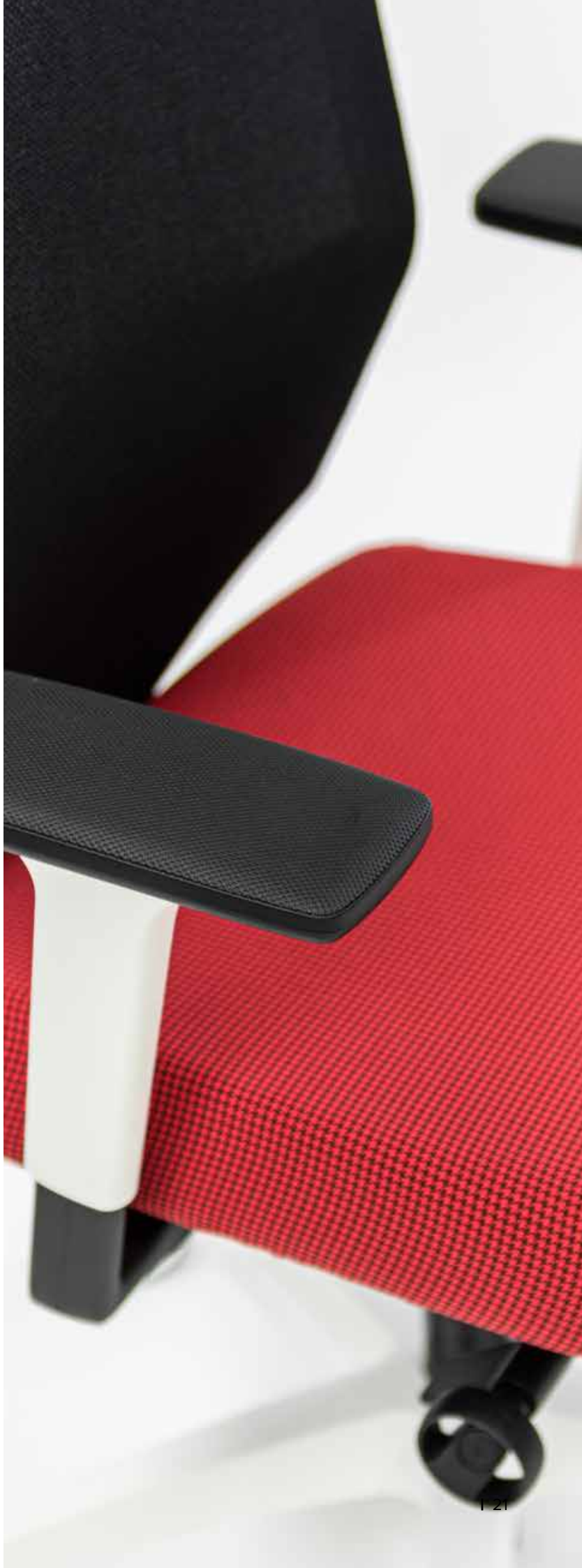
167.028
Marineblau
Navy blue



167.016
Wassergrün
Ice green



167.079
Schwarz und Weiß
Black and White





Modell Model	operator	operator	operator
Modellnummer Model number	AJ 4846	AJ 4876	AJ 4896
Rückenlehnenhöhen (ab Sitz) Backrest heights (from seat)	51 - 58 cm	61 - 68 cm	85 - 99 cm
Nackenstütze, verstellbar (Höhe/Neigung) Neckrest, adjustable (height/inclination)	-	-	7 cm/40°

Technik | Feature

Sitztechniken Features	SE	SE	SE
Sitzneigeverstellung nach vorn Seat-tilt adjustment to the front	0°/4°	0°/4°	0°/4°
Sitztiefenverstellung (Schiebesitz) Seat-depth adjustment (sliding seat)	6 cm	6 cm	6 cm
Rückenlehnen-Öffnungswinkel Backrest opening angle	128°	128°	128°
Arretierung der Synchronbewegung Locking of the synchronised movement	4fach 4 positions	4fach 4 positions	4fach 4 positions

Option | Options

Modellfarbe Model colour	Schwarz Black	Schwarz Black	Schwarz Black
Armlehnen Armrests	2F, 3F, 4F, 5F	2F, 3F, 4F, 5F	2F, 3F, 4F, 5F
Fußkreuz / Gestell Base / Frame	Kunststoff, Aluminium Plastic, Aluminium	Kunststoff, Aluminium Plastic, Aluminium	Kunststoff, Aluminium Plastic, Aluminium
Lumbalstütze, verstellbar (Höhe/Tiefe) Lumbar support, adjustable (height/depth)	- / 3,5 cm	- / 3,5 cm	- / 3,5 cm

Maße | Measurements





mesh	mesh
AJ 5776	AJ 5786
61 - 68 cm	85 - 99 cm
-	7 cm/40°

SE	SE
0°/-4°	0°/-4°
6 cm	6 cm
128°	128°
4fach 4 positions	4fach 4 positions

Verkehrsweiß, Schwarz Traffic white, Black	Verkehrsweiß, Schwarz Traffic white, Black
2F, 3F, 4F, 5F	2F, 3F, 4F, 5F
Kunststoff, Aluminium Plastic, Aluminium	Kunststoff, Aluminium Plastic, Aluminium
- / 2,5 cm	- / 2,5 cm



Nachhaltiges Arbeiten, Produzieren und Denken ist uns wichtig. Unsere Prozesse sind von Anfang bis zum Ende, vom Design bis zur Entsorgung, darauf ausgerichtet, hochwertige und langlebige, aber auch umweltfreundliche Produkte für Sie zu entwickeln. Aber wir tun noch mehr: Mit der EMAS-Zertifizierung bekennen wir uns freiwillig dazu, unsere Umweltleistung kontinuierlich zu verbessern. Und mit der BIFMA level®-Zertifizierung machen wir transparent, dass unsere Produkte Wegweiser für nachhaltige Möbel sind, die zu den hohen Anforderungen einer LEED-Zertifizierung für nachhaltiges Bauen beitragen.

Sustainable working, production and thinking is important to us. From start to finish, from the initial design to waste disposal, our processes are geared to developing high-quality, long-lasting but also environmentally friendly products for you. But we do even more: With the EMAS certification we voluntarily commit to continuously improve our environmental performance. And with the BIFMA level® certification we make it transparent that our products point the way to sustainable furniture, helping to deliver the high demands of LEED certification for sustainable construction.

Unternehmen | Company:



@Just evo:





Material

- › @Just evo besteht zu über 50 % aus recyceltem Material.
- › @Just evo ist 100 % frei von Schadstoffen (kein PVC, Chrom VI, Blei und Quecksilber). Alle Polyurethan-Schäume sind FCKW- und CKW-frei. Die Pulverbeschichtung ist frei von flüchtigen, organischen Verbindungen und Schwermetallen.
- › Die Karton-Verpackung besteht aus recycelbarem Material. Die Polyethylen-Folie der Verpackung enthält ca. 30 % Recyclingmaterial. Für die Beschriftung von Papier und Verpackung werden wasserlösliche Tinten ohne Lösungsmittel verwendet.



Produktion

- › Das Umwelt-Management-System ist nach EMAS und DIN EN ISO 14001 zertifiziert.
- › @Just evo wurde zur Herstellung mit geringstem Abfallaufkommen, Energieverbrauch und Umweltbeeinflussung gestaltet und konstruiert.



Transport

- › Durch die eigene LKW-Flotte werden durch Rückfrachten Leerfahrten bei der Auslieferung vermieden.



Gebrauch

- › @Just evo ist langlebig aufgrund der Möglichkeit, Verschleißteile einfach auszutauschen oder nachzurüsten. Um den Lebenszyklus zu verlängern, werden wechselbare Polster eingesetzt.



Entsorgung

- › @Just evo ist mit herkömmlichen Werkzeugen innerhalb von ca. fünf Minuten demontierbar.
- › Alle Einzelteile über 50 g sind gekennzeichnet und daher zu 100 % verwertbar.
- › Die Kartonage und die PE-Folie der Verpackung sind recycelfähig.
- › Der Hersteller sorgt für eine fachgerechte Verwertung der Verpackungsmaterialien.

Material

- › Over 50 % of all materials used for @Just evo are recycled.
- › @Just evo is 100 % free of hazardous substances (no PVC, chrome VI, lead or mercury). All polyurethane foam parts are CFC and CHC free. The powder coatings used are free of volatile, organic compounds and heavy metals.
- › Cardboard packaging is made from recycable material, the polyethylene film for packaging with 30 % share of recycled material. Water-soluble inks which contain no solvents are used when printing paper and packaging materials.

Production

- › The company's environmental management system is certified in accordance with EMAS and DIN EN ISO 14001.
- › @Just evo was designed and developed in such a way as to minimise waste, energy consumption and environmental impact.

Transportation

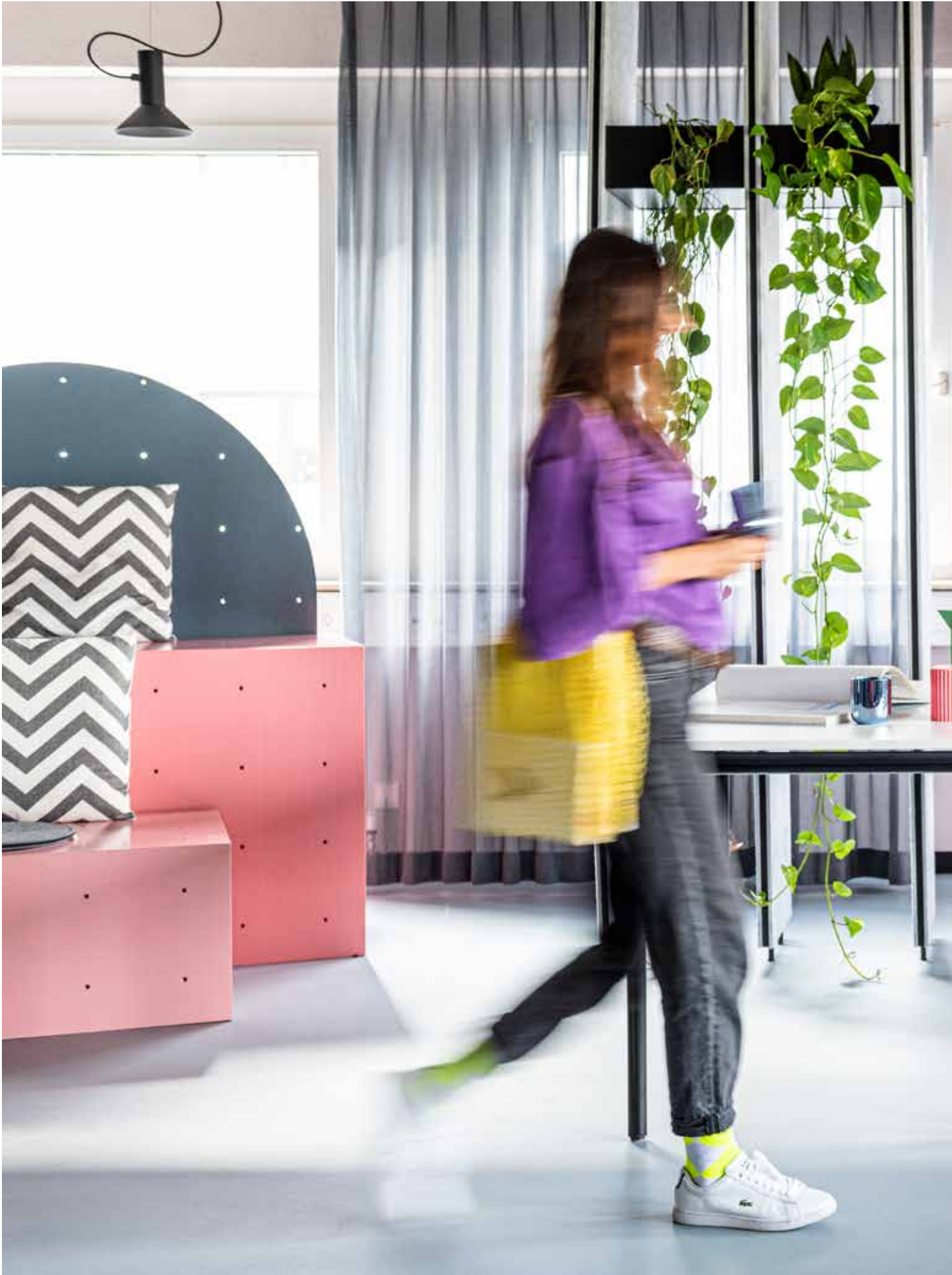
- › Efficient logistics due to own fleet of heavy goods vehicles can avoid running empty vehicles when products are delivered.

Usage

- › @Just evo is a durable product because components are easy to replace and retrofit. Changeable upholstery and cushions are used in order to prolong the product life cycle.

Recycling

- › @Just evo can be dismantled in approx. five minutes using standard tools.
- › All individual parts weighing more than 50 g are marked and are therefore 100 % recyclable.
- › The cardboard packaging and PE film used in the packaging are recyclable.
- › The manufacturer ensures that the packaging materials are recycled in the correct manner.







dauphin.de
dauphin-group.com

Hersteller | Manufacturer:

Bürositzmöbelfabrik Friedrich-W. Dauphin GmbH & Co.
Espanstraße 29
91238 Offenhausen, Germany
+49 9158 17-0
info@dauphin.de

Vertrieb | Distribution:

Dauphin HumanDesign® Group GmbH & Co. KG
Espanstraße 36
91238 Offenhausen, Germany
+49 9158 17-700
info@dauphin-group.com

DAUPHIN