

Form und Funktion in Balance

 **paul morger**
BÜROCENTER

Paul Morger AG | Rapperswilerstrasse 59 | 8630 Rüti ZH
Tel. 055 251 20 20 | info@morger.ch | www.morger.ch



Varier®



Der Körper des Menschen ist dazu gedacht, sich zu bewegen. Unsere modernen Lebens- und Arbeitsformen machen es uns allerdings nicht immer leicht, Bewegung in unseren Tag zu integrieren. Wir trainieren nach der Arbeit und gehen am Wochenende spazieren, aber wenn wir sitzen, sitzen wir oft einfach still. Wir haben gelernt, entweder in Bewegung oder still zu sein, als gäbe es nichts dazwischen. Wir bei Varier glauben, dass wir nachhaltiger leben können, wenn wir Bewegung in unseren Alltag integrieren.

Wir glauben, dass auch kleine Schritte einen großen Einfluss auf unser Wohlbefinden haben. Ganz unabhängig davon, ob in unserer Freizeit oder bei der Arbeit, wir streben immer nach einer balancierten Sitzweise, einer Sitzweise, die unseren Bewegungsinstinkten gerecht wird.

Wir sind Varier, ein Möbelunternehmen mit Sitz in Oslo, Norwegen. Wir sind hier, um dich in Bewegung zu bringen.

Designansatz



Variable™ und Variable™ Plus,
beide in natur lackierter Esche.
Design von Peter Opsvik.

Wir designen für den menschlichen Körper. Die Bewegungen, zu denen unsere Stühle einladen, sind intuitiv. Es sind Bewegungen, denen unsere Körper instinktiv folgen. Unsere Stühle ermöglichen eine Vielzahl von Sitzpositionen und wir glauben nicht an die eine, perfekte Sitzhaltung. Wir glauben, dass die nächste Position immer die beste ist. Ob Stühle, Tische oder andere Objekte in unserem Zuhause – unser Ziel bleibt, zu erforschen, wie wir in Bewegung bleiben können, selbst wenn wir sitzen.

Die ästhetische Ausdrucksweise, die beim Design für Bewegung entsteht, erweckt immer wieder unsere Neugier. Die Form folgt der Funktion, aber Funktion allein kann nicht alles sein. Bewegung und Dynamik findet sich selbst in den Details unserer Designs wieder, sei es die Kurve einer Kufe oder ein Gestrick, dass perfekt um eine abgerundete Ecke passt.

Wir wollen außergewöhnliche Designs schaffen und gleichzeitig etablierte Vorstellungen davon, wie ein Möbelstück zu sein hat, in Frage stellen.

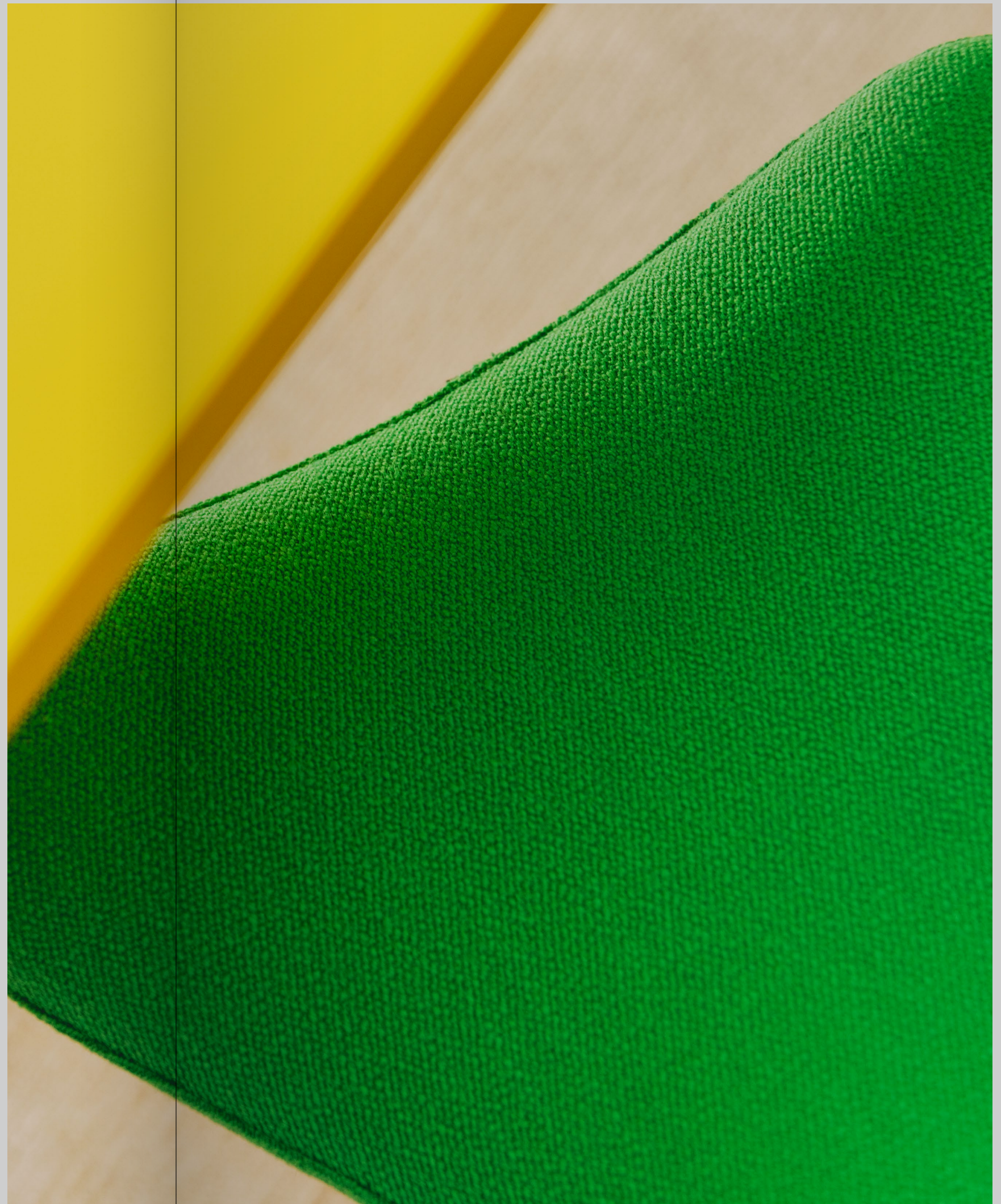
Zuhause sind wir immer in Bewegung. Wir brauchen Möbel, die uns Bewegung ermöglichen und zu einem essenziellen Teil unseres Alltags machen.

Wir sind immer auf der Suche nach neuen Denkansätzen, deshalb laden wir regelmäßig Designer und kreative Talente zu Kollaborationen ein, um gemeinsam an unserer Mission zu arbeiten. Zusammenarbeit ist für uns der Schlüssel bei kreativen Prozessen. Unsere Stoffauswahl ist vom norwegischen Architektur- und Designbüro Snøhetta kuratiert.

Außerdem arbeiten wir eng mit dem dänischen, innovationsgetriebenen Textilunternehmen Kvadrat zusammen. Gemeinsam haben wir eine Textilkollektion geschaffen, die aus 45 sorgfältig kuratierten Optionen besteht.

Unsere Textilien reichen von kräftigen bis hin zu ruhigen Farben und wurden aufgrund ihrer langen Haltbarkeit und positiven nachhaltigen Wirkung ausgewählt. Wie alles, was wir tun, sind diese Textilien eine Hommage an Bewegung, Materialien und die Umwelt. Auf den folgenden Seiten erzählen wir dir mehr über die Ideen hinter unseren Designs und zeigen dir die vielen möglichen Positionen, zu denen unsere Stühle einladen.

Wir hoffen, sie amüsieren dich
und inspirieren dich,
dich zu bewegen.









Sitzen und Bewegung zu kombinieren, lässt uns klarer denken und macht unsere Arbeit effizienter. Eine kniende Sitzposition ermöglicht einen offenen Hüftwinkel, der weniger Spannung und Druck auf unsere Wirbelsäule erzeugt.

The next position is always the best.

Variable™ in schwarz lackierter Esche. Design von Peter Opsvik.

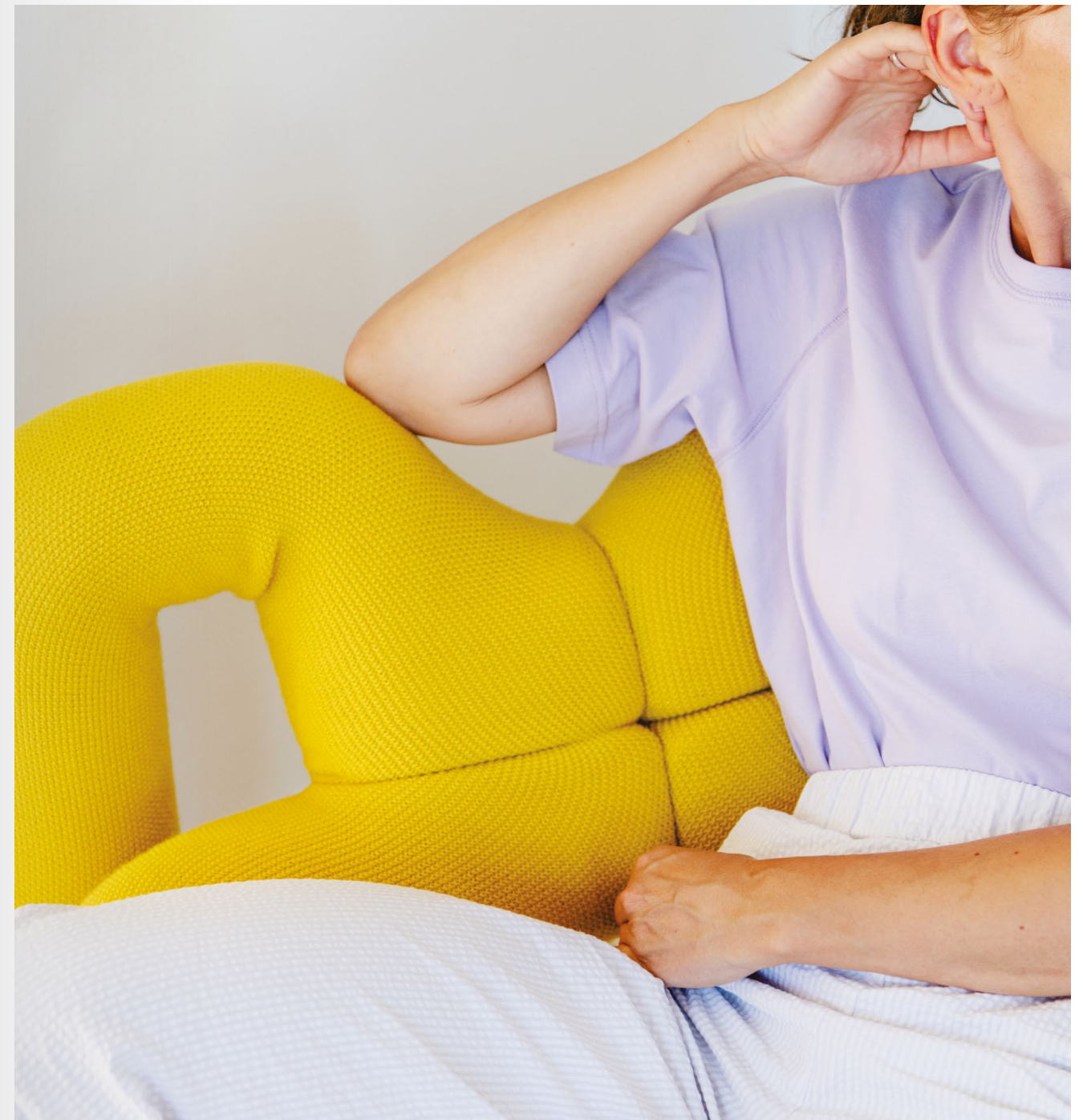




Variable™ in natur lackierter Esche.
Design von Peter Opsvik.



In einer entspannten Position zu sitzen bedeutet nicht nur, auf einer ebenen Fläche oder in einer meditativen Haltung zu sitzen. Eine entspannte Position kann auch darin bestehen, auf einem Schenkel zu sitzen, den Ellbogen zu beugen, ein Bein zu strecken und das andere sanft zu beugen. Entspannung gibt es in vielen Formen.



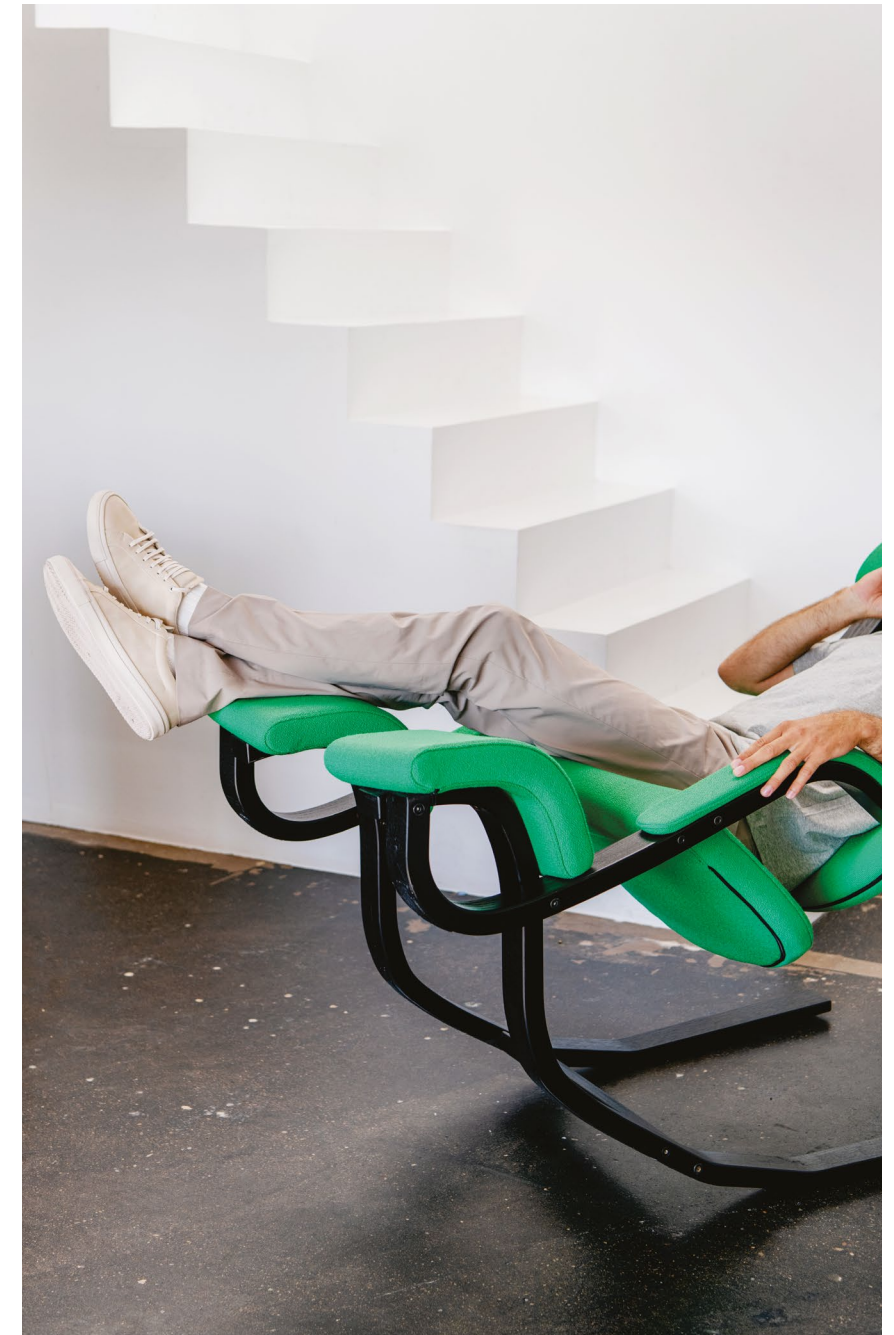
Ekstrem™ in Knit Sulphur.
Design von Terje Ekstrøm

Variable™ in schwarz lackierter Esche.
Design von Peter Opsvik.



Sitzen bedeutet nicht nur, den Po auf einer ebenen Fläche zu positionieren, den Rücken zu strecken und die Beine säulenartig und parallel zueinander zu platzieren.

Sitzen kann so viel mehr sein. Sitzen kann expansiv und befreiend sein, sitzen kann sich sogar schwerelos anfühlen.



P23

Gravity™ mit schwarz lackiertem Finish.
Design von Peter Opsvik.





Move™ mit schwarz lackiertem
Holzteller aus Buche. Design
von Per Øie.



Move™ Compact mit schwarz
lackiertem Holzteller. Design
von Per Øie.

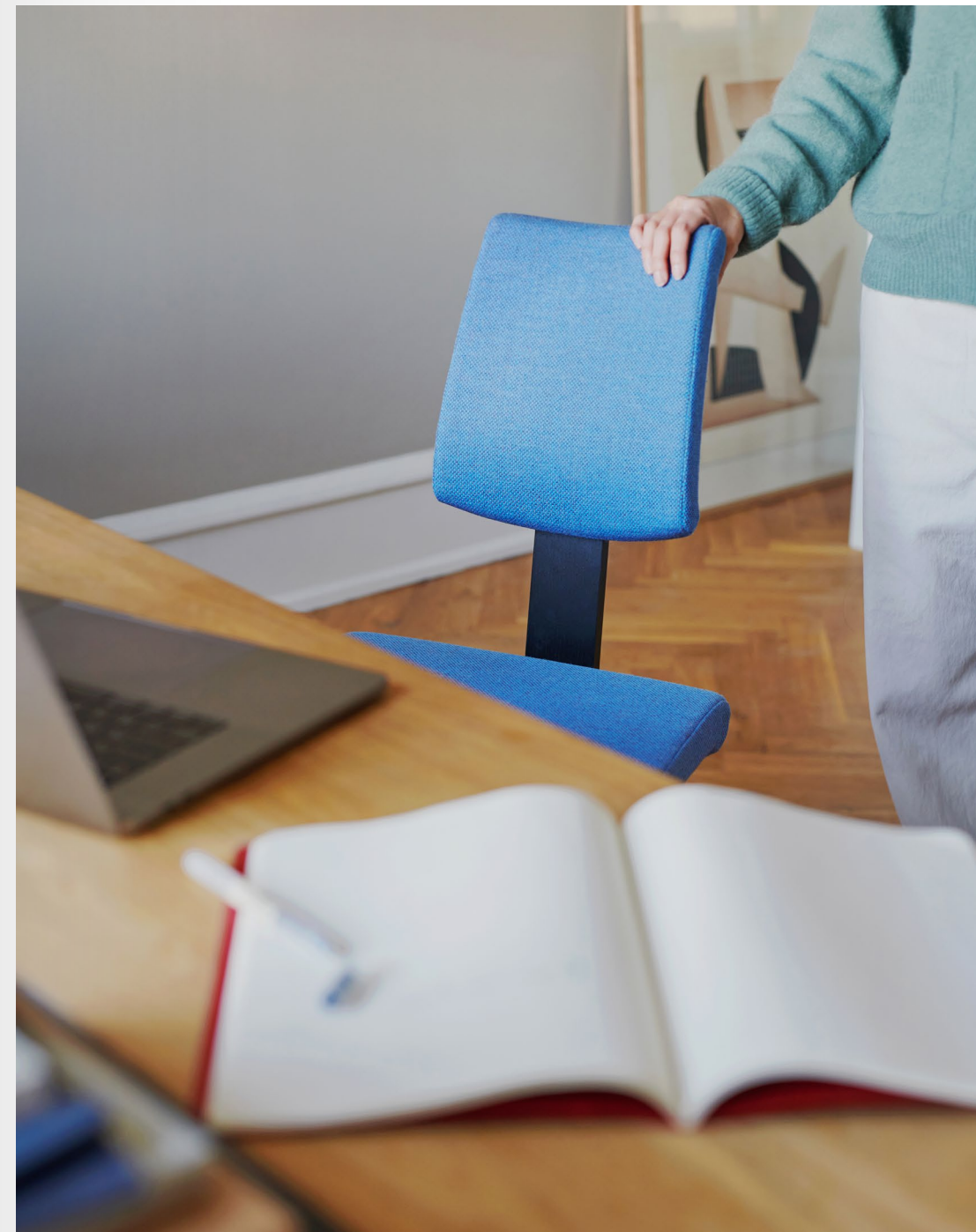


Actulum™ in natur lackierter Esche
und Variable™ schwarz lackiert.
Design von Peter Opsvik.

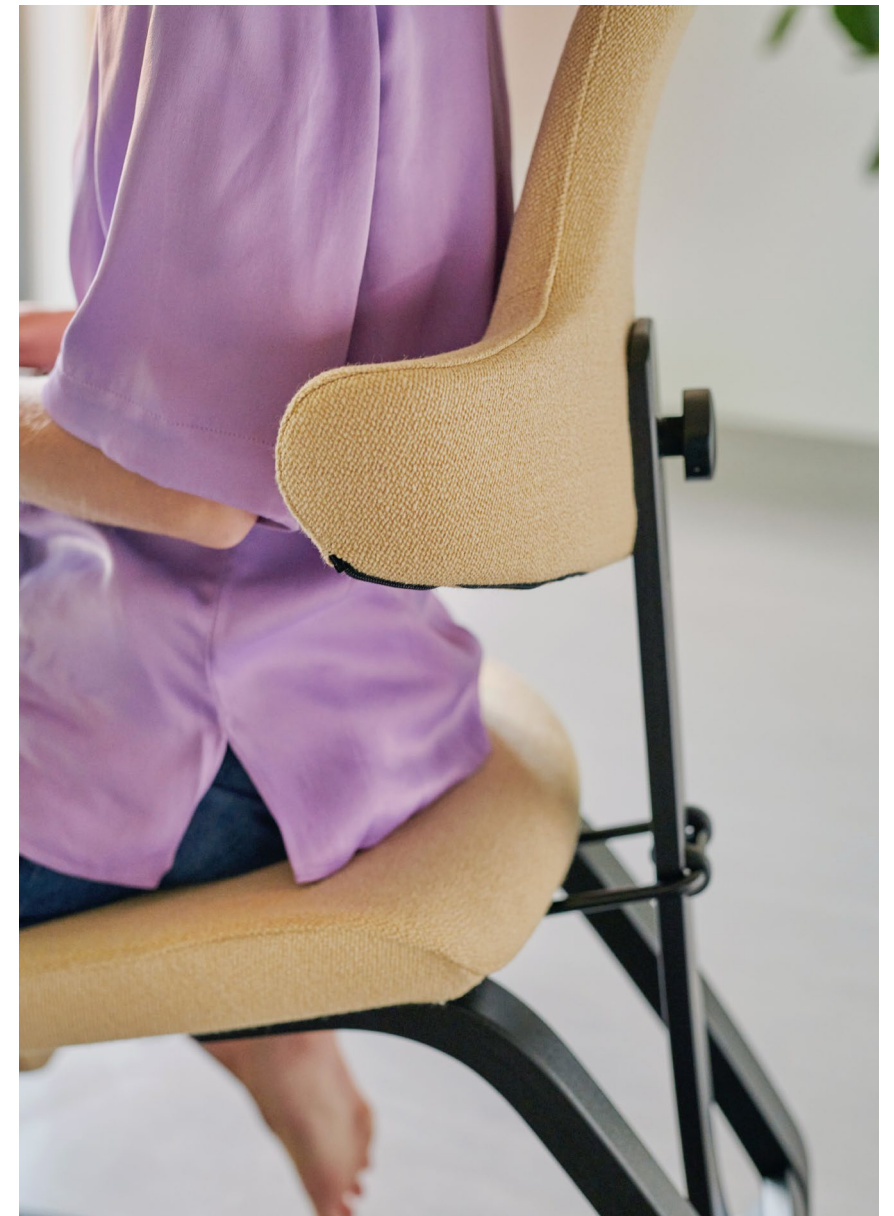
Move™
Design von Per Øie.

Arbeit ist manchmal repetitiv und kann zur Routine werden. Wir können zumindest unserem Körper einen Hauch von Mobilität und Dynamik verleihen, während wir arbeiten. Unsere Füße sind die normalerweise ignorierte Körperteile in der Welt der ergonomischen Möbel. Diese beiden Stühle fördern die oftmals vergessenen Körperteile zur Bewegung heraus und ermöglichen nahtlose Positionswechsel.

Variable™ Plus in natur lackierter
Esche. Design von Peter Opsvik.



Variable™ Plus in schwarz lackierter
Esche. Design von Peter Opsvik.





Gravity™ in natur lackierter
Esche. Design von Peter Opsvik.



Wing™, Design von Peter Opsvik.

Was passiert, wenn unser Zuhause auch zu unserem Arbeitsplatz wird? Was, wenn die Grenzen zwischen Beruflichem und Privatem verschwimmen? Wir schaffen funktionale Umgebungen, in denen wir uns wohl fühlen.

So sehr wir die gemütlichen Sofas in unseren Wohnzimmern auch lieben, sie sind keine ideale Unterstützung für den Körper während mentaler Aufgaben über längere Zeiträume. Es ist an der Zeit, Ergonomie, nicht nur unser Büro, in unser Zuhause zu holen.

Variable™ Plus,
Design von Peter Opsvik.

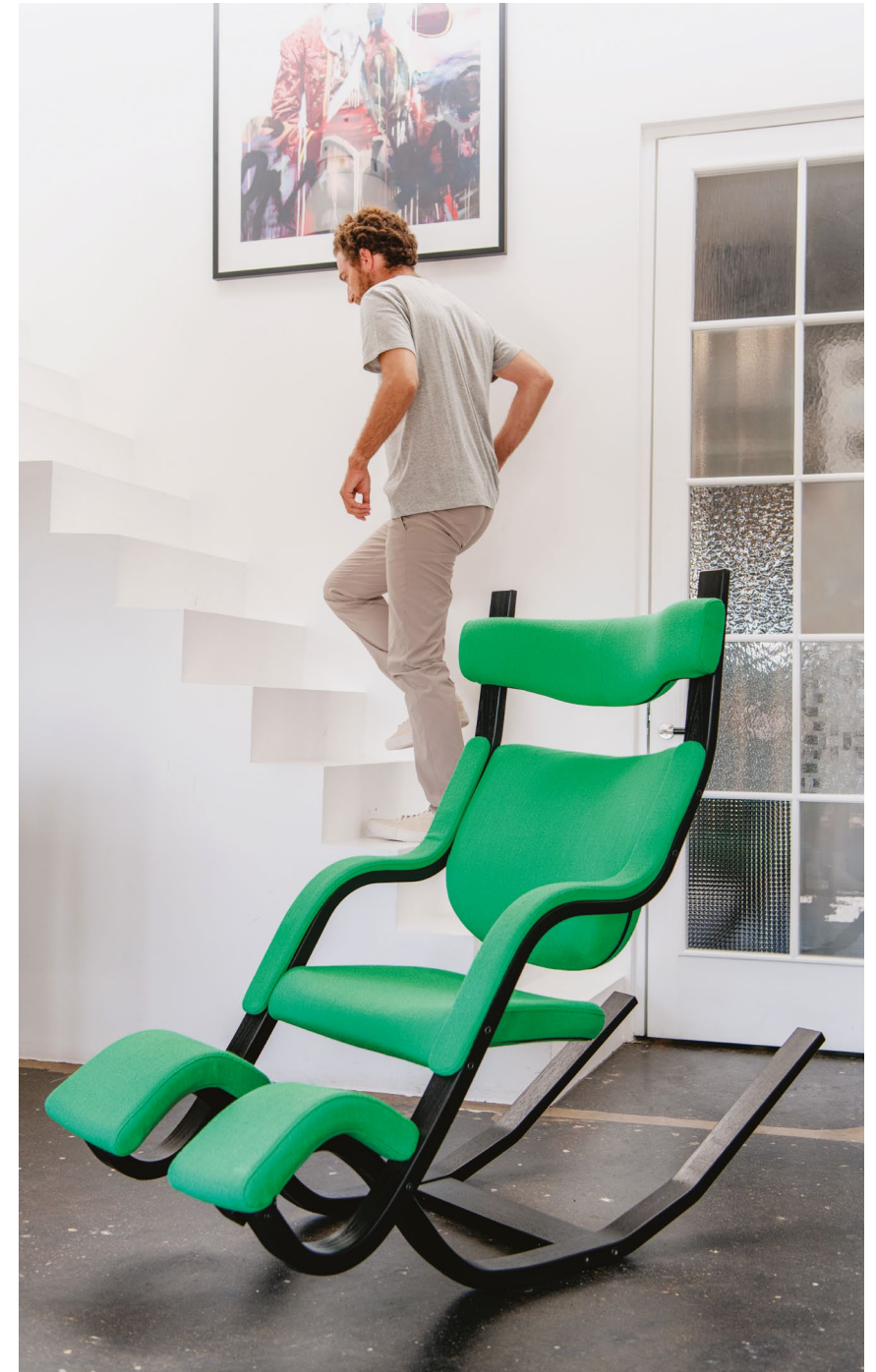


Multi™ in natur lackiertem
Buchenholz. Design von
Peter Opsvik.



P38

Gravity™ in schwarz lackierter Esche.
Design von Peter Opsvik.



P39



Actulum™ in natur lackierter Esche.
Design von Peter Opsvik.

Move

when you sit.





varierfurniture.com
@varierfurniture

Varier Furniture
Drammensveien 130
0277 Oslo
Norway



varierfurniture.com
brand.varierfurniture.com